

ПАСПОРТ ДОСТУПНОСТИ
объекта социальной инфраструктуры (ОСИ)

объект: ГБУЗ НПЦ ДП ДЗМ

адрес: г. Москва, ул. 2-я Фрунзенская, д. 7

дата составления: декабрь 2019г.

Содержание

Паспорт доступности объекта социальной инфраструктуры (ОСИ)	2 стр.
Анкета (информация об объекте социальной инфраструктуры) к паспорту доступности ОСИ	6 стр.
Акт обследования объекта социальной инфраструктуры к паспорту доступности ОСИ	8 стр.
Приложение 1 к Акту обследования к паспорту доступности ОСИ. I.Результаты обследования: 1. Территории, прилегающей к зданию (участка)	12 стр.
Приложение 2 к Акту обследования к паспорту доступности ОСИ. I.Результаты обследования: 2. Входа (входов) в здание	13 стр.
Приложение 3 к Акту обследования к паспорту доступности ОСИ. I.Результаты обследования: 3. Пути (путей) движения внутри здания (в т.ч. путей эвакуации)	14 стр.
Приложение 4 к Акту обследования к паспорту доступности ОСИ. I.Результаты обследования: 4. Зоны целевого назначения здания (целевого посещения объекта)	16 стр.
Приложение 5 к Акту обследования к паспорту доступности ОСИ. I.Результаты обследования: 5. Санитарно-гигиенические помещения	17 стр.
Приложение 6 к Акту обследования к паспорту доступности ОСИ. I.Результаты обследования: 6. Система информации на объекте	18 стр.
Акт обследования объекта действующей инфраструктуры в городе Москве № 62	19 стр.
Приложение 7: фотофиксация	31 стр.
Приложение 8: планы 1 и 2 этажи, обозначение зон	45 стр.
Технический паспорт здания (строения)	47 стр.
Поетажный план	59 стр.
Экспликация к поэтажному плану	62 стр.
Справка об изменении площади	67 стр.
Выписка из технического паспорта БТИ на здание (строение)	68 стр.
Справка БТИ о состоянии здания (строения)	70 стр.



УТВЕРЖДАЮ

Директор ГБУЗ НПЦ ДП ДЗМ

Т. Т. Батышева

20__ г.

ПАСПОРТ ДОСТУПНОСТИ объекта социальной инфраструктуры (ОСИ)

№ _____

1. Общие сведения об объекте

- 1.1. Наименование (вид) объекта: здания здравоохранения
- 1.2. Адрес объекта г. Москва, ул. 2-я Фрунзенская, д.7
- 1.3. Сведения о размещении объекта:
- 1 и 2 этажи, площадью 775,3 кв. м в многоквартирном доме (8 этажей, 8120 кв. м.);
- наличие прилегающего земельного участка (да, нет) **нет**;
- 1.4. Год постройки здания 1961, последнего капитального ремонта **нет**;
- 1.5. Дата предстоящих плановых ремонтных работ: текущего **нет данных**, капитального **нет данных**;
- Сведения об организации, расположенной на объекте
- 1.6. Название организации (учреждения), (полное юридическое наименование – согласно Уставу, краткое наименование) Государственное бюджетное учреждение здравоохранения города Москвы «Научно-практический центр детской психоневрологии Департамента здравоохранения города Москвы» (ГБУЗ НПЦ ДП ДЗМ);
- 1.7. Юридический адрес организации (учреждения) 119602, г. Москва, Мичуринский проспект, д. 74
- 1.8. Основание для пользования объектом (оперативное управление, аренда, собственность): **собственность**;
- 1.9. Форма собственности (государственная, негосударственная): **государственная**;
- 1.10. Территориальная принадлежность (федеральная, региональная, муниципальная): **федеральная, муниципальная**;
- 1.11. Вышестоящая организация (наименование): **ДЕПАРТАМЕНТ ЗДРАВООХРАНЕНИЯ ГОРОДА МОСКВЫ**;
- 1.12. Адрес вышестоящей организации, другие координаты: г. Москва, пер. Оружейный, д. 43.

2. Характеристика деятельности организации на объекте

- 2.1 Сфера деятельности (здравоохранение, образование, социальная защита, физическая культура и спорт, культура, связь и информация, транспорт, жилой фонд, потребительский рынок и сфера услуг, другое): **здравоохранение**;
- 2.2 Виды оказываемых услуг: **прием детей с 1 года 3 месяцев до 3-х лет**;
- 2.3 Форма оказания услуг: (на объекте, с длительным пребыванием, в т.ч. проживанием, на дому, дистанционно): **на объекте**;
- 2.4 Категории обслуживаемого населения по возрасту: (дети, взрослые трудоспособного возраста, пожилые; все возрастные категории): **дети возрастом от с 1 года 3 месяцев до 3-х лет**;
- 2.5 Категории обслуживаемых инвалидов: (инвалиды, передвигающиеся на коляске, инвалиды с нарушениями опорно-двигательного аппарата; нарушениями зрения, нарушениями слуха, нарушениями умственного развития): **инвалиды, передвигающиеся на коляске, инвалиды с нарушениями опорно-двигательного аппарата; нарушениями зрения, нарушениями слуха, нарушениями умственного развития**;

2.6 Плановая мощность: посещаемость (количество обслуживаемых в день), вместимость, пропускная способность: **45 человек;**

2.7 Участие в исполнении ИПР инвалида, ребенка-инвалида (да, нет): **да.**

3. Состояние доступности объекта для инвалидов и других маломобильных групп населения (МГН)

3.1 Путь следования к объекту пассажирским транспортом

(описать маршрут движения с использованием пассажирского транспорта)

от станции метро «Фрунзенская» на троллейбусе 28 до остановки «ул. 2-я Фрунзенская», далее пешком 360 м, наличие адаптированного пассажирского транспорта к объекту: **да;**

3.2 Путь к объекту от ближайшей остановки пассажирского транспорта:

3.2.1 расстояние до объекта от остановки транспорта 360 м;

3.2.2 время движения (пешком) 4 мин;

3.2.3 наличие выделенного от проезжей части пешеходного пути (да, нет): **да;**

3.2.4 Перекрестки (нерегулируемые; регулируемые, со звуковой сигнализацией, таймером; нет): **нерегулируемые; регулируемый со звуковой сигнализацией;**

3.2.5 Информация на пути следования к объекту (акустическая, тактильная, визуальная; нет): **нет;**

3.2.6 Перепады высоты на пути: (есть, нет) **есть;**

Их обустройство для инвалидов на коляске: (да, нет) **да;**

3.3 Организация доступности объекта для инвалидов – форма обслуживания*

№ п/п	Категория инвалидов (вид нарушения)	Вариант организации доступности объекта (формы обслуживания)*
1.	Все категории инвалидов и МГН	Б
	<i>в том числе инвалиды:</i>	
2	передвигающиеся на креслах-колясках	ВНД
3	с нарушениями опорно-двигательного аппарата	Б
4	с нарушениями зрения	ДУ
5	с нарушениями слуха	Б
6	с нарушениями умственного развития	Б

* - указывается один из вариантов: «А», «Б», «ДУ», «ВНД»

3.4 Состояние доступности основных структурно-функциональных зон

№ п/п	Основные структурно-функциональные зоны	Состояние доступности, в том числе для основных категорий инвалидов**
1	Территория, прилегающая к зданию (участок)	-
2	Вход (входы) в здание	ДЧ-И (Г,У), ДУ (С,О) ВНД (К)
3	Путь (пути) движения внутри здания (в т.ч. пути эвакуации)	ДЧ-И (Г,У) ДУ (К,С,О)
4	Зона целевого назначения здания (целевого посещения объекта)	ДУ (К,Г) ДЧ-И (С,У,О)
5	Санитарно-гигиенические помещения	ДЧ-И (Г,У,С) ВНД (К,О)
6	Система информации и связи (на всех зонах)	ДЧ-И (К,О,Г,У) ДУ (С)
7	Пути движения к объекту (от остановки транспорта)	ДЧ-И (К,О,Г,У,К)

** Указывается: ДП-В - доступно полностью всем; ДП-И (К, О, С, Г, У) – доступно полностью избирательно (указать категории инвалидов); ДЧ-В - доступно частично всем; ДЧ-И (К, О, С, Г, У) – доступно частично избирательно (указать категории инвалидов); ДУ - доступно условно, ВНД – временно недоступно

3.5. ИТОГОВОЕ ЗАКЛЮЧЕНИЕ о состоянии доступности ОСИ: ДЧИ (Г,С,У,О), ДУ (К)

4. Управленческое решение

4.1. Рекомендации по адаптации основных структурных элементов объекта

№ п/п	Основные структурно-функциональные зоны объекта	Рекомендации по адаптации объекта (вид работы)*
1	Территория, прилегающая к зданию (участок)	Не требуется.
2	Вход (входы) в здание	КР (увеличение по ширине лестничного марша, глубины входной площадки; установка пандуса или подъемного устройства, опорных поручней на высотах 0,5, 0,7, 0,9 м. с горизонтальными завершающими частями поручней на 0,3 метра, произвести замену двери с смотровой панелью)
3	Путь (пути) движения внутри здания (в т.ч. пути эвакуации)	КР (расширение дверных проемов и установка дверей с шириной полотна в свету не менее 0,9 м, установить опорных поручней на высотах 0,5, 0,7, 0,9 м. с горизонтальными завершающими частями поручней на 0,3 метра, привести пандус в соответствие с нормами, обеспечить информационное информирование помещений)
4	Зона целевого назначения здания (целевого посещения объекта)	КР (расширение дверных проемов и установка дверей с шириной полотна в свету не менее 0,9 м, приобретение мобильного подъемного устройства, привести пандус в соответствие с нормами, обеспечить информационное информирование помещений)
5	Санитарно-гигиенические помещения	КР (требуется увеличение ширины дверных проемов, установка откидных опорных поручней для унитаза, раковины, оборудовать тревожной сигнализацией, оборудование душа для инвалида на кресле-коляске)
6	Система информации на объекте (на всех зонах)	Индивидуальное решение с ТСР (устройство визуальной системы информации; установка акустической системы информации; установка тактильной системы информации)
7	Пути движения к объекту (от остановки транспорта)	ТР (обеспечить информирование визуальное и акустическое, обозначить путь тактильными наземными указателями)
8.	Все зоны и участки	КР (увеличение по ширине лестничного марша, глубины входной площадки; установка пандуса или подъемного устройства, опорных поручней на высотах 0,5, 0,7, 0,9 м. с горизонтальными завершающими частями поручней на 0,3 метра, произвести замену двери с смотровой панелью). КР (расширение дверных проемов и установка дверей с шириной полотна в свету не менее 0,9 м, установить опорных поручней на высотах 0,5, 0,7, 0,9 м. с горизонтальными завершающими частями поручней на 0,3 метра, привести пандус в соответствие с нормами, обеспечить информационное информирование помещений). КР (расширение дверных проемов и установка дверей с шириной полотна в свету не менее 0,9 м, приобретение мобильного подъемного устройства, привести пандус в соответствие с нормами, обеспечить информационное информирование помещений). КР (требуется увеличение ширины дверных проемов, установка откидных опорных поручней для унитаза, раковины, оборудовать тревожной сигнализацией, оборудование душа для инвалида на кресле-коляске). Индивидуальное решение с ТСР (устройство визуальной системы информации; установка акустической системы информации; установка тактильной системы информации). ТР (обеспечить информирование визуальное и акустическое, обозначить путь тактильными наземными указателями).

* - указывается один из вариантов (видов работ): не нуждается; ремонт (текущий, капитальный); индивидуальное решение с ТСР; технические решения невозможны – организация альтернативной формы обслуживания

4.2. Период проведения в 2020 году, в рамках исполнения

Государственной программы «Доступная среда»

(указывается наименование документа: программы, плана)

4.3 Ожидаемый результат (по состоянию доступности) после выполнения работ по адаптации: **доступно полностью всем.**

Оценка результата исполнения программы, плана (по состоянию доступности) _____;

4.4. Для принятия решения требуется, не требуется (нужное подчеркнуть):

Согласование _____

Имеется заключение уполномоченной организации о состоянии доступности объекта (наименование документа и выдавшей его организации, дата), прилагается акт №61 обследования объекта действующей инфраструктуры в городе Москве, общественная инспекция по делам инвалидов в городе Москве, от 25.11.2019г.;

5

4.5. Информация размещена (обновлена) на Карте доступности субъекта Российской Федерации
дата _____;
(наименование сайта, портала)

5. Особые отметки

Паспорт сформирован на основании:

1. Анкеты (информации об объекте) от 25 ноября 2019 г.
2. Акта обследования объекта от 25 ноября 2019 г.
3. Решения Комиссии _____ от « _____ » _____ 20 _____ г.



УТВЕРЖДАЮ

Директор ГБУЗ НПЦ ДП ДЗМ

Т. Т. Батышева

20__ г.

АНКЕТА

(информация об объекте социальной инфраструктуры) К ПАСПОРТУ ДОСТУПНОСТИ ОСИ

№ _____

1. Общие сведения об объекте

- 1.1. Наименование (вид) объекта: **здания здравоохранения**
1.2. Адрес объекта **г. Москва, ул. 2-я Фрунзенская, д.7**
1.3. Сведения о размещении объекта:
- 1 и 2 этажи, площадью **775,3** кв. м в многоквартирном доме (8 этажей, 8120 кв. м.);
- наличие прилегающего земельного участка (да, нет) **нет**;
1.4. Год постройки здания **1961**, последнего капитального ремонта **нет**;
1.5. Дата предстоящих плановых ремонтных работ: текущего **нет данных**, капитального **нет данных**;
Сведения об организации, расположенной на объекте
1.6. Название организации (учреждения), (полное юридическое наименование – согласно Уставу, краткое наименование) **Государственное бюджетное учреждение здравоохранения города Москвы «Научно-практический центр детской психоневрологии Департамента здравоохранения города Москвы» (ГБУЗ НПЦ ДП ДЗМ)**;
1.7. Юридический адрес организации (учреждения) **119602, г. Москва, Мичуринский проспект, д. 74**
1.8. Основание для пользования объектом (оперативное управление, аренда, собственность): **собственность**;
1.9. Форма собственности (государственная, негосударственная): **государственная**;
1.10. Территориальная принадлежность (федеральная, региональная, муниципальная): **федеральная, муниципальная**;
1.11. Вышестоящая организация (наименование): **ДЕПАРТАМЕНТ ЗДРАВООХРАНЕНИЯ ГОРОДА МОСКВЫ**;
1.12. Адрес вышестоящей организации, другие координаты: **г. Москва, пер. Оружейный, д. 43.**

2. Характеристика деятельности организации на объекте

- 2.1 Сфера деятельности (здравоохранение, образование, социальная защита, физическая культура и спорт, культура, связь и информация, транспорт, жилой фонд, потребительский рынок и сфера услуг, другое): **здравоохранение**;
2.2 Виды оказываемых услуг: **прием детей с 1 года 3 месяцев до 3-х лет**;
2.3 Форма оказания услуг: (на объекте, с длительным пребыванием, в т.ч. проживанием, на дому, дистанционно): **на объекте**;
2.4 Категории обслуживаемого населения по возрасту: (дети, взрослые трудоспособного возраста, пожилые; все возрастные категории): **дети возрастом от с 1 года 3 месяцев до 3-х лет**;
2.5 Категории обслуживаемых инвалидов: (инвалиды, передвигающиеся на коляске, инвалиды с нарушениями опорно-двигательного аппарата; нарушениями зрения, нарушениями слуха, нарушениями умственного развития): **инвалиды, передвигающиеся на коляске, инвалиды с нарушениями опорно-двигательного аппарата; нарушениями зрения, нарушениями слуха, нарушениями умственного развития**;
2.6 Плановая мощность: посещаемость (количество обслуживаемых в день), вместимость, пропускная способность: **45 человек**;

2.7 Участие в исполнении ИПР инвалида, ребенка-инвалида (да, нет): да.

3. Состояние доступности объекта для инвалидов и других маломобильных групп населения (МГН)

3.1 Путь следования к объекту пассажирским транспортом

(описать маршрут движения с использованием пассажирского транспорта)

от станции метро «Фрунзенская» на троллейбусе 28 до остановки «ул. 2-я Фрунзенская», далее пешком 360 м, наличие адаптированного пассажирского транспорта к объекту: да;

3.2 Путь к объекту от ближайшей остановки пассажирского транспорта:

3.2.1 расстояние до объекта от остановки транспорта 360 м;

3.2.2 время движения (пешком) 4 мин;

3.2.3 наличие выделенного от проезжей части пешеходного пути (да, нет): да;

3.2.4 Перекрестки (нерегулируемые; регулируемые, со звуковой сигнализацией, таймером; нет): нерегулируемые; регулируемый со звуковой сигнализацией;

3.2.5 Информация на пути следования к объекту (акустическая, тактильная, визуальная; нет): нет;

3.2.6 Перепады высоты на пути: (есть, нет) есть;

Их обустройство для инвалидов на коляске: (да, нет) да;

3.3 Организация доступности объекта для инвалидов – форма обслуживания*

№ п/п	Категория инвалидов (вид нарушения)	Вариант организации доступности объекта (формы обслуживания)*
1.	Все категории инвалидов и МГН	Б
	<i>в том числе инвалиды:</i>	
2	передвигающиеся на креслах-колясках	ВНД
3	с нарушениями опорно-двигательного аппарата	Б
4	с нарушениями зрения	ДУ
5	с нарушениями слуха	Б
6	с нарушениями умственного развития	Б

* - указывается один из вариантов: «А», «Б», «ДУ», «ВНД»

4. Управленческое решение (предложения по адаптации основных структурных элементов объекта)

№ п/п	Основные структурно-функциональные зоны объекта	Рекомендации по адаптации объекта (вид работы)*
1	Территория, прилегающая к зданию (участок)	Не требуется
2	Вход (входы) в здание	КР
3	Путь (пути) движения внутри здания (в т.ч. пути эвакуации)	КР
4	Зона целевого назначения (целевого посещения объекта)	КР
5	Санитарно-гигиенические помещения	КР
6	Система информации на объекте (на всех зонах)	Индивидуальное решение с ТСР
7	Пути движения к объекту (от остановки транспорта)	ТР
8.	Все зоны и участки	КР, ТР, Индивидуальное решение с ТСР

*- указывается один из вариантов (видов работ): не нуждается; ремонт (текущий, капитальный); индивидуальное решение с ТСР; технические решения невозможны – организация альтернативной формы обслуживания

Размещение информации на Карте доступности субъекта РФ согласовано:

(подпись, Ф.И.О., должность; координаты для связи уполномоченного представителя объекта)



УТВЕРЖДАЮ

Директор ГБУЗ НПЦ ДП ДЗМ

Т. Т. Батышева

20__ г.

АКТ ОБСЛЕДОВАНИЯ объекта социальной инфраструктуры К ПАСПОРТУ ДОСТУПНОСТИ ОСИ

№ _____

«__» _____ 20__ г.

город Москва

Наименование территориального
образования субъекта РФ

1. Общие сведения об объекте

- 1.1. Наименование (вид) объекта: **здания здравоохранения**
1.2. Адрес объекта г. **Москва, ул. 2-я Фрунзенская, д.7**
1.3. Сведения о размещении объекта:
- 1 и 2 этажи, площадью **775,3** кв. м в многоквартирном доме (8 этажей, 8120 кв. м.);
- наличие прилегающего земельного участка (да, нет) **нет**;
1.4. Год постройки здания **1961**, последнего капитального ремонта **нет**;
1.5. Дата предстоящих плановых ремонтных работ: текущего **нет данных**, капитального **нет данных**;
Сведения об организации, расположенной на объекте
1.6. Название организации (учреждения), (полное юридическое наименование – согласно Уставу, краткое наименование) **Государственное бюджетное учреждение здравоохранения города Москвы «Научно-практический центр детской психоневрологии Департамента здравоохранения города Москвы» (ГБУЗ НПЦ ДП ДЗМ)**;
1.7. Юридический адрес организации (учреждения) **119602, г. Москва, Мичуринский проспект, д. 74**

2. Характеристика деятельности организации на объекте

Дополнительная информация: **предоставление услуг в сфере здравоохранения для детей с 1 года 3 месяцев до 3-х лет**

3. Состояние доступности объекта для инвалидов и других маломобильных групп населения (МГН)

3.1 Путь следования к объекту пассажирским транспортом

(описать маршрут движения с использованием пассажирского транспорта)

от станции метро «Фрунзенская» на троллейбусе 28 до остановки «ул. 2-я Фрунзенская», далее пешком 360 м, наличие адаптированного пассажирского транспорта к объекту: да;

3.2 Путь к объекту от ближайшей остановки пассажирского транспорта:

3.2.1 расстояние до объекта от остановки транспорта **360 м;**

3.2.2 время движения (пешком) **4 мин;**

3.2.3 наличие выделенного от проезжей части пешеходного пути (да, нет): **да;**

3.2.4 Перекрестки (нерегулируемые; регулируемые, со звуковой сигнализацией, таймером: нет): **нерегулируемые; регулируемый со звуковой сигнализацией;**

3.2.5 Информация на пути следования к объекту (акустическая, тактильная, визуальная; нет): **нет;**

3.2.6 Перепады высоты на пути: (есть, нет) **есть;**

Их обустройство для инвалидов на коляске: (да, нет) **да;**

3.3 Организация доступности объекта для инвалидов – форма обслуживания*

№ п/п	Категория инвалидов (вид нарушения)	Вариант организации доступности объекта (формы обслуживания)*
1.	Все категории инвалидов и МГН <i>в том числе инвалиды:</i>	Б
2	передвигающиеся на креслах-колясках	ВНД
3	с нарушениями опорно-двигательного аппарата	Б
4	с нарушениями зрения	ДУ
5	с нарушениями слуха	Б
6	с нарушениями умственного развития	Б

* - указывается один из вариантов: «А», «Б», «ДУ», «ВНД»

3.4 Состояние доступности основных структурно-функциональных зон

№ п/п	Основные структурно-функциональные зоны	Состояние доступности, в том числе для основных категорий инвалидов**	Приложение	
			№ на плане	№ фо- то
1	Территория, прилегающая к зданию (участок)	-	-	-
2	Вход (входы) в здание	ДЧ-И (Г,У), ДУ (С,О) ВНД (К)	1,2	1/1-1/3
3	Путь (пути) движения внутри здания (в т.ч. пути эвакуации)	ДЧ-И (Г,У) ДУ (К,С,О)	3-6	2/-2/21
4	Зона целевого назначения здания (целевого посещения объекта)	ДУ (К,Г) ДЧ-И (С,У,О)	7	3/1-3/3
5	Санитарно-гигиенические помеще- ния	ДЧ-И (Г,У,С) ВНД (К,О)	8	4/1-4/5
6	Система информации и связи (на всех зонах)	ДЧ-И (К,О,Г,У) ДУ (С)	-	-
7	Пути движения к объекту (от остановки транспорта)	ДЧ-И (К,О,Г,У,К)	-	5/1-5/8

** Указывается: ДП-В - доступно полностью всем; ДП-И (К, О, С, Г, У) – доступно полностью избирательно (указать категории инвалидов); ДЧ-В - доступно частично всем; ДЧ-И (К, О, С, Г, У) – доступно частично избирательно (указать категории инвалидов); ДУ' - доступно условно, ВНД - недоступно

3.5. ИТОГОВОЕ ЗАКЛЮЧЕНИЕ о состоянии доступности ОСИ: ДЧИ (Г,С,У,О), ДУ (К)

4. Управленческое решение

4.1. Рекомендации по адаптации основных структурных элементов объекта

№ п/п	Основные структурно-функциональные зоны объекта	Рекомендации по адаптации объекта (вид работы)*
1	Территория, прилегающая к зданию (участок)	Не требуется.
2	Вход (входы) в здание	КР (увеличение по ширине лестничного марша, глубины входной площадки; установка пандуса или подъемного устройства, опорных поручней на высотах 0,5, 0,7, 0,9 м. с горизонтальными завершающими частями поручней на 0,3 метра, произвести замену двери с смотровой панелью)
3	Путь (пути) движения внутри здания (в т.ч. пути эвакуации)	КР (расширение дверных проемов и установка дверей с шириной полотна в свету не менее 0,9 м, установить опорных поручней на высотах 0,5, 0,7, 0,9 м. с горизонтальными завершающими частями поручней на 0,3 метра, привести пандус в соответствие с нормами, обеспечить информационное информирование помещений)
4	Зона целевого назначения здания (целевого посещения объекта)	КР (расширение дверных проемов и установка дверей с шириной полотна в свету не менее 0,9 м, приобретение мобильного подъемного устройства, привести пандус в соответствие с нормами, обеспечить информационное информирование помещений)
5	Санитарно-гигиенические помещения	КР (требуется увеличение ширины дверных проемов, установка откидных опорных поручней для унитаза, раковины, оборудовать тревожной сигнализацией, оборудование душа для инвалида на кресле-коляске)
6	Система информации на объекте (на всех зонах)	Индивидуальное решение с ТСР (устройство визуальной системы информации; установка акустической системы информации; установка тактильной системы информации)
7	Пути движения к объекту (от остановки транспорта)	ТР (обеспечить информирование визуальное и акустическое, обозначить путь тактильными наземными указателями)
8.	Все зоны и участки	КР (увеличение по ширине лестничного марша, глубины входной площадки; установка пандуса или подъемного устройства, опорных поручней на высотах 0,5, 0,7, 0,9 м. с горизонтальными завершающими частями поручней на 0,3 метра, произвести замену двери с смотровой панелью). КР (расширение дверных проемов и установка дверей с шириной полотна в свету не менее 0,9 м, установить опорных поручней на высотах 0,5, 0,7, 0,9 м. с горизонтальными завершающими частями поручней на 0,3 метра, привести пандус в соответствие с нормами, обеспечить информационное информирование помещений). КР (расширение дверных проемов и установка дверей с шириной полотна в свету не менее 0,9 м, приобретение мобильного подъемного устройства, привести пандус в соответствие с нормами, обеспечить информационное информирование помещений). КР (требуется увеличение ширины дверных проемов, установка откидных опорных поручней для унитаза, раковины, оборудовать тревожной сигнализацией, оборудование душа для инвалида на кресле-коляске). Индивидуальное решение с ТСР (устройство визуальной системы информации; установка акустической системы информации; установка тактильной системы информации). ТР (обеспечить информирование визуальное и акустическое, обозначить путь тактильными наземными указателями).

* - указывается один из вариантов (видов работ): не требуется; ремонт (текущий, капитальный); индивидуальное решение с ТСР, технические решения невозможны - организация альтернативной формы обслуживания

4.2. Период проведения в 2020 году, в рамках исполнения Государственной программы «Доступная среда»
(указывается наименование документа: программы, плана)

4.3 Ожидаемый результат (по состоянию доступности) после выполнения работ по адаптации: доступно полностью всем;

Оценка результата исполнения программы, плана (по состоянию доступности) _____

4.4. Для принятия решения требуется, не требуется (нужное подчеркнуть): _____

4.4.1. согласование на Комиссии _____ (наименование Комиссии по координации деятельности в сфере обеспечения доступной среды жизнедеятельности для инвалидов и других МГН)

4.4.2. согласование работ с надзорными органами (в сфере проектирования и строительства, архитектуры, охраны памятников, другое - указать)

4.4.3. техническая экспертиза; разработка проектно-сметной документации;

4.4.4. согласование с вышестоящей организацией (собственником объекта);

4.4.5. согласование с общественными организациями инвалидов;

4.4.6. другое _____;

41

Имеется заключение уполномоченной организации о состоянии доступности объекта (наименование документа и выдавшей его организации, дата), прилагается акт №61 обследования объекта действующей инфраструктуры в городе Москве, общественная инспекция по делам инвалидов в городе Москве, от 25.11.2019г.;

4.7. Информация может быть размещена (обновлена) на Карте доступности субъекта Российской Федерации.

5. Особые отметки

ПРИЛОЖЕНИЯ:

Результаты обследования:

- | | |
|--|---------|
| 1. Территории, прилегающей к объекту | на 1 л. |
| 2. Входа (входов) в здание | на 1 л. |
| 3. Путей движения в здании | на 2 л. |
| 4. Зоны целевого назначения объекта | на 1 л. |
| 5. Санитарно-гигиенических помещений | на 1 л. |
| 6. Системы информации (и связи) на объекте | на 1 л. |

Результаты фотофиксации на объекте _____ на 14 л.

Паспорт БТИ, поэтажные планы, экспликация, справка БТИ о состоянии здания, письмо об изменении площади объекта _____ на _____ л.

Другое (в том числе дополнительная информация о путях движения к объекту) _____

Руководитель
рабочей группы

Руководитель проектного отдела ООО «Вертикаль» Цырулев Д.С.
(Должность, Ф.И.О.)

Члены рабочей группы:

Инженер-проектировщик ООО «Вертикаль» Матченя Д.В.
(Должность, Ф.И.О.)

Ведущий инженер-проектировщик ООО «Вертикаль» Алексеева Л.С.
(Должность, Ф.И.О.)

В том числе:

представители общественных
организаций инвалидов

Председатель Общественного Московского общества инвалидов
(Должность, Ф.И.О.)

представители организации,
расположенной на объекте

Заведующая дневным стационаром №4 Машницкая Т.Б.
(Должность, Ф.И.О.)

Директор ГБУЗ "НПЦ АПДЗМ" И.И. Бакин

Управленческое решение согласовано « ____ » _____ 20 ____ г. (протокол № ____)
Комиссией (название). _____

I Результаты обследования:

1. Территории, прилегающей к зданию (участка)

Государственное бюджетное учреждение здравоохранения города Москвы «Научно-практический центр детской психоневрологии Департамента здравоохранения города Москвы»,

г. Москва, ул. 2-я Фрунзенская, д. 7

Наименование объекта, адрес

№ п/п	Наименование функционально-планировочного элемента	Наличие элемента			Выявленные нарушения и замечания		Работы по адаптации объектов	
		есть/нет	№ на плане	№ фото	Содержание	Значимо для инвалида (категория)	Содержание	Виды работ
1.1	Вход (входы) на территорию	нет	-	-	-	-	-	-
1.2	Путь (пути) движения на территории	нет	-	-	-	-	-	-
1.3	Лестница (наружная)	нет	-	-	-	-	-	-
1.4	Пандус (наружный)	нет	-	-	-	-	-	-
1.5	Автостоянка и парковка	нет	-	-	-	-	-	-
	ОБЩИЕ требования к зоне				-	-	-	-

II Заключение по зоне:

Наименование структурно-функциональной зоны	Состояние доступности* (к пункту 3.4 Акта обследования ОСИ)	Приложение		Рекомендации по адаптации (вид работы) ** к пункту 4.1 Акта обследования ОСИ
		№ на плане	№ фото	
Территория, прилегающая к зданию (участка)	-	-	-	-

* указывается: ДП-В - доступно полностью всем; ДП-И (К, О, С, Г, У) – доступно полностью избирательно (указать категории инвалидов); ДЧ-В - доступно частично всем; ДЧ-И (К, О, С, Г, У) – доступно частично избирательно (указать категории инвалидов); ДУ - доступно условно, ВНД - недоступно

** указывается один из вариантов: не нуждается; ремонт (текущий, капитальный); индивидуальное решение с ТСР; технические решения невозможны – организация альтернативной формы обслуживания

Приложение 2
от 25 ноября 2019 г.

к Акту обследования ОСИ к паспорту доступности ОСИ № _____

I Результаты обследования:

2. Входа (входов) в здание

Государственное бюджетное учреждение здравоохранения города Москвы «Научно-практический центр детской психоневрологии Департамента здравоохранения города Москвы».

г. Москва, ул. 2-я Фрунзенская, д. 7

Наименование объекта, адрес

№ п/п	Наименование функционально-планировочного элемента	Наличие элемента			Выявленные нарушения и замечания		Работы по адаптации объектов	
		есть/нет	№ на плане	№ фото	Содержание	Значимо для инвалида (категория)	Содержание	Виды работ
2.1	Лестница (наружная)	есть	1	1/1-1/2	Ширина марша менее 1,35 м (п.4.1.12 СП 59.13330.2012).	все	Необходимо выполнить увеличение по ширине лестничного марша.	КР
					Отсутствуют: поручень с правой стороны, горизонтальные завершающие части поручней на 0,3 метра (п. 5.2.10 СП 59.13330.2012).	все	Установить опорные поручни с двух сторон в соответствии с ГОСТ Р 51261-2017.	ТР
2.2	Пандус (наружный)	нет			Пандус отсутствует.	все	Необходимо установить пандус или подъемное устройство.	ТР
2.3	Входная площадка (перед дверью)	есть	1	1/1-1/2, 1/4	Глубина площадки менее 1,5 метров при открывании двери «к себе». (п. 5.1.3 СП 59.13330.2012)	все	Необходимо произвести строительные работы по увеличению входной площадки.	КР
					Ширина дверного проема менее 0,9м (п. 5.1.4 СП 59.13330.2012).	К	Замена двери	ТР
					Порог более 0,025м (п. 5.1.4 СП 59.13330.2012).	К	Замена двери с порогом не более 0,014м.	ТР
					Отсутствует смотровая панель из прозрачного ударопрочного материала на высоте 0,3-0,9 м от уровня пола (п. 5.1.4 СП 59.13330.2012)	К	Замена двери на дверь с смотровой панелью из прозрачного, ударопрочного материала, расположенной на высоте 0,3-0,9 м от уровня пола.	ТР
2.5	Тамбур	есть	5	1/3	Размеры тамбура не соответствуют: глубина менее 1,8 метра, ширина менее 2,2 м.	все	Увеличение размеров тамбура не возможно, стены несущие.	Технические решения невозможны
	ОБЩИЕ требования к зоне				Нет приспособленного входа для МГН	все	Необходимо приспособить как минимум один вход для МГН.	КР

II Заключение по зоне:

Наименование структурно-функциональной зоны	Состояние доступности* (к пункту 3.4 Акта обследования ОСИ)	Приложение		Рекомендации по адаптации (вид работы) ** к пункту 4.1 Акта обследования ОСИ
		№ на плане	№ фото	
Вход (входы) в здание	ДЧ-И (Г,У), ДУ (С,О) ВНД (К)	1,5	1/1-1/4	Капитальный ремонт

* указывается: ДП-В - доступно полностью всем; ДП-И (К, О, С, Г, У) – доступно полностью избирательно (указать категории инвалидов); ДЧ-В - доступно частично всем; ДЧ-И (К, О, С, Г, У) – доступно частично избирательно (указать категории инвалидов); ДУ - доступно условно, ВНД - недоступно

**указывается один из вариантов: не нуждается; ремонт (текущий, капитальный); индивидуальное решение с ТСР; технические решения невозможны – организация альтернативной формы обслуживания

Приложение 3
от 25 ноября 2019 г.

к Акту обследования ОСИ к паспорту доступности ОСИ № _____

I Результаты обследования:

3. Пути (путей) движения внутри здания (в т.ч. путей эвакуации)

Государственное бюджетное учреждение здравоохранения города Москвы «Научно-практический центр детской психоневрологии Департамента здравоохранения города Москвы»,

г. Москва, ул. 2-я Фрунзенская, д. 7

Наименование объекта, адрес

№ п/п	Наименование функционально-планировочного элемента	Наличие элемента			Выявленные нарушения и замечания		Работы по адаптации объектов	
		есть/нет	№ на плане	№ фото	Содержание	Значимо для инвалида (категория)	Содержание	Виды работ
3.1	Коридор (вестибюль, зона ожидания, галерея, балкон)	есть	3	1/3	Ковровое покрытие на пути движения МГН не закреплено. (п. 5.2.8 СП 59.13330.2012)	все	Убрать существующее ковровое покрытие или закрепить его.	ТР
3.2	Лестница (внутри здания)	есть	4	2/3, 2/4, 2/12-2/14	Ширина марша менее 1,35 м. (п. 5.2.10 СП 59.13330.2012)	все	Нет возможности обеспечить ширину марша не менее 1,35 м.	Технические решения невозможны-организация альтернативной формы обслуживания.
				2/3, 2/4, 2/12-2/14	Поручни только, с одной стороны. Отсутствуют завершающие части поручня на 0,3 м. (п. 5.2.10, 5.2.15 СП 59.13330.2012)	все	Установить опорные поручни с завершающими горизонтальными окончаниями с двух сторон на высоте 0,5 и 0,7; 0,9 м в соответствии с ГОСТ Р 51261.	ТР
3.3	Пандус (внутри здания)	есть	5	2/5, 2/6	Уклон пандуса более 8% (п. 5.2.13 СП 59.13330.2012)	все	Необходимо уменьшить уклон пандуса до 8%.	ТР
					Ширина пандуса менее 0,9 метра (п. 5.2.13 СП 59.13330.2012)	все	Необходимо увеличить ширину пандуса.	ТР
					Горизонтальная верхняя площадка перед пандусом глубиной менее 1,5 метров (п. 5.2.13 СП 59.13330.2012)	все	Необходимо увеличить глубину верхней площадки до 1,5 метров.	ТР
					Отсутствует бортик высотой не менее 0,05 метра.	все	Необходимо установить бортик высотой не менее 0,05 метра.	ТР
					Отсутствуют поручни с двух сторон (п. 5.2.15 СП 59.13330.2012)	все	Необходимо установить опорные поручни с двух сторон на высоте 0,5, 0,7 и 0,9 метра, с горизонтальными окончаниями 0,3 метра длиннее наклонной части пандуса и расстоянием между ними от 0,9 до 1,0 метра в соответствии с ГОСТ Р 51261.	ТР
3.4	Лифт пассажирский (или подъемник)	нет	-	-	-	-	-	-
3.5	Дверь	есть	-	2/7, 2/8, 2/9	Отсутствует информационное обозначение помещений, рядом с дверьми, со стороны дверных ручек на высоте 1,4-1,75 м, дублированные рельефными знаками. (п. 5.5.8 СП 59.13330.2012).	все	Обеспечить информационное информирование помещений, рядом с дверьми со стороны дверных ручек на высоте в соответствии с СП 59.13330.2012.	ТР
				2/1-2/21	Дверные проемы шириной менее 0,9 м. (п. 5.2.4 СП 59.13330.2012)	К	Установка дверей с шириной в свету не менее 0,9 м.	КР

3.6	Пути эвакуации (в т.ч. зоны без- опасности)	есть	6	2/1- 2/21	Ширина участков эвакуа- ционных путей для МГН менее: - 0,9 м дверных проемов (п. 5.2.25 СП 59.13330.2012)	К	Невозможно обеспечить необходимую ширину коридоров. При наличии возможности увеличе- ния ширины до 0,9 м в свету дверных проемов. выполнить замену две- рей.	КР
	ОБЩИЕ требо- вания к зоне				Не определен наиболее рациональный (короткий и удобный) путь к зоне це- левого назначения. Не обозначены 2-3 места зоны отдыха (в том числе для инвалидов на креслах- колясках).	все	Определить наиболее рациональный (корот- кий удобный) путь к зоне целевого назначе- ния. Определить 2-3 места для отдыха инва- лидов.	ТР

II Заключение

Наименование структурно- функциональной зоны	Состояние доступно- сти* (к пункту 3.4 Акта обследования ОСИ)	Приложение		Рекомендации по адаптации (вид работы)** к пункту 4.1 Акта обследования ОСИ
		№ на плане	№ фото	
Путь (пути) движе- ния внутри здания (в т.ч. пути эвакуа- ции)	ДЧ-И (Г,У) ДУ (К,С,О)	3-6	2/1- 2/21	КР

* указывается: ДП-В - доступно полностью всем; ДП-П (К, О, С, Г, У) – доступно полностью избирательно (указать катего-
рии инвалидов); ДЧ-В - доступно частично всем; ДЧ-П (К, О, С, Г, У) – доступно частично избирательно (указать категории инвали-
дов); ДУ - доступно условно, ВНД - недоступно

**указывается один из вариантов: не нуждается; ремонт (текущий, капитальный); индивидуальное решение с ТСР; техни-
ческие решения невозможны – организация альтернативной формы обслуживания

Приложение 4 (I)

к Акту обследования ОСИ к паспорту доступности ОСИ № _____ от 25 ноября 2019 г.

I Результаты обследования:

4. Зоны целевого назначения здания (целевого посещения объекта)

Вариант I – зона обслуживания инвалидов

Государственное бюджетное учреждение здравоохранения города Москвы «Научно-практический центр детской психоневрологии Департамента здравоохранения города Москвы».

г. Москва, ул. 2-я Фрунзенская, д. 7

Наименование объекта, адрес

№ п/п	Наименование функционально-планировочного элемента	Наличие элемента			Выявленные нарушения и замечания		Работы по адаптации объектов	
		есть/нет	№ на плане	№ фото	Содержание	Значимо для инвалида (категория)	Содержание	Виды работ
4.1	Кабинетная форма обслуживания	есть	7	3/1-3/3	Дверные проемы шириной менее 0,9 м. (п. 5.2.25 СП 59.13330.2012)	К	Установка дверей с шириной в свету не менее 0,9 м.	КР
4.2	Зальная форма обслуживания	нет	-	-	-	-	-	-
4.3	Прилавочная форма обслуживания	нет	-	-	-	-	-	-
4.4	Форма обслуживания с перемещением по маршруту	есть	7	3/1-3/3	Отсутствие лифта/подъемной платформы для обеспечения доступа в помещения для инвалидов на креслах-колясках на втором этаже.	К	Приобретение мобильного подъемного устройства.	Индивидуальное решение с ТСР
4.5	Кабина индивидуального обслуживания	нет	-	-	-	-	-	-
	ОБЩИЕ требования к зоне				Отсутствует информация, обозначающая помещения, расположенная на высоте 1,4-1,75 м, дублированная рельефными знаками. (п. 5.5.8 СП 59.13330.2012)	все	Обеспечить информирование помещений, расположить со стороны дверной ручки, на высоте 1,4-1,75м, дублирование рельефными знаками.	ТР

II Заключение по зоне:

Наименование структурно-функциональной зоны	Состояние доступности* (к пункту 3.4 Акта обследования ОСИ)	Приложение		Рекомендации по адаптации (вид работы)** к пункту 4.1 Акта обследования ОСИ
		№ на плане	№ фото	
Зоны целевого назначения здания (целевого посещения объекта)	ДУ (К,Г) ДЧ-И (С,У,О)	7	3/1-3/3	КР

* указывается: ДП-В - доступно полностью всем; ДП-И (К, О, С, Г, У) - доступно полностью избирательно (указать категории инвалидов); ДЧ-В - доступно частично всем; ДЧ-И (К, О, С, Г, У) - доступно частично избирательно (указать категории инвалидов); ДУ - доступно условно, ВНД - недоступно

** указывается один из вариантов: не нуждается; ремонт (текущий, капитальный); индивидуальное решение с ТСР; технические решения невозможны - организация альтернативной формы обслуживания

Приложение 5
от 25 ноября 2019 г.

к Акту обследования ОСИ к паспорту доступности ОСИ № _____

I Результаты обследования:

5. Санитарно-гигиенических помещений

Государственное бюджетное учреждение здравоохранения города Москвы «Научно-практический центр детской психоневрологии Департамента здравоохранения города Москвы»,

г. Москва, ул. 2-я Фрунзенская, д. 7

Наименование объекта, адрес

№ п/п	Наименование функционально-планировочного элемента	Наличие элемента			Выявленные нарушения и замечания		Работы по адаптации объектов	
		есть/нет	№ на плане	№ фото	Содержание	Значимо для инвалида (категория)	Содержание	Виды работ
5.1	Туалетная комната	есть	8	4/1-4/5	Отсутствует двусторонняя связь с диспетчером или дежурным или кнопка звонка в дежурную комнату. (п. 5.3.6 СП 59.13330.2012)	все	Установить устройство с двусторонней связью или кнопкой звонка в дежурную комнату	ТР
					Отсутствует пространство рядом с унитазом для размещения кресла-коляски. Отсутствуют крючки для одежды, костылей и других принадлежностей. (п. 5.3.3 СП 59.13330.2012)	К	Необходимо обеспечить пространство шириной не менее 0,75 метра.	КР
5.2	Душевая/ ванная комната	есть	8	4/4	Отсутствует душевая кабина оборудованная для инвалида на кресле-коляске.	К	Необходимо оборудовать душевую кабину для инвалида на кресле-коляске.	КР
5.3	Бытовая комната (гардеробная)	есть	-	-	Не выявлены	все	Не нуждаются	-
	ОБЩИЕ требования к зоне		8	4/1-4/5	Отсутствуют опорные поручни для всех категорий граждан и инвалидов у унитаза и раковины. Отсутствие информирующего обозначения рядом с дверью со стороны дверной ручки, на высоте 1,4-1,75м, дублированного рельефными знаками. (пп. 5.3.3, 5.3.6, СП 59.13330.2012)	все	Установка опорных поручней для раковины и унитаза. Обеспечение информирующего обозначения рядом с дверью со стороны дверной ручки, на высоте 1,4-1,75м, дублированного рельефными знаками.	ТР

II Заключение по зоне:

Наименование структурно-функциональной зоны	Состояние доступности* (к пункту 3.4 Акта обследования ОСИ)	Приложение		Рекомендации по адаптации (вид работы)** к пункту 4.1 Акта обследования ОСИ
		№ на плане	№ фото	
Санитарно-гигиенические помещения	ДЧ-И (Г,У,С) ВНД (К,О)	8	4/1-4/5	КР

* указывается: ДП-В - доступно полностью всем; ДП-И (К, О, С, Г, У) – доступно полностью избирательно (указать категории инвалидов); ДЧ-В - доступно частично всем; ДЧ-И (К, О, С, Г, У) – доступно частично избирательно (указать категории инвалидов); ДУ - доступно условно, ВНД - недоступно

**указывается один из вариантов: не нуждается; ремонт (текущий, капитальный); индивидуальное решение с ТСР; технические решения невозможны – организация альтернативной формы обслуживания

Приложение 6
от 25 ноября 2019 г.

к Акту обследования ОСИ к паспорту доступности ОСИ № _____

I Результаты обследования:

6. Системы информации на объекте

Государственное бюджетное учреждение здравоохранения города Москвы «Научно-практический центр детской психоневрологии Департамента здравоохранения города Москвы»,

г. Москва, ул. 2-я Фрунзенская, д. 7

Наименование объекта, адрес

№ п/п	Наименование функционально-планировочного элемента	Наличие элемента			Выявленные нарушения и замечания		Работы по адаптации объектов	
		есть/нет	№ на плане	№ фото	Содержание	Значимо для инвалида (категория)	Содержание	Виды работ
6.1	Визуальные средства	есть	-	-	Не в полном объеме представлены визуальные средства информации (п.5.5.1 5-.5.9 СП 59.13330.2012)	К,О,Г,У	Устройство визуальной системы информации	Индивидуальное решение с ТСР
6.2	Акустические средства	нет	-	-	Отсутствуют акустические средства (п.5.5.1 5-.5.9 СП 59.13330.2012)	К,О,С,У	Установка акустической системы информации	Индивидуальное решение с ТСР
6.3	Тактильные средства	нет	-	-	Отсутствуют тактильные средства (п.5.5.1 5-.5.9 СП 59.13330.2012)	С	Установка тактильной системы информации	Индивидуальное решение с ТСР
	ОБЩИЕ требования к зоне				Отсутствуют: системы средств информирования и сигнализации обо опасности для всех категорий инвалидов (визуальными, звуковыми, тактильными); Системы средств информирования зон и помещений.	все	Установить систему средств информирования и сигнализации об опасности для все категорий инвалидов. Установить систему информирования об зонах и помещениях с дублированием рельефными знаками, обеспечивающую непрерывность информации, изображение которой выполнено на контрастном фоне.	Индивидуальное решение с ТСР

II Заключение по зоне:

Наименование структурно-функциональной зоны	Состояние доступности* (к пункту 3.4 Акта обследования ОСИ)	Приложение		Рекомендации по адаптации (вид работы)** к пункту 4.1 Акта обследования ОСИ
		№ на плане	№ фото	
Системы информации на объекте	ДЧ-И (К,О,Г,У) ДУ (С)	-	-	Индивидуальное решение с ТСР (устройство визуальной системы информации; установка акустической системы информации; установка тактильной системы информации)

* указывается: ДП-В - доступно полностью всем; ДП-П (К, О, С, Г, У) – доступно полностью избирательно (указать категории инвалидов); ДЧ-В - доступно частично всем; ДЧ-П (К, О, С, Г, У) – доступно частично избирательно (указать категории инвалидов); ДУ - доступно условно, ВНД - недоступно

**указывается один из вариантов: не нуждается; ремонт (текущий, капитальный); индивидуальное решение с ТСР; технические решения невозможны – организация альтернативной формы обслуживания

обследования объекта действующей инфраструктуры в городе Москве
плановое

вид обследования - инициативное, плановое, внеплановое, первичное, повторное

от 25 «ноября» 2019 г.

ЦАО

(наименование административного округа)

Государственное бюджетное учреждение здравоохранения города Москвы

Научно-практический центр детской психоневрологии Департамента здравоохранения города Москвы"

(наименование объекта и его ведомственная принадлежность)

Адрес: 119 146, г. Москва, ул. 2-ая Фрунзенская, д. 7

Телефоны: +7 499 242-01-55, +7 903 613-05-50,

Мною, инспектором Общественной инспекции по делам инвалидов в городе Москве

Чубаровой М.С. удостоверение № 8 от 15.03.2017 г.

Казак Н.В. удостоверение № 39 от 10.04.2012 г.

в присутствии представителей:

администрации объекта: Заведующая Дневным стационаром №4 Машницкая Т.В.

собственника объекта _____ -

органов социальной защиты населения города Москвы _____ -

при участии представителей других организаций

Цырулев Дмитрий Сергеевич Руководитель проектного отдела ООО «Вертикаль»

Матченя Дарья Васильевна инженер-проектировщик ООО «Вертикаль»

(указать фамилии, имена и отчества представителей, их должности и контактные телефоны)

произвел обследование объекта на предмет доступности его для пользования инвалидами и другими маломобильными группами населения и установил:

1. ОРГАНИЗАЦИОННЫЕ МЕРОПРИЯТИЯ (в рамках исполнения Федерального закона от 01.12.2014 № 419-ФЗ и Протокола всероссийского селекторного совещания у Министра труда и социальной защиты Российской Федерации М.А. Топилина от 12 октября 2015 года № 1/13/16)

1.1. Наличие должностного лица, назначенного ответственным за обеспечение условий доступности для маломобильных граждан на объекте: **да/нет** (нужное подчеркнуть)

1.1.1. В случае наличия

(указать ФИО, должность)

1.1.2. Основание назначения должностного лица (указать локальный акт организации):

приказ _____ № 1 _____ Дата от 09.01.2018г.

1.1.3. Наличие должностной инструкции должностного лица: **да/нет** (нужное подчеркнуть)

1.2. Наличие паспорта доступности объекта: **да/нет** (нужное подчеркнуть)

1.2.1. Дата утверждения _____

1.2.2. Кем утвержден: _____ (ФИО)
заместитель руководителя _____ (ФИО)
другое должностное лицо _____ (ФИО)

(должность и ФИО)

1.2.3. Кем согласован:
общественное объединение инвалидов:

(указать наименование организации)

(ФИО/должность)

(дата)
другое:

(ФИО)

(дата)

1. Пути движения от общественного транспорта и близлежащих парковок
1. от метро «Фрунзенская», тр.28 – 1 остановка, далее пешком
360м – доступно.

2. ПРИЛЕГАЮЩАЯ ТЕРРИТОРИЯ

соответствие нормативным требованиям полное, частичное,
несоответствие* (нужное подчеркнуть)

1. Знак доступности учреждения на входе отсутствует;
2. Не размечены машино – места для инвалидов на стоянке ;
3. Указателей направления движения нет;
4. Надземный переход оборудован удовлетворительно;

3. ВХОДНАЯ ГРУППА

соответствие нормативным требованиям полное, частичное,
несоответствие* (нужное подчеркнуть)

Вход №1

1. Тактильная плитка перед входной группой не оборудована –
не соответствие;
2. Ступени (верхние и нижние) не выделены контрастным цветом –

не соответствие;

3. Поручень вдоль лестницы оборудован только с одной стороны - не соответствие;

4. Поручень вдоль лестницы оборудованы с нарушением (заканчиваются на первой ступени) - не соответствие;

5. Поручень лестницы имеет травмирующее окончание - не соответствие;

6. Нескользящее покрытие на ступенях лестницы - отсутствует - не соответствие;

7. Отсутствует контрастно - окрашенная поверхность на участках пола перед входом не соответствие;

8. Ширина входной двери - рабочая дверная створка - 75 см - не соответствие;

9. Входная дверь глухая и не имеет прозрачной вставки - не соответствие;

10. Навес над входной группой не оборудован водоотводом - не соответствие;

11. Пандус наружного входа не оборудован - не соответствие.

Вход №2

1. Тактильная плитка перед входной группой не оборудована не соответствие;

2. Ступени (верхние и нижние) не выделены контрастным цветом - не соответствие;

3. Поручень вдоль лестницы оборудован только с одной стороны - не соответствие;

4. Поручень вдоль лестницы оборудованы с нарушением (заканчиваются на второй ступени) - не соответствие;

5. Поручень лестницы имеет травмирующее окончание - не соответствие;

6. Нескользящее покрытие на ступенях лестницы - отсутствует - не соответствие;

7. Отсутствует контрастно - окрашенная поверхность на участках пола перед входом - не соответствие;

8. Нескользящее покрытие на площадке перед входом отсутствует - не соответствие;

9. Ширина входной двери - 87 см - не соответствие;

10. Входная дверь глухая и не имеет прозрачной вставки - не соответствие;

11. Навес над входной группой не оборудован водоотводом - не соответствие;

12. Пандус наружного входа не оборудован - не соответствие.

4. ПУТИ ДВИЖЕНИЯ К ЗОНАМ ОБСЛУЖИВАНИЯ

соответствие нормативным требованиям полное, частичное, несоответствие* (нужное подчеркнуть)

За дверью при выходе из тамбура оборудована лестница:

1. Ступени (верхняя и нижняя) **не** выделены контрастным цветом - **не соответствие**;
2. Нескользящее покрытие на ступенях лестницы - **отсутствует - не соответствие**;
3. Тактильные полосы перед лестничным маршем **отсутствуют** - не соответствие;
4. **Пандус** или другое подъемное устройство вдоль лестницы **не** оборудованы - **не соответствие**;

5. ПОМЕЩЕНИЯ ЗОН ОБСЛУЖИВАНИЯ

соответствие нормативным требованиям полное, частичное,
несоответствие* (нужное подчеркнуть)

Ширина проходов не везде соответствует нормам.

Небольшой **пандус не оборудован** поручнями - **не соответствие**;

Пандус имеет скользкую поверхность - **не соответствие**;

6. САНИТАРНО-ГИГИЕНИЧЕСКИЕ ПОМЕЩЕНИЯ

соответствие нормативным требованиям полное, частичное,
несоответствие* (нужное подчеркнуть)

1. **Не оборудована** универсальная кабина, доступная для всех категорий граждан.

2. **Ширина двери** в туалет - 58 см - **не соответствие**;

7. ИНФОРМАЦИОННО-КОММУНИКАТИВНАЯ ДОСТУПНОСТЬ

соответствие нормативным требованиям полное, частичное,
несоответствие* (нужное подчеркнуть)

1. **Визуальные средства информации** представлены **не в полном объёме**.

2. **Освещённость** помещений **соответствует** нормативу.

3. **Тактильные средства информации** **отсутствуют** - **не соответствие**.

8. ЗАКЛЮЧЕНИЕ ПО ДОСТУПНОСТИ ОБЪЕКТА ДЛЯ ИНВАЛИДОВ,

- **передвигающихся с опорами**: полная, частичная, недоступен (нужное подчеркнуть);

- **передвигающихся на креслах - колясках**: полная, частичная, недоступен (нужное подчеркнуть);

- **с ограничениями зрения**: полная, частичная, недоступен (нужное подчеркнуть);

- **с ограничениями слуха**: полная, частичная, (нужное подчеркнуть)

9. Выполнены ли ранее внесенные предложения (акт N _____ от " ____ " _____ 200_ г.) выполнены, выполнены частично, не выполнены (нужное подчеркнуть)**

10. ПРЕДЛОЖЕНИЯ (рекомендации) :

В целях обеспечения доступности объекта для пользования инвалидами и другими маломобильными группами населения необходимо осуществить следующие мероприятия:

Оборудовать все необходимое для входной группы.

1. **Оборудовать тактильные средства** (перед входом №1 и №2), выполняющие предупредительную функцию на покрытии пешеходных путей на участке, следует размещать **не менее чем за 0,8 м** до объекта информации, начала опасного участка, изменения направления движения, **входа** и т.п. Ширина тактильной полосы принимается в пределах 0,5; 0,6. Перед всеми тремя входами.

2. **Оборудовать пандус** или другое средство подъема **внутри** в соответствии с нормами. Лестницы должны дублироваться пандусами, а при необходимости - другими средствами подъема.

3. Поверхность ступеней должна иметь **антискользящее покрытие** и быть шероховатой.

4. **Краевые ступени** лестничных маршей должны быть **выделены цветом** или фактурой.

5. **Ширина марша** лестниц, доступных МГН, должна быть, как правило, не менее 1,35 м.

6. **Поручень перил** лестницы должен быть непрерывным по всей ее высоте. Завершающие части поручня должны быть длиннее марша или наклонной части пандуса **на 0,3 м**.

7. **Оборудовать поручни** с обеих сторон лестницы (и пандуса внутри помещения) на улице. **Вдоль обеих сторон всех лестниц и пандусов**, а также у всех перепадов высот более 0,45 м необходимо устанавливать **ограждения с поручнями**.

8. В полотнах наружных дверей, доступных инвалидам, следует предусматривать **смотровые панели**, заполненные **прозрачным** и ударопрочным материалом, нижняя часть которых должна располагаться в пределах 0,3 - 0,9 м от уровня пола. Нижняя часть дверных полотен на высоту не менее 0,3 м от уровня пола должна быть защищена противоударной полосой.

9. **Входные двери** должны иметь **ширину** в свету **не менее 1,2 м**. При **двухстворчатых дверях** одна рабочая створка должна иметь ширину, требуемую для **однопольных дверей**.

10. **Ширина дверных** и открытых проемов в стене, а также выходов из помещений и из коридоров на лестничную клетку должна быть не менее 0,9 м.

11. **Дверные проемы**, как правило, не должны иметь **порогов** и перепадов высот пола. При необходимости устройства порогов их высота или перепад высот не должен превышать 0,025 м.

12. **Оборудовать туалет** для маломобильных посетителей универсальной кабиной. **Доступная кабина** в общей уборной должна иметь размеры в плане не менее, м: ширина - 1,65, глубина - 1,8, ширина двери - 0,9. В кабине рядом с унитазом следует предусматривать пространство **не менее 0,75 м** для размещения кресла-коляски, а также **крючки** для одежды, костылей и других принадлежностей. В кабине должно быть **свободное пространство диаметром 1,4 м** для разворота кресла-коляски. Двери должны открываться

наружу. В универсальной кабине и других санитарно-бытовых помещениях, предназначенных для пользования всеми категориями граждан, в том числе инвалидов, следует предусматривать возможность установки откидных **опорных поручней, штанг**, поворотных или откидных сидений. Размеры универсальной кабины в жилых домах в плане не менее, м: ширина - 2,2, глубина - 2,25.

13. В туалете, рядом с унитазом необходимо **оборудовать сигнальную кнопку вызова**.

14. Оборудовать **тактильные средства информации**.

15. **Входная площадка** при входах, доступных МГН, должна иметь: **навес, водоотвод**, а в зависимости от местных климатических условий - подогрев, что устанавливается заданием на проектирование.

16. При выполнении замечаний, разместить **знак доступности** учреждения на входе.

Настоящий акт может являться неотъемлемой частью акта обследования комиссионной проверки объекта, осуществляемой по запросу уполномоченных органов организаций, составлен в 3 экземплярах, имеющих одинаковую юридическую силу, из которых первый находится у инспектора Общественной инспекции по делам инвалидов города Москвы, второй - у администрации объекта, а также у представителей других организаций _____

25.11.2019

М.С. Чубарова

(дата)

(инициалы, фамилия и подпись инспектора, проводившего проверку)

Представитель администрации объекта:

Заведующая Дневным стационаром №4 Машницкая Т.Б.

(ФИО, должность, подпись)

Представители других организаций:

Цырулев Дмитрий Сергеевич, руководитель проектного отдела ООО «Вертикаль»

(ФИО, должность, подпись)

Матченя Дарья Васильевна, инженер-проектировщик ООО «Вертикаль»

(ФИО, должность, подпись)

Экземпляр акта получил представитель:

администрации объекта: Заведующая Дневным стационаром №4 Машницкая Т.Б.

(должность, инициалы, фамилия, подпись и дата получения)

органов социальной защиты населения

(должность, инициалы, фамилия, подпись и дата получения)

другой организации Цырулев Дмитрий Сергеевич, руководитель проектного отдела ООО «Вертикаль»

(должность, инициалы, фамилия, подпись и дата получения)

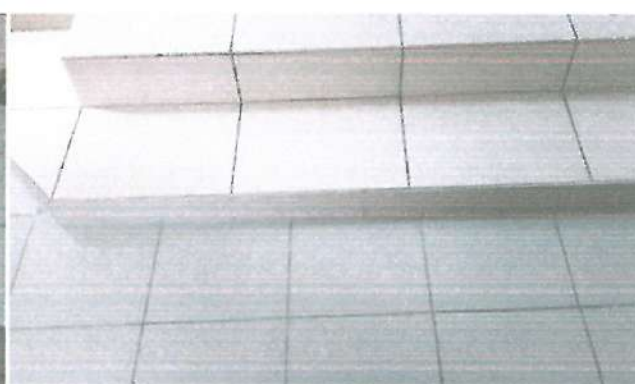
* - в случае несоответствия указываются конкретные позиции со ссылкой на нормативный правовой акт (№, дата принятия, статья, пункт и т.д.), требования которого нарушены

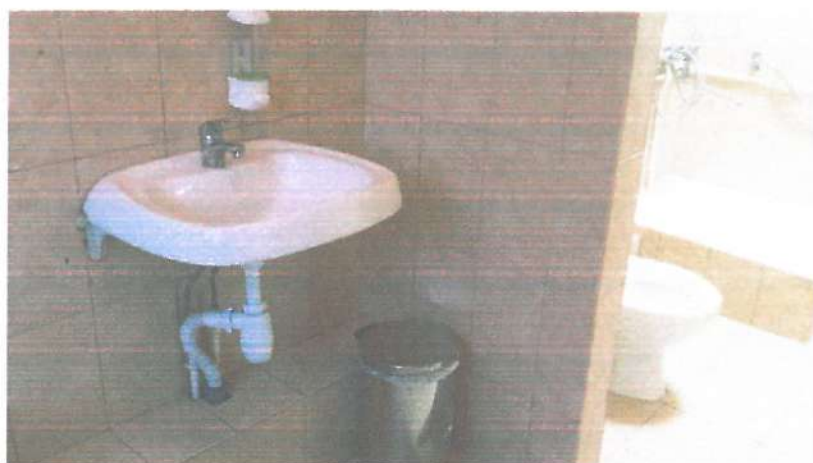
** - в случае невыполнения ранее внесенных предложений направляется уведомление руководителю Общественной инспекции по делам инвалидов в городе Москве (форма прилагается)

Вход №1





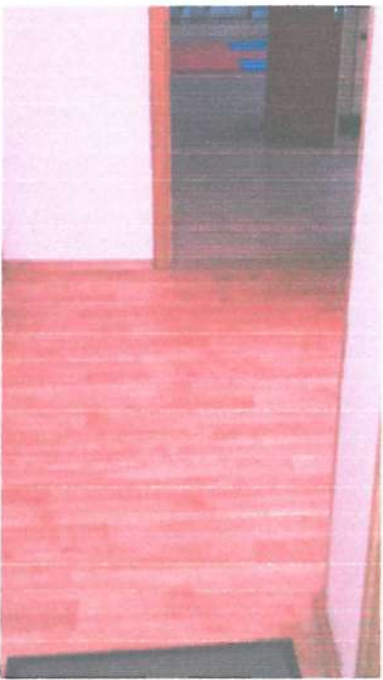




Вход №2







Приложение 7: фотофиксация

Вход (входы) в здание (1/1-1/4)

фото 1/1



фото 1/2



фото 1/3



фото 1/4



Приложение 7: фотофиксация

Путь (пути) движения внутри здания (в т.ч. пути эвакуации) (2/1-2/21)

фото 2/1



фото 2/2



фото 2/3



фото 2/4



фото 2/5



фото 2/6



фото 2/7



фото 2/8



фото 2/9



фото 2/10



фото 2/11



фото 2/12



фото 2/13



фото 2/14



фото 2/15



фото 2/16



фото 2/17



фото 2/18



фото 2/19



фото 2/20



фото 2/21



Зона целевого назначения здания (целевое посещение объекта) (3/1-3/3)

фото 3/1



фото 3/2



фото 3/3



Приложение 7: фотофиксация
Санитарно-гигиенические помещения (4/1-4/5)

фото 4/1



фото 4/2



фото 4/3



фото 4/4



Приложение 7: фотофиксация
Путь движения к объекту (5/1-5/8)

Схема движения МГН от ближайшей автобусной остановки к объекту

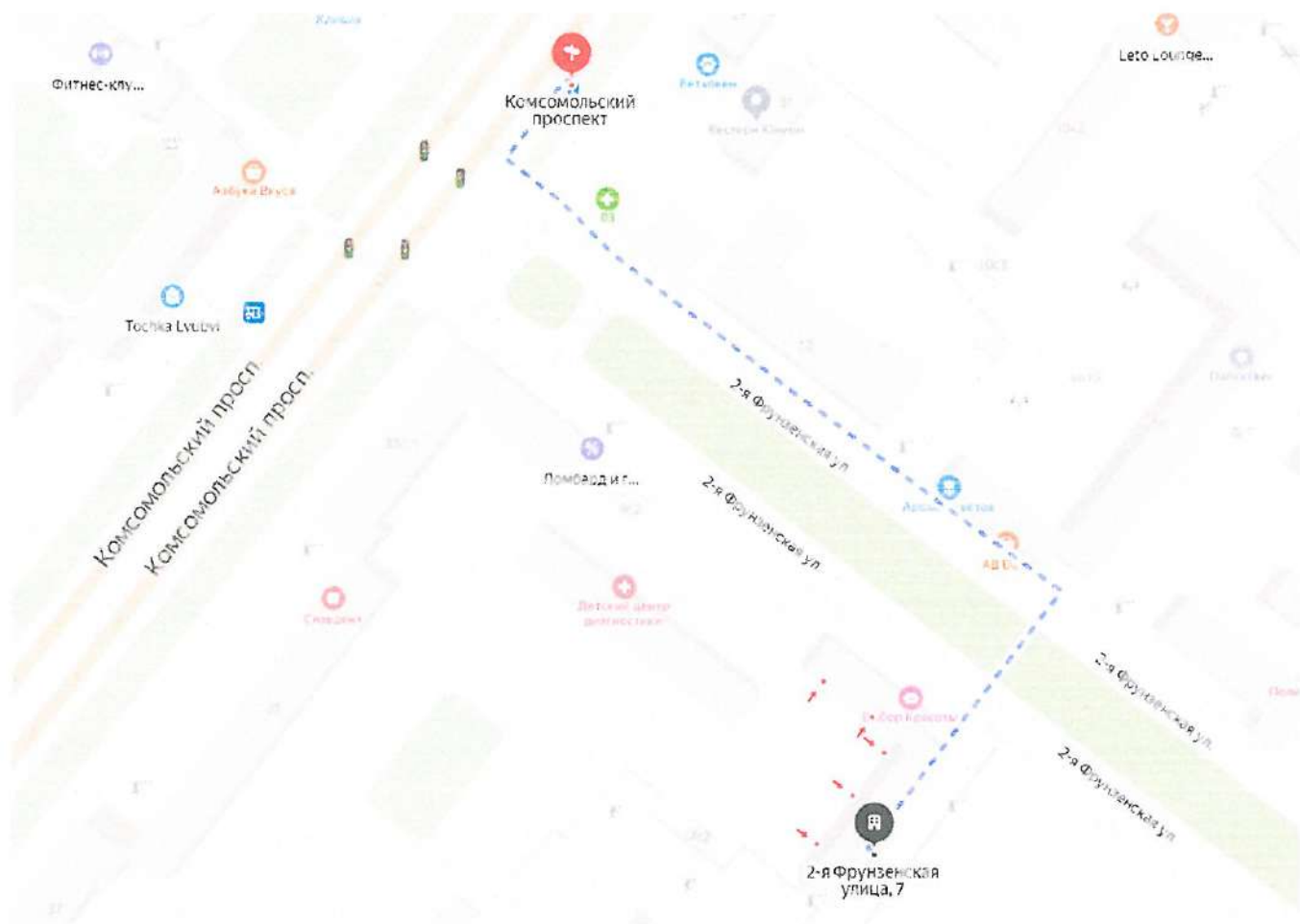


фото 5/1



фото 5/2



фото 5/3



фото 5/4

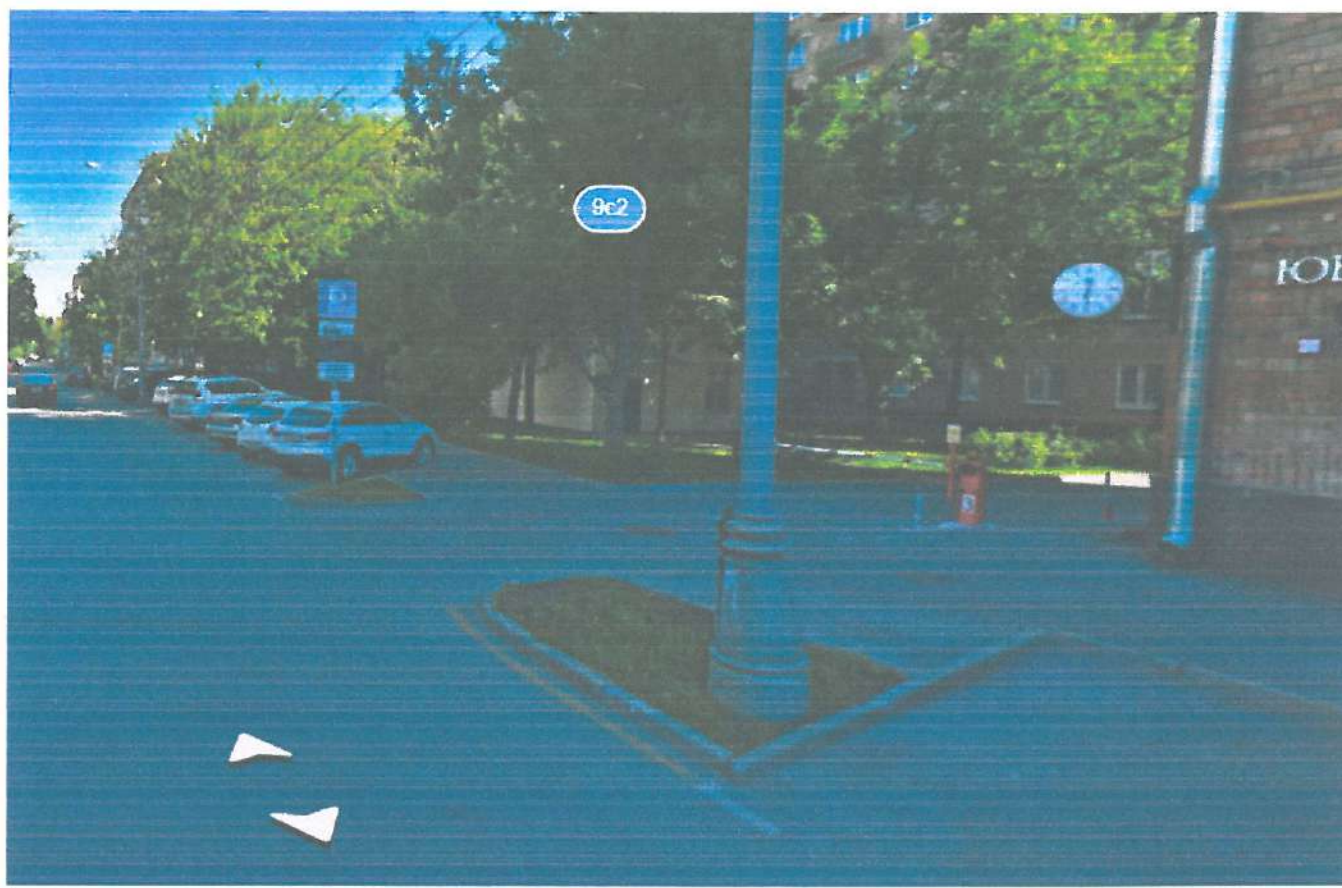


фото 5/5



фото 5/6



фото 5/7

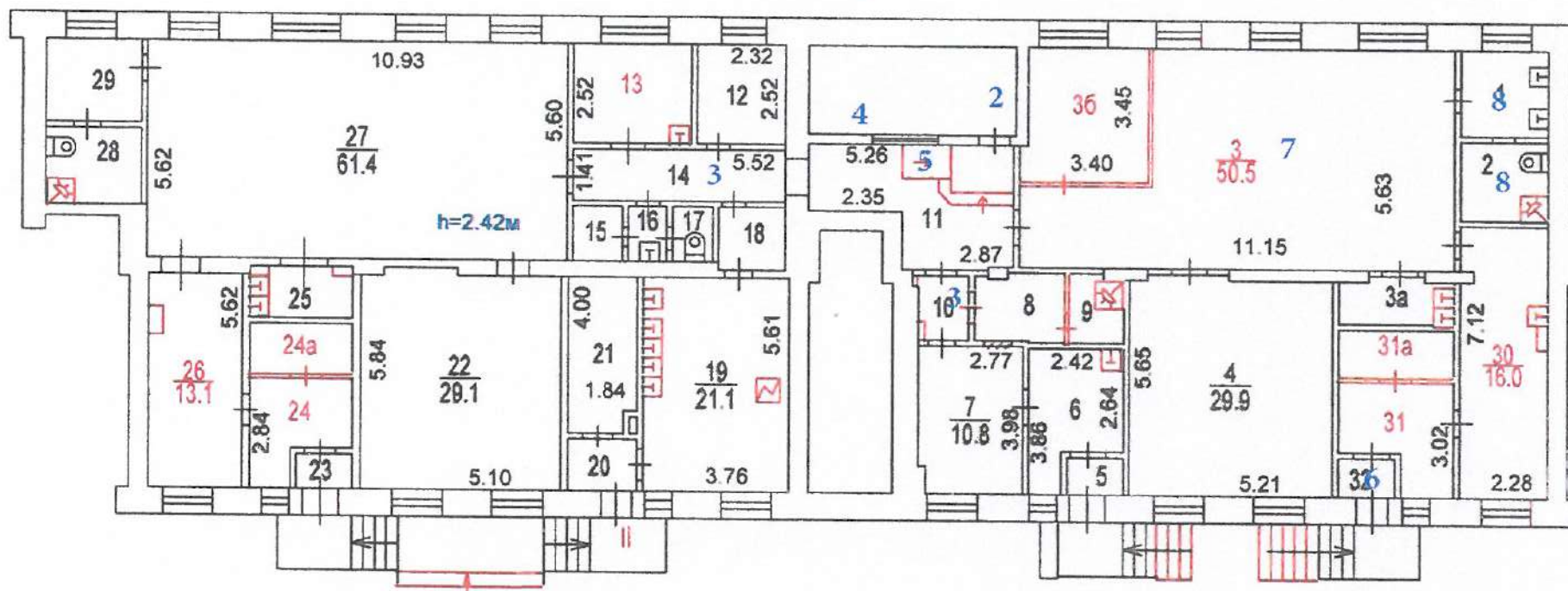


фото 5/8



1 ЭТАЖ

1

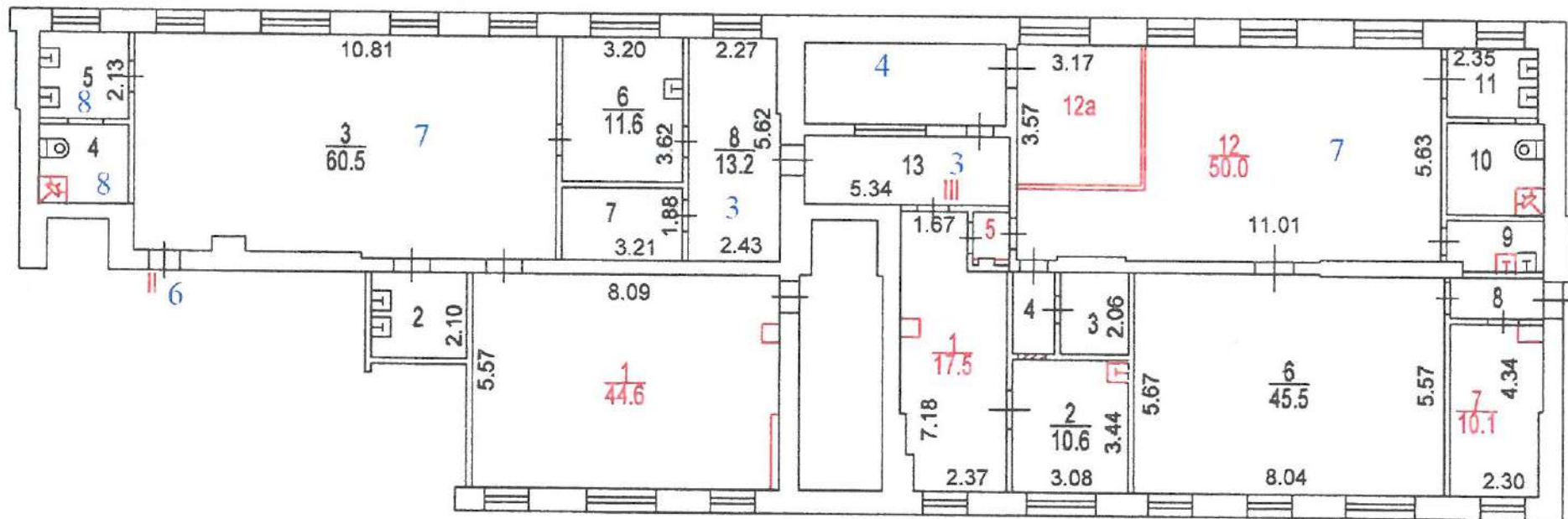


Условные обозначения:

1 – Вход; 2 – тамбур; 3 – коридор; 4 – лестница; 5 – пандус; 6 – путь эвакуации; 7 – зона целевого назначения;

8 – санитарно-гигиенические помещения.

2 ЭТАЖ



Условные обозначения:

1 – Вход; 2 – тамбур; 3 – коридор; 4 – лестница; 5 – пандус; 6 – путь эвакуации; 7 – зона целевого назначения;

8 – санитарно-гигиенические помещения.

№ квартала	468
№ дела	3
UNOM	27686
Реестровый №	00027686

ТЕХНИЧЕСКИЙ ПАСПОРТ ЗДАНИЯ (СТРОЕНИЯ)

Адрес (иное описание местоположения)

Субъект Российской Федерации	город Москва
Административный округ	Центральный административный округ
Муниципальный округ, поселение	Хамовники
Населённый пункт	
Микрорайон, квартал, иное	
Улица (пер., бульв., просп. и др.)	2-я Фрунзенская улица
дом 7	корпус - строение -
Иное описание местоположения	
Наименование	многоквартирный дом
Кадастровый номер	77:01:0005018:1034
Назначение	жилое
Функциональное назначение	
Количество проживающих в жилых помещениях	-

Регистрация адреса в Адресном реестре объектов недвижимости города Москвы:

Регистрационный №	1004450	Дата регистрации	28.10.2003 г.
-------------------	---------	------------------	---------------

Дата последнего обследования строения: 08.12.2017 г.

Дата печати паспорта: 18.12.2017 г.

I. Общие сведения

Серия проекта индивидуальный проект

Этажность 8, в том числе _____

Количество подземных этажей 1, в том числе подвал

Кроме того _____

Год постройки 1961

Год пристройки _____

Год надстройки _____

Год переоборудования _____

Год последнего капитального ремонта _____

Год реконструкции _____

Строительный объём 35201 м³, в т.ч. подземной части 3322 м³

Общая площадь здания 8120,0 м²

в том числе:

Жилые помещения:	Общая площадь	<u>5917,7 м²</u>
	Жилая площадь	<u>4004,9 м²</u>
Нежилые помещения:	Общая площадь	<u>2202,3 м²</u>

Площадь помещений общего имущества в многоквартирном доме: 833,4 м²

Способ управления многоквартирным домом: _____

Сведения об аварийности: _____

Решение о капитальном ремонте: _____

Решение о сносе: _____

Сведения о имущественных правах

Форма собственности	Доля	Площадь, м²
1	2	3

А. Распределение общей площади жилых помещений

Распределение общей площади жилых помещений, с учетом архитектурно-планировочных особенностей

Жилые помещения	Кол-во жилых квартир	Кол-во жилых комнат	Площадь общая, м²	Площадь жилая, м²
1	2	3	4	5
В квартирах	131	291	5917,7	4004,9
В коридорной системе				
В общежитиях				
В жилых помещениях				
в т.ч. на мансардных этажах				
в т.ч. в цокольных этажах				
Всего	131	291	5917,7	4004,9

Распределение общей площади квартир жилого здания по числу комнат (без общежитий и коридорной системы)

Квартиры	Кол-во жилых квартир	Кол-во жилых комнат	Площадь общая, м²	Площадь жилая, м²
1	2	3	4	5
1-комнатные	1	1	40,9	12,0
2-комнатные	100	200	4282,0	2901,1
3-комнатные	30	90	1594,8	1091,8
4-комнатные				
5-комнатные				
6-комнатные				
В 7 и более комнат				
Всего квартир	131	291	5917,7	4004,9

Распределение уборочной площади здания

Классификация уборочных помещений	Кол-во элементов	Уборочная площадь, м²
1	2	3
Лестницы и лестничные клетки	5	962,0
Коридоры общего пользования		
Переходные балконы		
Мусорокамеры		
Открытые сходы и площадки		
Крыши		1586,0
Другие помещения		

Площадь жилых помещений в зависимости от целей использования

Виды жилищного фонда	Кол-во жилых квартир	Кол-во жилых комнат	Площадь общая, м²	Площадь жилая, м²
1	2	3	4	5
Индивидуальный				
Коммерческое использование				
Социальное использование				
Специализированный				

Б. Распределение общей площади нежилых помещений

Распределение общей площади нежилых помещений по типу площади

Классификация площади по типу	Кол-во помещений	Общая площадь, м²	Основная площадь, м²
1	2	3	4
Учрежденческие	5	974,9	697,6
Культпросветительские	4	421,0	355,5
Детские сады и ясли	4	769,1	549,9
Прочие	4	37,3	13,1
Итого по нежилым помещениям	17	2202,3	1616,1
Итого по типам жилого в нежилых помещениях			
Всего нежилой площади	17	2202,3	1616,1
в т.ч. площадь цокольного этажа			
в т.ч. площадь подвала	11	866,5	598,2
в т.ч. подземных этажей			

Площадь, не входящая в общую площадь здания

Классификация площади по типу	Кол-во помещений	Площадь, м²
1	2	3
Площадь, не входящая в общую площадь	9	808,8

II. Благоустройство общей и жилой/основной площади

Вид благоустройства	Тип благоустройства	Общая площадь, м ²	Жилая площадь, м ²	Кол-во, шт.	Общедомовой счётчик, шт.	Кол-во квартирных счётчиков, шт.
1	2	3	4	5	6	7
Водопровод	централизованный	8120,0	4004,9			
Канализация	централизованная	8120,0	4004,9			
Отопление	центральное от ТЭЦ	8120,0	4004,9			
Горячее водоснабжение	централизованное	8120,0	4004,9			
Ванны (тип водоснабжения)	с горячим водоснабжением	8120,0	4004,9	131		
Души	нет					
Бассейны	нет					
Газоснабжение / кол-во газовых плит	централизованное	8120,0	4004,9	131		
Электроснабжение	220 В. Скрытая проводка	8120,0	4004,9			
Напольные электроплиты	нет					
Мусоропровод	да			5		
Лифты грузовые	-					
Лифты пассажирские	пассажирский			5		
Лифты грузопассажирские	-					
Интернет						

III. Исчисление площадей и объемов основной и отдельных частей строений и пристроек

№ или литер по плану	Наименование	Этаж-ность	Формулы для подсчета площадей по наружному обмеру	Площадь, м ²	Вкл. в застр.	Высота, м	Объем, м ³	Подземный
1	2	3	4	5	6	7	8	9
1	Основная часть	8	$40.26 \times 12.89 + 59.79 \times 12.80 - 7.00 \times 0.94$	1277,7	v	24,93	31853	
а	подвал		$40.26 \times 12.89 + 59.79 \times 12.80 - 7.00 \times 0.94$	1277,7		2,6	3322	v
б	сход в подвал I		4.43×1.60	7,1	v	0	0	
в	сход в подвал II		3.30×1.59	5,3	v	0	0	
г	сход в подвал III		3.52×1.50	5,3	v	0	0	
д	сход в подвал IV		4.29×1.56	6,7	v	0	0	
е	крыльца		$(1.90 \times 3.14) \times 5 + 2.10 \times 2.60 + 3.60 \times 1.30 + 1.42 \times 10.22 + 3.74 \times 0.35 + 1.37 \times 3.54 + 1.37 \times 4.11$	66,3	v	0	0	
ж	прямки		39.0×1	39,0	v	0	0	
з	балконы		265.6×1	265,6		0	0	
и	сход в подвал		3.6×1	3,6	v	0	0	
б1	тамбур		12.3×1	12,3	v	2,15	26	
частей: 11	Всего:						35201	

Площадь застройки: 1423,3 м²

Площадь съёмки: _____ м²

IV. Описание конструктивных элементов и определение износа основного строения

№ части или литер -

Наименование части многоквартирный дом

Группа капитальности 1 Этажность 8п1 Сборник 28 Таблица 346

№ п/п	Наименование конструктивных элементов	Описание конструктивных элементов (материал, конструкция, отделка и прочее)	Техническое состояние (осадки, трещины, гниль и т.п.)	Удельный вес КЗ	Поправка к удельному весу в %	Удельный вес КЗ с поправкой	Износ в %	Производ. % износа на удельный вес КЗ делен на 100
1	2	3	4	5	6	7	8	9
1	Фундаменты	бутобетонные	мелкие трещины в цоколе	5		5.0	30	1,5
2	Наружные и внутренние капитальные стены	кирпичные, крупноблочные	выветривание швов	28		28.0	30	8,4
	Перегородки	железобетонные, шлакобетонные	трещины					
3	Перекрытия чердачные	железобетонные плиты	местами неровности потолка	15		15.0	25	3,75
	Перекрытия междуэтажные	железобетонные плиты	местами неровности потолка					
	Перекрытия подвальные	железобетонные плиты	неровности потолка					
4	Крыша конструкция			2		2.0	30	0,6
	Кровля	мягкая рулонная	повреждение верхнего слоя					
5	Полы	паркет, линолеум, метлахская плитка	стертости, трещины	14		14.0	35	4,9
6	Проемы оконные	двойные створные	стертости	9		9.0	35	3,15
	Проемы дверные	филенчатые	щели в притворе					
7	Наружная отделка	расшивка швов	выветривание швов	9		9.0	30	2,7
	Архитектурное оформление	простое архитектурное оформление						
	Внутренняя отделка	оклейка обоями, побелка, окраска, облицовка плиткой	повреждение окрасочного слоя					
8	Центральное отопление	центральное от ТЭЦ	ослабление сальниковых набивок	14		14.0	35	4,9
	Печное отопление							
	Водопровод	централизованный						
	Канализация	централизованная						
	Горячее водоснабжение	централизованное						
	Вентиляция	принудительная						
	Газоснабжение	централизованное						
	Мусоропровод	да						
	Ванны с газовой колонкой							
	Ванны с дровяной колонкой							
	Ванны с горячим водоснабжением	с горячим водоснабжением						
	Радио	городская радиоточка						
	Телефон	городская АТС						
	Телевидение	общедомовая антенна						
	Лифты	пассажирский						
	Электроплиты							
	Электроснабжение	220 В. Скрытая проводка						
9	Прочие работы	площадки, ступени, отмостка	трещины	4		4.0	30	1,2
				100		100		31.10

% износа, приведенный к 100 по формуле: процент износа (гр.9) * 100 / удельный вес (гр.7)

31.00

V. Описание конструктивных элементов и определение износа основной пристройки

№ части или литер _____

Наименование части _____

Группа капитальности _____

Этажность _____

Сборник _____

Таблица _____

№ п/п	Наименование конструктивных элементов	Описание конструктивных элементов (материал, конструкция, отделка и прочее)	Техническое состояние (осадки, трещины, гниль и т.п.)	Удельный вес КЭ	Потеря к удельному весу в %	Удельный вес КЭ с поправкой	Износ в %	Потеря к удельному весу КЭ на 100
1	2	3	4	5	6	7	8	9
1	Фундаменты							
2	Наружные и внутренние капитальные стены							
	Перегородки							
3	Перекрытия чердачные							
	Перекрытия междуэтажные							
	Перекрытия подвальные							
4	Крыша конструкция							
	Кровля							
5	Полы							
6	Проёмы оконные							
	Проёмы дверные							
7	Наружная отделка							
	Архитектурное оформление							
	Внутренняя отделка							
8	Центральное отопление							
	Печное отопление							
	Водопровод							
	Канализация							
	Горячее водоснабжение							
	Вентиляция							
	Газоснабжение							
	Мусоропровод							
	Ванны с газовой колонкой							
	Ванны с дровяной колонкой							
	Ванны с горячим водоснабжением							
	Радио							
	Телефон							
	Телевидение							
	Лифты							
	Электроплиты							
	Электроснабжение							
9	Прочие работы							

% износа, приведенный к 100 по формуле: процент износа (гр.9) * 100 / удельный вес (гр.7)

VI. Описание конструктивных элементов и определение износа холодной пристройки

№ части или литер

б

Наименование части

тамбур

Группа капитальности

Этажность

Сборник

28

Таблица

164а

№ п/п	Наименование конструктивных элементов	Описание конструктивных элементов (материал, конструкция, отделка и прочее)	Техническое состояние (осадки, трещины, гниль и т.п.)	Удельный вес КЗ	Поправка к удельному весу в %	Удельный вес КЗ с поправкой	Износ в %	Процент износа на удельный вес КЗ делен на 100
1	2	3	4	5	6	7	8	9
1	Фундаменты			11		11.0	10	1,1
2	Наружные и внутренние капитальные стены	кирпичные		26		26.0	10	2,6
	Перегородки							
3	Перекрытия чердачные	деревянные		4		4.0	10	0,4
	Перекрытия междуэтажные							
	Перекрытия подвальные							
4	Крыша конструкция			13		13.0	10	1,3
	Кровля	мягкая рулонная						
5	Полы	синтетические плиточные		7		7.0	10	0,7
6	Проемы оконные	деревянные		14		14.0	10	1,4
	Проемы дверные	деревянные						
7	Наружная отделка	оштукатурка цементно-известковыми растворами		18		18.0	10	1,8
	Архитектурное оформление							
	Внутренняя отделка							
8	Центральное отопление			4		4.0	10	0,4
	Печное отопление							
	Водопровод							
	Канализация							
	Горячее водоснабжение							
	Вентиляция							
	Газоснабжение							
	Мусоропровод							
	Ванны с газовой колонкой							
	Ванны с дровяной колонкой							
	Ванны с горячим водоснабжением							
	Радио							
	Телефон							
	Телевидение							
	Лифты							
	Электрплиты							
	Электроснабжение	220 В. Скрытая проводка						
9	Прочие работы			3		3.0	10	0,3
				100		100		10.00

% износа, приведенный к 100 по формуле: процент износа (гр.9) * 100 / удельный вес (гр.7)

10.00

VI. Описание конструктивных элементов и определение износа холодной пристройки

№ части или литер а
 Наименование части подвал
 Группа капитальности Этажность Сборник Таблица

№ п/п	Наименование конструктивных элементов	Описание конструктивных элементов (материал, конструкция, отделка и прочее)	Техническое состояние (осадки, трещины, гниль и т.п.)	Удельный вес КЭ	Поражаемость к удельный вес в %	Удельный вес КЭ по поправке	Износ в %	Период % износа на удельный вес КЭ делен на 100
1	2	3	4	5	6	7	8	9
1	Фундаменты	бутобетонные						
2	Наружные и внутренние капитальные стены	бетонные						
	Перегородки							
3	Перекрытия чердачные	железобетонные						
	Перекрытия междуэтажные							
	Перекрытия подвальные							
4	Крыша конструкция							
	Кровля							
5	Полы	дощатые						
6	Проёмы оконные	двойные створные						
	Проёмы дверные	филенчатые						
7	Наружняя отделка	оштукатурка цементно-известковыми растворами						
	Архитектурное оформление							
	Внутренняя отделка	окраска						
8	Центральное отопление							
	Печное отопление							
	Водопровод	централизованный						
	Канализация							
	Горячее водоснабжение							
	Вентиляция							
	Газоснабжение							
	Мусоропровод							
	Ванны с газовой колонкой							
	Ванны с дровяной колонкой							
	Ванны с горячим водоснабжением							
	Радио							
	Телефон							
	Телевидение							
	Лифты							
	Электроплиты							
	Электроснабжение	220 В. Скрытая проводка						
9	Прочие работы	прочие работы						

% износа, приведенный к 100 по формуле: процент износа (гр.9) * 100 / удельный вес (гр.7)

0.00

ВII. Исчисление восстановительной и действенной стоимости основной части строения и пристроек

1	№ части	1	Коэффициенты:	1	1,24	1,65	Восстановительная стоимость строения, руб.	1 839 886,66
2	Литер	2	Всего	1	1,24	1,65	Действительная стоимость строения, руб.	1 269 680,20
3	Наименование	3						
4	№ сборника	4						
5	№ таблицы	5						
6	Стоимость 1 м ² (1 м ³) по таблице	6						
7	Единица измерения	7						
8	Удельный вес строения	8						
9	Поправка на высоту помещения	9						
10	Поправка на ср. площадь квартиры	10						
11	Поправка на этажность	11						
12	Поправка на отклонение от группы кап.	12						
13	Поправка на объём строения	13						
14	Поправка на отсутствие паркета	14						
15	Поправка на кровлю	15						
16	Поправка на отсутствие газа	16						
17	Поправка на подвал	17						
18	Поправка на благоустройство	18						
19	Поправка на сантехустройства	19						
20	Поправка на фундамент	20						
21	Поправка на материал стен	21						
22	Поправка на отделочные работы	22						
23	Удельный вес с поправкой	23						
24	Стоимость 1 м ² (1 м ³) с поправкой, руб.	24						
25	Объём части, м ³	25						
26	Площадь части, м ²	26						
27	Восстановительная стоимость по сборнику, руб.	27						
28	% износа	28						
29	Действительная стоимость по сборнику, руб.	29						
30	Козфф. пересчёта к ценам 1990 г.	30						
31	Козфф. инфляции	31						
32	Инвентаризационная стоимость, руб.	32						

Работу выполнил инженер
Проверил бригадир
Начальник Первого территориального
управления

Кастрикина Ю. В. 08.12.2017 г.
Соколова Г. В. 18.12.2017 г.
Куш А. В. 18.12.2017 г.

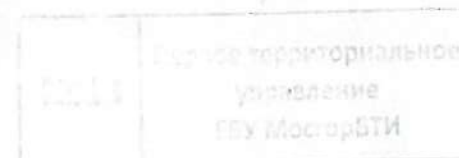
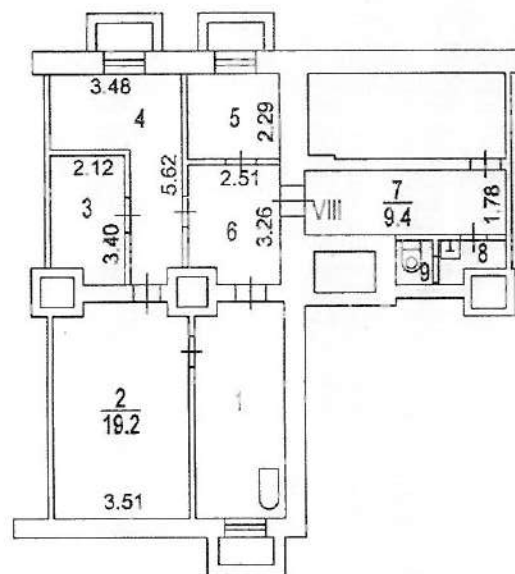


Прошнуровано, пронумеровано и
скреплено печатью _____ листов

ПОЭТАЖНЫЙ ПЛАН

по адресу: 2-я Фрунзенская ул.
наименование ст. (проект, булевар, и т.д.)
 домовл. (вл.) дом 7
нужное подчеркнуть
 корпус строение (сооружение)
нужное подчеркнуть
 на часть п этажа помещ. (квартира) VIII
 квартал № 468 ЦАО г. Москвы

ПОДВАЛ



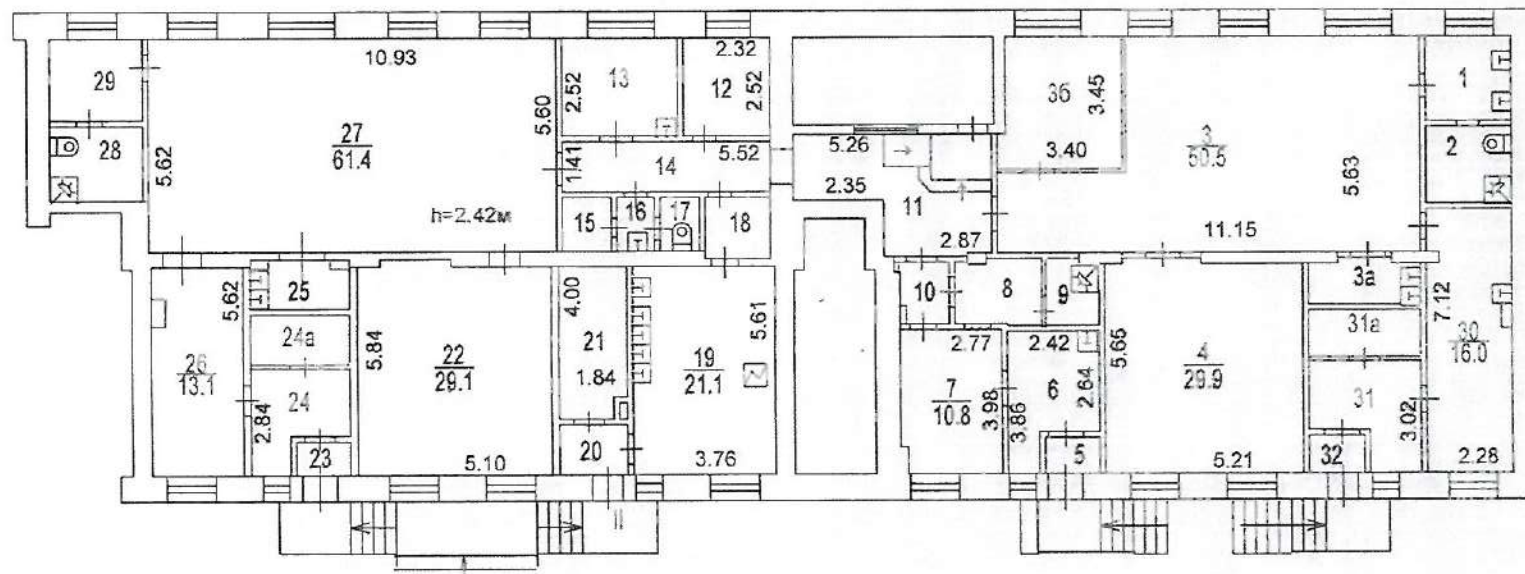
Масштаб 1:200

Разрешение на произведенное
 переоборудование не предъявлено
 в кварт. № VIII
 ГБУ МосгорБТИ
 « 08 » 12 2017 г.
 Исполнитель Калашников
 Проверил С

ПОЭТАЖНЫЙ ПЛАН

по адресу: 2-я Фрунзенская ул.
каменская ул. (просп., бульв. и т.д.)
 домовл. (вл.) _____ дом 7
корпусное подразделение
 корпус _____ строение (сооружение) _____
кузнечное подразделение
 на часть 1 этажа помещ. (квартира) II
 квартал № 468 ЦАО г.Москвы

1 ЭТАЖ



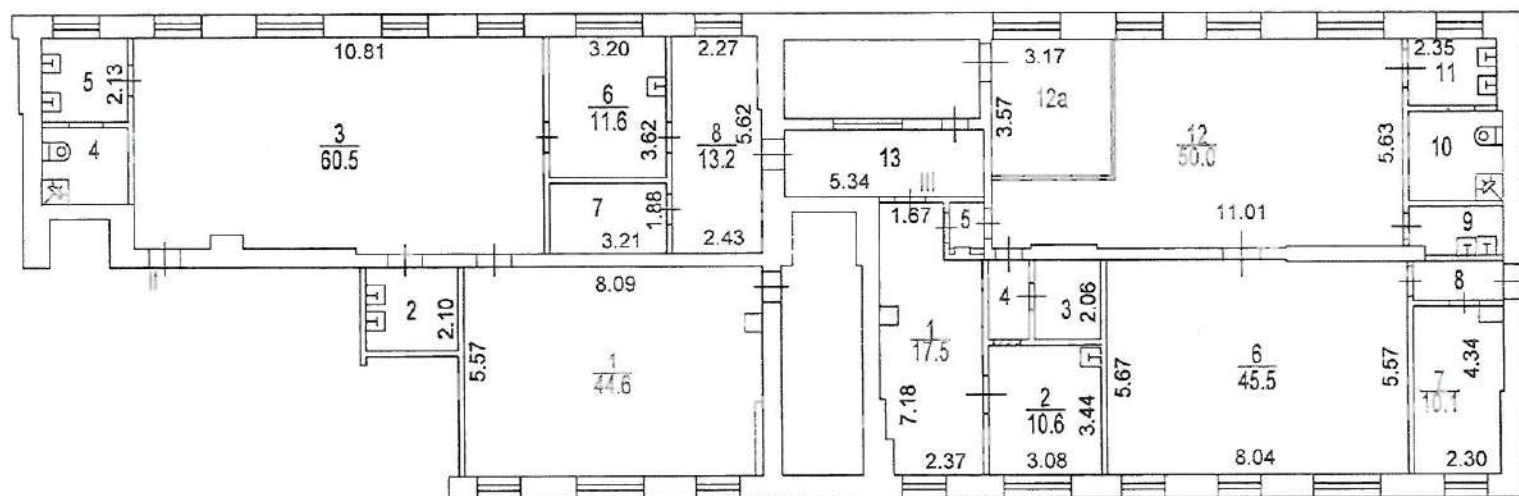
Масштаб 1:200

Разрешение на произведенное
 переоборудование не предъявлено
 в кварт. № II
 пом. _____
 ГБУ МосгорБТИ
 "08" 12 2017 г.
 Исполнитель Колесников
 Проверил _____

ПОЭТАЖНЫЙ ПЛАН

по адресу: 2-я Фрунзенская ул.
наименование ул. (проект, бульв. и т.д.)
 домовл. (вл.) _____ дом 7
нужно подчеркнуть
 корпус _____ строение (сооружение) _____
нужно подчеркнуть
 на часть 2 этажа помещ. (квартира) II, III
 квартал № 468 ЦАО г.Москвы

2 ЭТАЖ



Разрешение на произведенное
 переоборудование не предъявлено
 № кв.арт. II / III
 ГБУ МосгорБТИ
 « 08 » 12 2017 г.
 Исполнитель Кастрикина
 Проверил _____

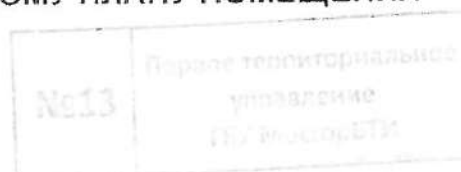
Поэтажный план составлен по состоянию на
 " 08 " 12 2017 г.
 П/план снял Кастрикина Ю.В.
 Проверил Соколова Г.В.
 " 18 " 12 2017 г.

Масштаб 1:200



ЭКСПЛИКАЦИЯ К ПОЭТАЖНОМУ ПЛАНУ ПОМЕЩЕНИЯ

Адрес (иное описание местоположения):
город Москва, 2-я Фрунзенская улица, дом 7



стр. 1

Помещение № VIII Тип: Нежилое

ф.25

Помещение переоборудовано без разрешения (ком.1,9)

Помещение переоборудовано без разрешения (ком. 1,9)										
Этаж	№№ комнат	Характеристики комнат и помещений	Площадь общая, кв.м.			Площадь помещений вспомогательного использования (с коэф.), кв.м.			Вы- сота, см.	Примечание
			всего	в том числе		в том числе				Дата обсле́дова- ния
				основн.	вспом.	лоджий	балконов	прочих		
подвал	1	прачечная	13,6	13,6				242	дет.сад 08.12.2017 г.	
	2	сушилка	19,2	19,2					дет.сад 08.12.2017 г.	
	3	помещение для хранения	7,2	7,2					дет.сад 08.12.2017 г.	
	4	помещение подсобное	10,9		10,9				дет.сад 08.12.2017 г.	
	5	помещение подсобное	5,7		5,7				дет.сад 08.12.2017 г.	
	6	помещение подсобное	7,8		7,8				дет.сад 08.12.2017 г.	
	7	коридор	9,4		9,4				дет.сад 08.12.2017 г.	
	8	умывальная	1,9		1,9				дет.сад 08.12.2017 г.	
	9	уборная	1,2		1,2				дет.сад 08.12.2017 г.	
Итого по помещению			76,9	40,0	36,9					
Нежилые помещения всего			76,9	40,0	36,9					
в т.ч. Детские сады и ясли			76,9	40,0	36,9					

Помещение № II Тип: Нежилое

ф.25

Помещение переоборудовано без разрешения (ком.2,3,3а,3б,6-11,13,19,24,24а,25,26,28,30,31,31а)

Помещение переоборудовано без разрешения (ком. 2, 3, 3а, 3б, 6-11, 13, 19, 24, 24а, 25, 26, 26а, 31, 31а)										
Этаж	№№ комнат	Характеристики комнат и помещений	Площадь общая, кв.м.		Площадь помещений вспомогательного использования (с коэф.), кв.м.			Вы- сота, см.	Примечание	
			всего	в том числе		в том числе				
				основн.	вспом.	лоджий	балконов			прочих
1	1	умывальная	5,1		5,1			242	дет.сад 08.12.2017 г.	
	2	сантехузел	4,8		4,8				дет.сад 08.12.2017 г.	
	3	групповая	50,5	50,5					дет.сад 08.12.2017 г.	
	3а	умывальная	3,5		3,5				дет.сад 08.12.2017 г.	
	3б	кабинет	11,0	11,0					дет.сад 08.12.2017 г.	
	4	кабинет	29,9	29,9					дет.сад 08.12.2017 г.	



02 50 17 0018803

Адрес (иное описание местоположения):
 город Москва, 2-я Фрунзенская улица, дом 7

стр. 2

5	тамбур	1,8		1,8				дет.сад 08.12.2017 г.
6	коридор	7,3		7,3				дет.сад 08.12.2017 г.
7	кабинет	10,8	10,8					дет.сад 08.12.2017 г.
8	коридор	4,0		4,0				дет.сад 08.12.2017 г.
9	душевая	2,3		2,3				дет.сад 08.12.2017 г.
10	коридор	2,1		2,1				дет.сад 08.12.2017 г.
11	коридор	13,6		13,6				дет.сад 08.12.2017 г.
12	комната охраны	5,8	5,8					дет.сад 08.12.2017 г.
13	кабинет врача	7,4	7,4					дет.сад 08.12.2017 г.
14	коридор	8,0		8,0				дет.сад 08.12.2017 г.
15	кладовая	2,0		2,0				дет.сад 08.12.2017 г.
16	умывальная	1,5		1,5				дет.сад 08.12.2017 г.
17	уборная	1,6		1,6				дет.сад 08.12.2017 г.
18	коридор	3,0		3,0				дет.сад 08.12.2017 г.
19	кухня	21,1		21,1				дет.сад 08.12.2017 г.
20	тамбур	2,7		2,7				дет.сад 08.12.2017 г.
21	кладовая	7,1		7,1				дет.сад 08.12.2017 г.
22	кабинет	29,1	29,1					дет.сад 08.12.2017 г.
23	тамбур	1,6		1,6				дет.сад 08.12.2017 г.
24	коридор	5,5		5,5				дет.сад 08.12.2017 г.
24а	кладовая	3,8		3,8				дет.сад 08.12.2017 г.
25	умывальная	3,1		3,1				дет.сад 08.12.2017 г.
26	кабинет	13,1	13,1					дет.сад 08.12.2017 г.
27	игротека	61,4	61,4					дет.сад 08.12.2017 г.
28	сантехузел	4,7		4,7				дет.сад 08.12.2017 г.
29	умывальная	4,9		4,9				дет.сад 08.12.2017 г.
30	кабинет	16,0	16,0					дет.сад 08.12.2017 г.
31	коридор	6,9		6,9				дет.сад 08.12.2017 г.
31а	кладовая	4,0		4,0				дет.сад 08.12.2017 г.
32	тамбур	1,7		1,7				дет.сад 08.12.2017 г.
Итого по помещению		362,7	235,0	127,7				
Нежилые помещения всего		362,7	235,0	127,7				
в т.ч. Детские сады и ясли		362,7	235,0	127,7				

Адрес (иное описание местоположения):
город Москва, 2-я Фрунзенская улица, дом 7

стр. 3

Помещение № II Тип: Нежилое

ф.25

Помещение переоборудовано без разрешения (ком.1,4)

Помещение передано в аренду без разрешения (ком. г.г.)										
Этаж	№№ комнат	Характеристики комнат и помещений	Площадь общая, кв.м.			Площадь помещений вспомогательного использования (с коэф.), кв.м.			Вы- сота, см.	Примечание
			всего	в том числе		в том числе				
				основн.	вспом.	лоджий	балконов	прочих		Дата обследо- вания
2	1	игротека	44,6	44,6				267	дет.сад 03.12.2017 г.	
	2	умывальная	5,1		5,1				дет.сад 08.12.2017 г.	
	3	игротека	60,5	60,5					дет.сад 08.12.2017 г.	
	4	сантехузел	4,9		4,9				дет.сад 08.12.2017 г.	
	5	умывальная	5,2		5,2				дет.сад 08.12.2017 г.	
	6	кабинет врача	11,6	11,6					дет.сад 08.12.2017 г.	
	7	кладовая	6,0		6,0				дет.сад 08.12.2017 г.	
	8	кабинет	13,2	13,2					дет.сад 08.12.2017 г.	
Итого по помещению			151,1	129,9	21,2					
Нежилые помещения всего			151,1	129,9	21,2					
в т.ч. Детские сады и ясли			151,1	129,9	21,2					

Помещение № III Тип: Нежилое

ф.25

Помещение переоборудовано без разрешения (ком.1,2,4,5,7,9,10,12,12а)

Этаж	№№ комнат	Характеристики комнат и помещений	Площадь общая, кв.м.			Площадь помещений вспомогательного использования (с коэф.), кв.м.			Вы- сота, см.	Примечание
			всего	в том числе		в том числе				
				основн.	вспом.	лоджий	балконов	прочих		Дата обследова- ния
2	1	кабинет	17,5	17,5				267	дет.сад 03.12.2017 г.	
	2	кабинет	10,6	10,6					дет.сад 03.12.2017 г.	
	3	кладовая	3,8		3,8				дет.сад 03.12.2017 г.	
	4	коридор	2,4		2,4				дет.сад 08.12.2017 г.	
	5	коридор	1,0		1,0				дет.сад 08.12.2017 г.	
	6	игротека	45,5	45,5					дет.сад 08.12.2017 г.	
	7	кабинет	10,1	10,1					дет.сад 08.12.2017 г.	
	8	коридор	2,9		2,9				дет.сад 08.12.2017 г.	
	9	умывальная	3,4		3,4				дет.сад 08.12.2017 г.	
	10	сантехузел	5,6		5,6				дет.сад 08.12.2017 г.	
	11	умывальная	4,6		4,6				дет.сад 08.12.2017 г.	
	12	групповая	50,0	50,0					дет.сад 08.12.2017 г.	
	12а	кабинет	11,3	11,3					дет.сад 03.12.2017 г.	
13	коридор	9,7		9,7				дет.сад 03.12.2017 г.		

Адрес (иное описание местоположения):
город Москва, 2-я Фрунзенская улица, дом 7

стр. 4

Итого по помещению	178,4	145,0	33,4					
Нежилые помещения всего	178,4	145,0	33,4					
в т.ч. Детские сады и ясли	178,4	145,0	33,4					

ИТОГО	Площадь общая, кв.м.		Площадь помещений вспомогательного использования (с коэф.), кв.м.			Примечание	
	всего	в том числе		в том числе			
		основн.	вспом.	лоджий	балконов		прочих
Итого	769,1	549,9	219,2				
Нежилые помещения всего	769,1	549,9	219,2				
в т.ч. Детские сады и ясли	769,1	549,9	219,2				

Экспликация на 4 страницах

18.12.2017 г.

Исполнитель



Кастрикина Ю. В.

Пронумеровано, пронумеровано и
скреплено печатью 4 листов

Итого: 4
всего: 4
всего: 4

Ректор: _____
Заместитель: _____
Секретарь: _____
Г.В. С.В. С.В.



**ГОСУДАРСТВЕННОЕ БЮДЖЕТНОЕ УЧРЕЖДЕНИЕ ГОРОДА МОСКВЫ
МОСКОВСКОЕ ГОРОДСКОЕ БЮРО ТЕХНИЧЕСКОЙ ИНВЕНТАРИЗАЦИИ**

Россия, 125069, г. Москва, М. Пешдниковский пер., 9, стр.7

Тел.: +7(495) 629-02-80, Факс: +7(495) 629-02-80

www.mosgorbti.ru

18.12.2017 № 6/11
на № _____ от _____

Директору ГБУ
здравоохранения г.Москвы
«Научно-практический центр
детской психоневрологии
Департамента
здравоохранения г.Москвы»
Т.Т.Батышевой

На ваше обращение сообщаем, что согласно базе данных ГБУ МосгорБТИ по адресу: 2-я Фрунзенская ул., д. 7, по данным технического учета на дату последнего обследования 08.12.2017 площадь помещения VIII, расположенного в подвале, площадь помещения II, расположенного на 1 этаже и площадь помещений: II, III, расположенных на 2 этаже составляет 769,1 кв.м.

По данным технического учета по состоянию на 18.05.1999 площадь данного объекта составляла 775,3 кв.м.

Изменение площади произошло в результате:

- учета изменений при проведении текущей инвентаризации (сведениями о соблюдении выполненного переоборудования требованиям пункта 4 части 17 статьи 51 Градостроительного кодекса РФ ГБУ МосгорБТИ не располагает)

Начальник Первого
территориального управления



Заместитель начальника
Первого территориального
управления
Е.И. Быхова

А.В. Куш

Кастрикина Ю.В.

Руководитель группы
по инвентаризации объектов
эксплуатации ГБУ МосгорБТИ
один из двух
Г.В. Соловьев

ГБУ Московское городское бюро технической инвентаризации

Первое территориальное управление

Адрес: 115280, г. Москва, 1-й Автозаводский проезд, д. 4, корп. 1

Телефон: 8 (495) 710-20-00, 8 (495) 710-03-60

к заказу 74 50 302389 от 27.11.2017 г.



Формат 1а

ВЫПИСКА ИЗ ТЕХНИЧЕСКОГО ПАСПОРТА БТИ НА ЗДАНИЕ (СТРОЕНИЕ)

Информация по зданию (строению) жилое

№ дела БТИ 468/3 Литер -
по состоянию на 08.12.2017 г.

Кадастровый номер	-
Предыдущий кадастровый номер	-
Учетный номер объекта	00027686

Адрес (иное описание местоположения)

Субъект Российской Федерации	город Москва		
Административный округ	Центральный административный округ		
Муниципальный округ, поселение	Хамовники		
Населенный пункт			
Микрорайон, квартал, иное			
Улица (пер., бульв., просп. и др.)	2-я Фрунзенская улица		
дом	7	корпус	строение
Иное описание местоположения			
Функциональное назначение	жилое		
Общая площадь всего, м2	8120,0	Количество квартир	131
кроме того площади, м2 в т.ч.	808,8	Материал стен	кирпичные, крупноблочные
лестничных клеток	719,2	Год постройки	1961
технического подполья технического этажа	0,0	Этажность (без учета подземных этажей)	8
вентиляционных камер	0,0	Подземных этажей	1, в том числе подвал
других помещений	89,6	Инвентаризационная стоимость (руб.)	-
Площадь застройки, м2	1423,3	Памятник архитектуры	нет
Жилая площадь жилых помещений, м2	4004,9	Нежилая площадь, м2 в т.ч. жилая площадь в нежилых помещениях, м2	2202,3 0,0



02 50 17 0018804

Описание объекта права: помещения

Кадастровый номер -

Наименование правообладателя (ФИО для физического лица)	-		
Здание / строение	здание		
Тип помещения: встроенно-пристроенное	-		
пристроенное	-		
Общая площадь, всего, м2	769,1	Нежилая площадь, м2 в т.ч.	769,1
Жилая площадь жилых помещений, м2	0,0	жилая площадь в нежилых помещениях, м2	0,0

Характеристики объекта приведены в экспликации к поэтажному плану

Начальник Первого территориального
управления

Исполнитель



Куц А. В.

Кастрикина Ю. В.

18.12.2017 г.

Руководитель группы
по лицензированию строительства
и содержанию объектов капитального
строительства Первого ТУ
Г.В. Соколова

Разрешение на произведенное переоборудование не предъявлено	
в кварт. ПСМ	№ <u>А-VII, I-II, 2-III, IV</u>
ГБУ МосгорБТИ	
« <u>08</u> » <u>12</u> 2017 г.	
Исполнитель	<u>Кастрикина</u>
Проверил	<u>7</u>

ГБУ Московское городское бюро технической инвентаризации

Первое территориальное управление

Адрес: 115280, г. Москва, 1-й Автозаводский проезд, д. 4, корп. 1

Телефон: 8 (495) 710-20-00, 8 (495) 710-03-60

к заказу 74 50 302389 от 27.11.2017 г.



Форма 5

СПРАВКА БТИ О СОСТОЯНИИ ЗДАНИЯ (СТРОЕНИЯ)

Дата заполнения	18.12.2017 г.	объект	здание
Паспорт МосгорБТИ №	468/3	Квартал № 468	

Адрес (иное описание местоположения)

Субъект Российской Федерации	город Москва				
Административный округ	Центральный административный округ				
Муниципальный округ, поселение	Хамовники				
Населенный пункт					
Микрорайон, квартал, иное					
Улица (пер., бульв., просп. и др.)	2-я Фрунзенская улица				
дом	7	корпус	-	строение	-
Иное описание местоположения					
Помещение №	-				
Примечание:					

Состояние объекта

Общий процент износа, %	31	на	1999	Год постройки	1961
Материал стен здания	кирпичные, крупноблочные				
Тип здания	жилое				
Тип помещения	-				
Расположение помещения	-				
Степень технического обустройства	Водопровод - централизованный, Канализация - централизованная, Отопление - центральное от ТЭЦ, Горячее водоснабжение - централизованное, Электроснабжение - 220 В. Скрытая проводка				
Высота потолков, м.	подвал = 2.42; 2.67; 1 этаж = 2.42; 2.67; 2 этаж = 2.67; 3 этаж = 2.67; 4 этаж = 2.67; 5 этаж = 2.67; 6 этаж = 2.67; 7 этаж = 2.67; 8 этаж = 2.67;				

Начальник Первого территориального управления

Исполнитель



Куц А. В.

Кастрикина Ю. В.

18.12.2017 г.

Руководитель группы
по инвентаризации строений
и сооружений 1-го территориального
отдела Пер. т. у.
Г.В. Соколов

02 50 17 0018802