

ПАСПОРТ ДОСТУПНОСТИ
объекта социальной инфраструктуры (ОСИ)

объект: ГБУЗ НПЦ ДП ДЗМ

адрес: г. Москва, ул. Гарибальди, д. 8, корп. 6

дата составления: декабрь 2019г.

Содержание

| | |
|--|---------|
| Паспорт доступности объекта социальной инфраструктуры (ОСИ) | 2 стр. |
| Анкета (информация об объекте социальной инфраструктуры) к паспорту доступности ОСИ | 5 стр. |
| Акт обследования объекта социальной инфраструктуры к паспорту доступности ОСИ | 7 стр. |
| Приложение 1 к Акту обследования к паспорту доступности ОСИ. I.Результаты обследования: 1. Территории, прилегающей к зданию (участка) | 11 стр. |
| Приложение 2 к Акту обследования к паспорту доступности ОСИ. I.Результаты обследования: 2. Входа (входов) в здание | 12 стр. |
| Приложение 3 к Акту обследования к паспорту доступности ОСИ. I.Результаты обследования: 3. Пути (путей) движения внутри здания (в т.ч. путей эвакуации) | 14 стр. |
| Приложение 4 к Акту обследования к паспорту доступности ОСИ. I.Результаты обследования: 4. Зоны целевого назначения здания (целевого посещения объекта) | 16 стр. |
| Приложение 5 к Акту обследования к паспорту доступности ОСИ. I.Результаты обследования: 5. Санитарно-гигиенические помещения | 18 стр. |
| Приложение 6 к Акту обследования к паспорту доступности ОСИ. I.Результаты обследования: 6. Система информации на объекте | 19 стр. |
| Акт обследования объекта действующей инфраструктуры в городе Москве № 62 | 20 стр. |
| Приложение 7: фотофиксация | 31 стр. |
| Приложение 8: планы 1 и 2 этажи, обозначение зон | 43 стр. |
| Технический паспорт здания (строения) | 45 стр. |
| Позэтажный план | 65 стр. |
| Экспликация к поэтажному плану | 68 стр. |
| Справка об изменении площади | 77 стр. |
| Выписка из технического паспорта БТИ на здание (строение) | 78 стр. |
| Справка БТИ о состоянии здания (строения) | 80 стр. |



УТВЕРЖДАЮ

Директор ГБУЗ НПЦ ДП ДЗМ

Т. Т. Батышева

20__ г.

ПАСПОРТ ДОСТУПНОСТИ объекта социальной инфраструктуры (ОСИ)

№ _____

1. Общие сведения об объекте

- 1.1. Наименование (вид) объекта: **здания здравоохранения**
1.2. Адрес объекта **г. Москва, ул. Гарибальди, д. 8, к. 6**
1.3. Сведения о размещении объекта:
- отдельно стоящее здание **2 этажа, 2753,9 кв.м;**
- наличие прилегающего земельного участка (да, нет) **да;**
1.4. Год постройки здания **1965**, последнего капитального ремонта **нет;**
1.5. Дата предстоящих плановых ремонтных работ: текущего **нет данных**, капитального **нет данных;**
Сведения об организации, расположенной на объекте
1.6. Название организации (учреждения), (полное юридическое наименование – согласно Уставу, краткое наименование) **Государственное бюджетное учреждение здравоохранения города Москвы «Научно-практический центр детской психоневрологии Департамента здравоохранения города Москвы» (ГБУЗ НПЦ ДП ДЗМ);**
1.7. Юридический адрес организации (учреждения) **119602, г. Москва, Мичуринский проспект, д. 74**
1.8. Основание для пользования объектом (оперативное управление, аренда, собственность): **собственность;**
1.9. Форма собственности (государственная, негосударственная): **государственная;**
1.10. Территориальная принадлежность (федеральная, региональная, муниципальная): **федеральная, муниципальная;**
1.11. Вышестоящая организация (наименование): **-;**
1.12. Адрес вышестоящей организации, другие координаты: **-.**

2. Характеристика деятельности организации на объекте

- 2.1 Сфера деятельности (здравоохранение, образование, социальная защита, физическая культура и спорт, культура, связь и информация, транспорт, жилой фонд, потребительский рынок и сфера услуг, другое): **здравоохранение;**
2.2 Виды оказываемых услуг: **дневной стационар на 20 мест для детей с психологическими заболеваниями возрастом от 3 месяцев до 18 лет;**
2.3 Форма оказания услуг: (на объекте, с длительным пребыванием, в т.ч. проживанием, на дому, дистанционно): **на объекте;**
2.4 Категории обслуживаемого населения по возрасту: (дети, взрослые трудоспособного возраста, пожилые; все возрастные категории): **дети возрастом от 3 месяцев до 18 лет;**
2.5 Категории обслуживаемых инвалидов: (инвалиды, передвигающиеся на коляске, инвалиды с нарушениями опорно-двигательного аппарата; нарушениями зрения, нарушениями слуха, нарушениями умственного развития): **инвалиды, передвигающиеся на коляске, инвалиды с нарушениями опорно-двигательного аппарата; нарушениями зрения, нарушениями слуха, нарушениями умственного развития;**
2.6 Плановая мощность: посещаемость (количество обслуживаемых в день), вместимость, пропускная способность: **20 человек;**
2.7 Участие в исполнении ИПР инвалида, ребенка-инвалида (да, нет): **нет.**

3. Состояние доступности объекта для инвалидов и других маломобильных групп населения (МГН)

- 3.1 Путь следования к объекту пассажирским транспортом

(описать маршрут движения с использованием пассажирского транспорта)

остановка «МФЦ Ломоносовского района», автобусные маршруты №1, 111, 113, 153, 616, наличие адаптированного пассажирского транспорта к объекту: нет;

3.2 Путь к объекту от ближайшей остановки пассажирского транспорта:

3.2.1 расстояние до объекта от остановки транспорта **390 м;**

3.2.2 время движения (пешком) **6 мин;**

3.2.3 наличие выделенного от проезжей части пешеходного пути (да, нет): **да;**

3.2.4 Перекрестки (нерегулируемые; регулируемые, со звуковой сигнализацией, таймером; нет): **нерегулируемые;**

3.2.5 Информация на пути следования к объекту (акустическая, тактильная, визуальная; нет): **нет;**

3.2.6 Перепады высоты на пути: (есть, нет) **да (бордюры);**

Их обустройство для инвалидов на коляске: (да, нет) **нет;**

3.3 Организация доступности объекта для инвалидов – форма обслуживания*

| № п/п | Категория инвалидов (вид нарушения) | Вариант организации доступности объекта (формы обслуживания)* |
|-------|---|---|
| 1. | Все категории инвалидов и МГН | Б |
| | <i>в том числе инвалиды:</i> | |
| 2 | передвигающиеся на креслах-колясках | ДУ |
| 3 | с нарушениями опорно-двигательного аппарата | Б |
| 4 | с нарушениями зрения | ДУ |
| 5 | с нарушениями слуха | Б |
| 6 | с нарушениями умственного развития | Б |

* - указывается один из вариантов: «А», «Б», «ДУ», «ВНД»

3.4 Состояние доступности основных структурно-функциональных зон

| № п \п | Основные структурно-функциональные зоны | Состояние доступности, в том числе для основных категорий инвалидов** |
|--------|--|---|
| 1 | Территория, прилегающая к зданию (участок) | ДЧ-И (К,О,Г,У) ДУ (С) |
| 2 | Вход (входы) в здание | ДЧ-И (Г,У) ДУ (С,К,О) |
| 3 | Путь (пути) движения внутри здания (в т.ч. пути эвакуации) | ДЧ-И (Г,У,О) ДУ (К,С) |
| 4 | Зона целевого назначения здания (целевого посещения объекта) | ДЧ-И (С,У,О) ДУ (К,Г) |
| 5 | Санитарно-гигиенические помещения | ДЧ-И (Г,У,С) ДУ (О,К) |
| 6 | Система информации и связи (на всех зонах) | ДЧ-И (К,О,Г,У) ДУ (С) |
| 7 | Пути движения к объекту (от остановки транспорта) | ДЧ-И (К,О,Г,У) ДУ (К) |

** Указывается: ДП-В - доступно полностью всем; ДП-И (К, О, С, Г, У) – доступно полностью избирательно (указать категории инвалидов); ДЧ-В - доступно частично всем; ДЧ-И (К, О, С, Г, У) – доступно частично избирательно (указать категории инвалидов); ДУ - доступно условно, ВНД – временно недоступно

3.5. ИТОГОВОЕ ЗАКЛЮЧЕНИЕ о состоянии доступности ОСИ: доступно частично всем.

4. Управленческое решение

4.1. Рекомендации по адаптации основных структурных элементов объекта

| № п/п | Основные структурно-функциональные зоны объекта | Рекомендации по адаптации объекта (вид работы)* |
|-------|--|---|
| 1 | Территория, прилегающая к зданию (участок) | ТР (необходимо: оборудовать доступными элементами информации об объекте, установить тактильные наземные указатели на пешеходных путях, обеспечить информационной поддержкой МГН на всех путях движения) |
| 2 | Вход (входы) в здание | ТР (установка поручней с горизонтальными завершающими окончаниями на лестнице и пандусе; требуется увеличение ширины дверных проемов, уменьшение высоты порогов, установка средств информирования и сигнализации) |
| 3 | Путь (пути) движения внутри здания (в т.ч. пути эвакуации) | ТР (установка поручней с горизонтальными завершающими окончаниями на лестнице, требуется увеличение ширины дверных проемов, установка средств информирования и сигнализации, приобретение мобильного подъемника) |
| 4 | Зона целевого назначения здания (целевого посещения объекта) | ТР (требуется увеличение ширины дверных проемов, установка средств информирования и сигнализации, установка ТСР для слабослышащих граждан) |
| 5 | Санитарно-гигиенические помещения | ТР (требуется увеличение ширины дверных проемов, установка откидных опорных поручней для унитаза, оборудовать тревожной сигнализацией) |
| 6 | Система информации на объекте (на всех зонах) | Индивидуальное решение с ТСР (устройство визуальной системы информации; установка акустической системы информации; установка тактильной системы информации) |
| 7 | Пути движения к объекту (от остановки транспорта) | ТР (выполнить бордюрные пандусы на пешеходных переходах) |
| 8. | Все зоны и участки | Не требуется. ТР (установка поручней с горизонтальными завершающими окончаниями на лестнице и пандусе; требуется увеличение ширины дверных проемов, уменьшение высоты порогов, установка средств информирования и сигнализации). ТР (установка поручней с горизонтальными завершающими окончаниями на лестнице, требуется увеличение ширины дверных проемов, установка средств информирования и сигнализации, приобретение мобильного подъемника). ТР (требуется увеличение ширины дверных проемов, установка средств информирования и сигнализации, установка ТСР для слабослышащих граждан). ТР (требуется увеличение ширины дверных проемов, установка откидных опорных поручней для унитаза, оборудовать тревожной сигнализацией). ТР (требуется увеличение ширины дверных проемов, установка откидных опорных поручней для унитаза, оборудовать тревожной сигнализацией). Индивидуальное решение с ТСР (устройство визуальной системы информации; установка акустической системы информации; установка тактильной системы информации). ТР (выполнить бордюрные пандусы на пешеходных переходах). |

*- указывается один из вариантов (видов работ): не требуется; ремонт (текущий, капитальный); индивидуальное решение с ТСР; технические решения невозможны – организация альтернативной формы обслуживания

4.2. Период проведения в 2020 году, в рамках исполнения

Государственной программы «Доступная среда»

(указывается наименование документа: программы, плана)

4.3 Ожидаемый результат (по состоянию доступности) после выполнения работ по адаптации: **доступно полностью всем.**

Оценка результата исполнения программы, плана (по состоянию доступности) _____;

4.4. Для принятия решения требуется, не требуется (нужное подчеркнуть):

Согласование _____

Имеется заключение уполномоченной организации о состоянии доступности объекта (наименование документа и выдавшей его организации, дата), прилагается акт №62 обследования объекта действующей инфраструктуры в городе Москве, общественная инспекция по делам инвалидов в городе Москве, от 25.11.2019г.;

4.5. Информация размещена (обновлена) на Карте доступности субъекта Российской Федерации дата _____;

(наименование сайта, портала)

5. Особые отметки

Паспорт сформирован на основании:

1. Анкеты (информации об объекте) от 25 ноября 2019 г.

2. Акта обследования объекта от 25 ноября 2019 г.

3. Решения Комиссии _____ от « ____ » _____ 20 ____ г.



УТВЕРЖДАЮ

Директор ГБУЗ НПЦ ДП ДЗМ

Т. Т. Батышева

2020 г.

АНКЕТА
(информация об объекте социальной инфраструктуры)
К ПАСПОРТУ ДОСТУПНОСТИ ОСИ
№ _____

1. Общие сведения об объекте

- 1.1. Наименование (вид) объекта: **здания здравоохранения**
1.2. Адрес объекта **г. Москва, ул. Гарибальди, д. 8, к. 6**
1.3. Сведения о размещении объекта:
- отдельно стоящее здание **2 этажа, 2753,9 кв.м;**
- наличие прилегающего земельного участка (да, нет) **да;**
1.4. Год постройки здания **1965**, последнего капитального ремонта **нет;**
1.5. Дата предстоящих плановых ремонтных работ: текущего **нет данных**, капитального **нет данных;**
Сведения об организации, расположенной на объекте
1.6. Название организации (учреждения), (полное юридическое наименование – согласно Уставу, краткое наименование) **Государственное бюджетное учреждение здравоохранения города Москвы «Научно-практический центр детской психоневрологии Департамента здравоохранения города Москвы» (ГБУЗ НПЦ ДП ДЗМ);**
1.7. Юридический адрес организации (учреждения) **119602, г. Москва, Мичуринский проспект, д. 74**
1.8. Основание для пользования объектом (оперативное управление, аренда, собственность): **собственность;**
1.9. Форма собственности (государственная, негосударственная): **государственная;**
1.10. Территориальная принадлежность (федеральная, региональная, муниципальная): **федеральная, муниципальная;**
1.11. Вышестоящая организация (наименование): **-;**
1.12. Адрес вышестоящей организации, другие координаты: **-.**

2. Характеристика деятельности организации на объекте

- 2.1 Сфера деятельности (здравоохранение, образование, социальная защита, физическая культура и спорт, культура, связь и информация, транспорт, жилой фонд, потребительский рынок и сфера услуг, другое): **здравоохранение;**
2.2 Виды оказываемых услуг: **дневной стационар на 20 мест для детей с психологическими заболеваниями возрастом от 3 месяцев до 18 лет;**
2.3 Форма оказания услуг: (на объекте, с длительным пребыванием, в т.ч. проживанием, на дому, дистанционно): **на объекте;**
2.4 Категории обслуживаемого населения по возрасту: (дети, взрослые трудоспособного возраста, пожилые; все возрастные категории): **дети возрастом от 3 месяцев до 18 лет;**
2.5 Категории обслуживаемых инвалидов: (инвалиды, передвигающиеся на коляске, инвалиды с нарушениями опорно-двигательного аппарата; нарушениями зрения, нарушениями слуха, нарушениями умственного развития): **инвалиды, передвигающиеся на коляске, инвалиды с нарушениями опорно-двигательного аппарата; нарушениями зрения, нарушениями слуха, нарушениями умственного развития;**
2.6 Плановая мощность: посещаемость (количество обслуживаемых в день), вместимость, пропускная способность: **20 человек;**
2.7 Участие в исполнении ИПР инвалида, ребенка-инвалида (да, нет): **нет.**

3. Состояние доступности объекта для инвалидов и других маломобильных групп населения (МГН)

3.1 Путь следования к объекту пассажирским транспортом

(описать маршрут движения с использованием пассажирского транспорта)

остановка «МФЦ Ломоносовского района», автобусные маршруты №1, 111, 113, 153, 616, наличие адаптированного пассажирского транспорта к объекту: **нет**;

3.2 Путь к объекту от ближайшей остановки пассажирского транспорта:

3.2.1 расстояние до объекта от остановки транспорта **390 м**;

3.2.2 время движения (пешком) **6 мин**;

3.2.3 наличие выделенного от проезжей части пешеходного пути (да, нет): **да**;

3.2.4 Перекрестки (нерегулируемые; регулируемые, со звуковой сигнализацией, таймером; нет): **нерегулируемые**;

3.2.5 Информация на пути следования к объекту (акустическая, тактильная, визуальная; нет): **нет**;

3.2.6 Перепады высоты на пути: (есть, нет) **да (бордюры)**;

Их обустройство для инвалидов на коляске: (да, нет) **нет**;

3.3 Организация доступности объекта для инвалидов – форма обслуживания*

| № п/п | Категория инвалидов (вид нарушения) | Вариант организации доступности объекта (формы обслуживания)* |
|-------|---|---|
| 1. | Все категории инвалидов и МГН | Б |
| | <i>в том числе инвалиды:</i> | |
| 2 | передвигающиеся на креслах-колясках | ДУ |
| 3 | с нарушениями опорно-двигательного аппарата | Б |
| 4 | с нарушениями зрения | ДУ |
| 5 | с нарушениями слуха | Б |
| 6 | с нарушениями умственного развития | Б |

* - указывается один из вариантов: «А», «Б», «ДУ», «ВНД»

4. Управленческое решение (предложения по адаптации основных структурных элементов объекта)

| № п/п | Основные структурно-функциональные зоны объекта | Рекомендации по адаптации объекта (вид работы)* |
|-------|--|---|
| 1 | Территория, прилегающая к зданию (участок) | ТР |
| 2 | Вход (входы) в здание | КР |
| 3 | Путь (пути) движения внутри здания (в т.ч. пути эвакуации) | КР |
| 4 | Зона целевого назначения (целевого посещения объекта) | КР |
| 5 | Санитарно-гигиенические помещения | ТР |
| 6 | Система информации на объекте (на всех зонах) | Индивидуальное решение с ТСР |
| 7 | Пути движения к объекту (от остановки транспорта) | ТР |
| 8. | Все зоны и участки | ТР, КР, Индивидуальное решение с ТСР |

*- указывается один из вариантов (видов работ): не нуждается; ремонт (текущий, капитальный); индивидуальное решение с ТСР; технические решения невозможны – организация альтернативной формы обслуживания

Размещение информации на Карте доступности субъекта РФ согласовано:

(подпись, Ф.И.О., должность; координаты для связи уполномоченного представителя объекта)



No.

« » января 2020 г.

Их обустройство для инвалидов на коляске: (да, нет) **нет**;

3.3 Организация доступности объекта для инвалидов – форма обслуживания*

| № п/п | Категория инвалидов (вид нарушения) | Вариант организации доступности объекта (формы обслуживания)* |
|-------|---|---|
| 1. | Все категории инвалидов и МГН | Б |
| | <i>в том числе инвалиды:</i> | |
| 2 | передвигающиеся на креслах-колясках | ДУ |
| 3 | с нарушениями опорно-двигательного аппарата | Б |
| 4 | с нарушениями зрения | ДУ |
| 5 | с нарушениями слуха | Б |
| 6 | с нарушениями умственного развития | Б |

* - указывается один из вариантов: «А», «Б», «ДУ», «ВНД»

3.4 Состояние доступности основных структурно-функциональных зон

| № п/п | Основные структурно-функциональные зоны | Состояние доступности, в том числе для основных категорий инвалидов** | Приложение | |
|-------|---|---|---------------|--------------|
| | | | № на плане | № фо- то |
| 1 | Территория, прилегающая к зданию (участок) | ДЧ-И (К,О,Г,У) ДУ (С) | - | 1/1-1/4 |
| 2 | Вход (входы) в здание | ДЧ-И (Г,У) ДУ (С,К,О) | 1,2,5 | 2/1-2/7 |
| 3 | Путь (пути) движения внутри здания (в т.ч. пути эвакуации) | ДЧ-И (Г,У,О) ДУ (К,С) | 3,4,6 | 3/1- 3/11 |
| 4 | Зона целевого назначения здания (целевого посещения объекта) | ДЧ-И (С,У,О) ДУ (К,Г) | 7 | 4/1-4/4 |
| 5 | Санитарно-гигиенические помеще- ния | ДЧ-И (Г,У,С) ДУ (О,К) | 8 | 5/1-5/5 |
| 6 | Система информации и связи (на всех зонах) | ДЧ-И (К,О,Г,У) ДУ (С) | - | - |
| 7 | Пути движения к объекту (от остановки транспорта) | ДЧ-И (К,О,Г,У) ДУ (К) | - | 6/1-6/8 |

** Указывается: ДП-В - доступно полностью всем; ДП-И (К, О, С, Г, У) – доступно полностью избирательно (указать категории инвалидов); ДЧ-В - доступно частично всем; ДЧ-И (К, О, С, Г, У) – доступно частично избирательно (указать категории инвалидов); ДУ - доступно условно, ВНД - недоступно

3.5. ИТОГОВОЕ ЗАКЛЮЧЕНИЕ о состоянии доступности ОСИ: доступно частично всем.

4. Управленческое решение

4.1. Рекомендации по адаптации основных структурных элементов объекта

| № п/п | Основные структурно-функциональные зоны объекта | Рекомендации по адаптации объекта (вид работы)* |
|-------|--|--|
| 1 | Территория, прилегающая к зданию (участок) | ТР (необходимо: оборудовать доступными элементами информации об объекте, установить тактильные наземные указатели на пешеходных путях, обеспечить информационной поддержкой МГН на всех путях движения). |
| 2 | Вход (входы) в здание | КР (необходимо размеры ступеней привести в соответствие с нормами-одинаковыми по глубине и высоте, заменить существующую плитку на шероховатую с коэффициентом сцепления при намокании не менее 0,3кН/кН, установка поручней с горизонтальными завершающими окончаниями на лестнице и пандусе; требуется увеличение ширины дверных проемов, уменьшение высоты порогов, установка средств информирования и сигнализации, замена двери с шириной в свету не менее 0,9 м., устранить разность отметок площадки крыльца и тамбура). |
| 3 | Путь (пути) движения внутри здания (в т.ч. пути эвакуации) | КР (установка поручней с горизонтальными завершающими окончаниями на лестнице с обеих сторон на высотах: 0,5м, 0,7м., 0,9м.; требуется увеличение ширины дверных проемов, установка средств информирования и сигнализации, приобретение мобильного подъемника). |
| 4 | Зона целевого назначения здания (целевого посещения объекта) | КР (требуется увеличение ширины дверных проемов, установка средств информирования и сигнализации, установка ТСР для слабослышащих граждан, приобретение мобильного подъемника). |
| 5 | Санитарно-гигиенические помещения | ТР (требуется увеличение ширины дверных проемов, установка откидных опорных поручней для унитаза, оборудовать тревожной сигнализацией). |
| 6 | Система информации на объекте (на всех зонах) | Индивидуальное решение с ТСР (устройство визуальной системы информации; установка акустической системы информации; установка тактильной системы информации). |
| 7 | Пути движения к объекту (от остановки транспорта) | ТР (выполнить бордюрные пандусы на пешеходных переходах, обеспечить информирование для МГН). |
| 8. | Все зоны и участки | ТР (необходимо: оборудовать доступными элементами информации об объекте, установить тактильные наземные указатели на пешеходных путях, обеспечить информационной поддержкой МГН на всех путях движения). КР (необходимо размеры ступеней привести в соответствие с нормами-одинаковыми по глубине и высоте, заменить существующую плитку на шероховатую с коэффициентом сцепления при намокании не менее 0,3кН/кН, установка поручней с горизонтальными завершающими окончаниями на лестнице и пандусе; требуется увеличение ширины дверных проемов, уменьшение высоты порогов, установка средств информирования и сигнализации, замена двери с шириной в свету не менее 0,9 м., устранить разность отметок площадки крыльца и тамбура). КР (установка поручней с горизонтальными завершающими окончаниями на лестнице с обеих сторон на высотах: 0,5м, 0,7м., 0,9м.; требуется увеличение ширины дверных проемов, установка средств информирования и сигнализации, приобретение мобильного подъемника). КР (требуется увеличение ширины дверных проемов, установка средств информирования и сигнализации, установка ТСР для слабослышащих граждан, приобретение мобильного подъемника). ТР (требуется увеличение ширины дверных проемов, установка откидных опорных поручней для унитаза, оборудовать тревожной сигнализацией). Индивидуальное решение с ТСР (устройство визуальной системы информации; установка акустической системы информации; установка тактильной системы информации). ТР (выполнить бордюрные пандусы на пешеходных переходах, обеспечить информирование для МГН). |

*- указывается один из вариантов (видов работ): не нуждается; ремонт (текущий, капитальный); индивидуальное решение с ТСР; технические решения невозможны – организация альтернативной формы обслуживания

4.2. Период проведения в 2020 году, в рамках исполнения Государственной программы «Доступная среда»

(указывается наименование документа: программы, плана)

4.3 Ожидаемый результат (по состоянию доступности) после выполнения работ по адаптации: доступно полностью всем;

Оценка результата исполнения программы, плана (по состоянию доступности) _____

4.4. Для принятия решения требуется, не требуется (нужное подчеркнуть): _____

- 4.4.1. согласование на Комиссии _____ (наименование Комиссии по координации деятельности в сфере обеспечения доступной среды жизнедеятельности для инвалидов и других МГН)
- 4.4.2. согласование работ с надзорными органами (в сфере проектирования и строительства, архитектуры, охраны памятников, другое - указать)
- 4.4.3. техническая экспертиза; разработка проектно-сметной документации;
- 4.4.4. согласование с вышестоящей организацией (собственником объекта);
- 4.4.5. согласование с общественными организациями инвалидов;
- 4.4.6. другое _____;
- Имеется заключение уполномоченной организации о состоянии доступности объекта (наименование документа и выдавшей его организации, дата), прилагается акт №62 обследования объекта действующей инфраструктуры в городе Москве, общественная инспекция по делам инвалидов в городе Москве, от 25.11.2019г.;
- 4.7. Информация может быть размещена (обновлена) на Карте доступности субъекта Российской Федерации.

5. Особые отметки

ПРИЛОЖЕНИЯ:

Результаты обследования:

- | | |
|--|---------|
| 1. Территории, прилегающей к объекту | на 1 л. |
| 2. Входа (входов) в здание | на 2 л. |
| 3. Путей движения в здании | на 2 л. |
| 4. Зоны целевого назначения объекта | на 2 л. |
| 5. Санитарно-гигиенических помещений | на 1 л. |
| 6. Системы информации (и связи) на объекте | на 1 л. |

Результаты фотофиксации на объекте _____ на 12 л.

Паспорт БТИ, поэтажные планы, экспликация, справка БТИ о состоянии здания, письмо об изменении площади объекта _____ на _____ л.

Другое (в том числе дополнительная информация о путях движения к объекту) _____

Руководитель
рабочей группы

Руководитель проектного отдела ООО «Вертикаль» Цырулев Д.С.
(Должность, Ф.И.О.) (Подпись)

Члены рабочей группы:

Инженер-проектировщик ООО «Вертикаль» Матченя Д.В.
(Должность, Ф.И.О.) (Подпись)

Ведущий инженер-проектировщик ООО «Вертикаль» Алексеев Д.С.
(Должность, Ф.И.О.) (Подпись)

В том числе:

представители общественных
организаций инвалидов

Председатель МОО «Общество инвалидов «Вертикаль»
(Должность, Ф.И.О.) (Подпись)

представители организации,
расположенной на объекте

Заведующая дневным стационаром №5 Типсина Н.В.
(Должность, Ф.И.О.) (Подпись)

Управленческое решение согласовано « ____ » _____ 20 ____ г. (протокол № ____)
Комиссией (название). _____

I Результаты обследования:

1. Территории, прилегающей к зданию (участка)

Государственное бюджетное учреждение здравоохранения города Москвы «Научно-практический центр детской психоневрологии Департамента здравоохранения города Москвы»,
г. Москва, ул. Гарибальди, д. 8, к. 6

Наименование объекта, адрес

| № п/п | Наименование функционально-планировочного элемента | Наличие элемента | | | Выявленные нарушения и замечания | | Работы по адаптации объектов | |
|-------|--|------------------|------------|---------|--|----------------------------------|--|------------|
| | | есть/нет | № на плане | № фото | Содержание | Значимо для инвалида (категория) | Содержание | Виды работ |
| 1.1 | Вход (входы) на территорию | есть | - | 1/1 | Отсутствует оборудование доступными элементами информации об объекте (п.4.1.1 СП 59.13330.2012) | все | Оборудовать доступными элементами информации об объекте. | ТР |
| 1.2 | Путь (пути) движения на территории | есть | - | 1/2-1/3 | Отсутствуют тактильные средства на покрытии пешеходных путей: - не менее чем за 0,8 м до объекта информации (начала опасного участка, изменения направления движения, входа) (п. 4.1.10 СП 59.13330.2012) | С | Установка тактильных наземных указателей на пешеходных путях. | ТР |
| 1.3 | Лестница (наружная) | нет | - | - | - | - | - | - |
| 1.4 | Пандус (наружный) | нет | - | - | - | - | - | - |
| 1.5 | Автостоянка и парковка | есть | - | 1/4 | Не выявлены | все | Не нуждаются | - |
| | ОБЩИЕ требования к зоне | | | | Отсутствует информационная поддержка на всех путях движения МГН (п. 4.1.3 СП 59.13330.2012) | все | Обеспечение информационной поддержкой МГН на всех путях движения | ТР |

II Заключение по зоне:

| Наименование структурно-функциональной зоны | Состояние доступности* (к пункту 3.4 Акта обследования ОСИ) | Приложение | | Рекомендации по адаптации (вид работы) ** к пункту 4.1 Акта обследования ОСИ |
|---|--|------------|---------|---|
| | | № на плане | № фото | |
| Территория, прилегающая к зданию (участка) | ДЧ-И (К,О,Г,У), ДУ (С) | 1 | 1/1-1/4 | Текущий ремонт |

* указывается: ДП-В - доступно полностью всем; ДП-И (К, О, С, Г, У) – доступно полностью избирательно (указать категории инвалидов); ДЧ-В - доступно частично всем; ДЧ-И (К, О, С, Г, У) – доступно частично избирательно (указать категории инвалидов); ДУ - доступно условно, ВНД - недоступно

**указывается один из вариантов: не нуждается; ремонт (текущий, капитальный); индивидуальное решение с ТСР; технические решения невозможны – организация альтернативной формы обслуживания

I Результаты обследования:

2. Входа (входов) в здание

Государственное бюджетное учреждение здравоохранения города Москвы «Научно-практический центр детской психоневрологии Департамента здравоохранения города Москвы»,

г. Москва, ул. Гарибальди, д. 8, к. 6

Наименование объекта, адрес

| № п/п | Наименование функционально-планировочного элемента | Наличие элемента | | | Выявленные нарушения и замечания | | Работы по адаптации объектов | |
|-------|--|------------------|------------|---------|--|----------------------------------|--|---------------------------------|
| | | есть/нет | № на плане | № фото | Содержание | Значимо для инвалида (категория) | Содержание | Виды работ |
| 2.1 | Лестница (наружная) | есть | 1 | 2/1 | Ширина марша менее 1,35 м (п.4.1.12 СП 59.13330.2012). | все | Необходимо демонтировать не соответствующий пандус для последующего уширения марша. | КР |
| | | | | | Отсутствуют горизонтальные завершающие части поручней на 0,3 метра (п. 5.2.10 СП 59.13330.2012). | все | Установить опорные поручни в соответствии с ГОСТ Р 51261-2017. | ТР |
| | | | | | Ступени не одинаковые, их поверхность не шероховатая. (п. 4.1.12 СП 59.13330.2012). | О, С | Ремонт ступеней: ширина не менее 0,3 м, высота не более 0,15м, поверхность покрыть нескользящей, шероховатой плиткой. | ТР |
| 2.2 | Пандус (наружный) | есть | 5 | 2/3 | Отсутствуют. Завершающие части поручней длиннее наклонной части пандуса на 0,3 м (ГОСТ Р 51261) | все | Установить опорные поручни в соответствии с ГОСТ Р 51261-2017. | ТР |
| 2.3 | Входная площадка (перед дверью) | есть | 1 | 2/2 | Поверхность площадки скользкая при намокании (п. 5.1.3 СП 59.13330.2012) | все | Заменить существующую плитку на шероховатую. | ТР |
| 2.4 | Дверь (входная) | есть | 1 | 2/4-2/7 | Дверная ручка расположена на расстоянии менее 0,4 м от боковой стены (п.5.1.7. СП 59.13330.2012). | все | Со стороны дверной ручки располагается несущая стена. | Технические решения невозможны. |
| | | | | | Ширина дверного проема менее 0,9м (п. 5.1.4 СП 59.13330.2012). | К | Замена двери и уширение дверного проема. | КР |
| | | | | | Порог более 0,025м (п. 5.1.4 СП 59.13330.2012). | К | При капитальном ремонте выронить отметки полов входной площадки и тамбура. | КР |
| | | | | | Отсутствует смотровая панель из прозрачного ударопрочного материала на высоте 0,3-0,9 м от уровня пола (п. 5.1.4 СП 59.13330.2012) | К | Замена двери на дверь с смотровой панелью из прозрачного, ударопрочного материала, расположенной на высоте 0,3-0,9 м от уровня пола. | ТР |
| 2.5 | Тамбур | есть | 2 | 2/4-2/5 | Ширина тамбура менее 2,2 м. | все | По двум сторонам расположены несущие стены, расширить тамбур нет возможности. | Технические решения невозможны |

| | | | | | | | | |
|--|-------------------------|--|--|--|------------------------------------|-----|--|----|
| | ОБЩИЕ требования к зоне | | | | Нет приспособленного входа для МГН | все | Необходимо приспособить как минимум один вход для МГН. | КР |
|--|-------------------------|--|--|--|------------------------------------|-----|--|----|

II Заключение по зоне:

| Наименование структурно-функциональной зоны | Состояние доступности* (к пункту 3.4 Акта обследования ОСИ) | Приложение | | Рекомендации по адаптации (вид работы) ** к пункту 4.1 Акта обследования ОСИ |
|---|--|------------|---------|---|
| | | № на плане | № фото | |
| Вход (входы) в здание | ДЧ-И (Г,У) ДУ (С,К,О) | 1,2,5 | 2/1-2/7 | Капитальный ремонт |

* указывается: ДП-В - доступно полностью всем; ДП-И (К, О, С, Г, У) – доступно полностью избирательно (указать категории инвалидов); ДЧ-В - доступно частично всем; ДЧ-И (К, О, С, Г, У) – доступно частично избирательно (указать категории инвалидов); ДУ - доступно условно, ВНД - недоступно

**указывается один из вариантов: не нуждается; ремонт (текущий, капитальный); индивидуальное решение с ТСП; технические решения невозможны – организация альтернативной формы обслуживания

I Результаты обследования:

3. Пути (путей) движения внутри здания (в т.ч. путей эвакуации)

Государственное бюджетное учреждение здравоохранения города Москвы «Научно-практический центр детской психоневрологии Департамента здравоохранения города Москвы»,

г. Москва, ул. Гарибальди, д. 8, к. 6

Наименование объекта, адрес

| № п/п | Наименование функционально-планировочного элемента | Наличие элемента | | | Выявленные нарушения и замечания | | Работы по адаптации объектов | |
|-------|---|------------------|------------|---------|---|----------------------------------|--|---|
| | | есть/нет | № на плане | № фото | Содержание | Значимо для инвалида (категория) | Содержание | Виды работ |
| 3.1 | Коридор (вестибюль, зона ожидания, галерея, балкон) | есть | 3 | 3/1 | Ковровое покрытие на пути движения МГН не закреплено. (п.5.2.8 СП 59.13330.2012) | все | Убрать существующее ковровое покрытие или закрепить его. | ТР |
| | | | | 3/1-3/6 | Ширина пути при движении кресла-коляски в одном направлении менее 1,5 м. (п. 5.2.1 СП 59.13330.2012) | К | Нет возможности увеличить ширину коридоров. | Технические решения невозможны-организация альтернативной формы обслуживания. |
| | | | | 3/1-3/6 | Отсутствуют зоны для самостоятельного разворота инвалида на кресле-коляске диаметром не менее 1,4 м (п. 5.2.2 СП 59.13330.2012) | К | Нет возможности оборудовать зоны диаметром 1,4 метра. | Технические решения невозможны-организация альтернативной формы обслуживания. |
| | | | | 3/11 | Отсутствует свободное пространство (около столов, прилавков, настенных приборов, аппаратов и устройств) размером в плане не менее 0,9х1,5м. (п. 5.2.2 СП 59.13330.2012) | К | Нет возможности обеспечить пространство у стола размером 0,9х1,5м. | Технические решения невозможны-организация альтернативной формы обслуживания. |
| | | | | 3/2-3/4 | Отсутствует пространство для маневрирования кресла-коляски перед дверью шириной не менее 1,5 м. (п. 5.2.1 СП 59.13330.2012) | К | Нет возможности обеспечить пространство перед дверьми шириной не менее 1,5 м. | Технические решения невозможны-организация альтернативной формы обслуживания. |
| 3.2 | Лестница (внутри здания) | есть | 4 | 3/7-3/9 | Ширина марша менее 1,35 м. (п. 5.2.10 СП 59.13330.2012) | все | Нет возможности обеспечить ширину марша не менее 1,35 м. | Технические решения невозможны-организация альтернативной формы обслуживания. |
| | | | | 3/7-3/9 | Поручни только с одной стороны. Отсутствуют завершающие части поручня на 0,3 м. (п.5.2.10, 5.2.15 СП 59.13330.2012) | все | Установить опорные поручни с завершающими горизонтальными окончаниями на 0,3 м на высоте 0,5 и 0,7; 0,9 м в соответствии с ГОСТ Р 51261. | ТР |
| 3.3 | Пандус (внутри здания) | нет | - | - | - | - | - | - |
| 3.4 | Лифт пассажирский (или подъемник) | нет | - | - | - | - | - | - |
| 3.5 | Дверь | есть | - | 3/2-3/4 | Отсутствует информационное обозначение помещений, рядом с дверями, со | все | Обеспечить информационное информирование помещений, рядом с | ТР |

| | | | | | | | | |
|-----|---|------|---|---------------|---|-----|--|---|
| | | | | | стороны дверных ручек на высоте 1,4-1,75 м, дублированные рельефными знаками. (п. 5.5.8 СП 59.13330.2012). | | дверьми со стороны дверных ручек на высоте в соответствии с СП 59.13330.2012. | |
| | | | | 3/1-3/4, 3/10 | Дверные проемы шириной менее 0,9 м. (п. 5.2.4 СП 59.13330.2012) | К | Установка дверей с шириной в свету не менее 0,9 м. | КР |
| 3.6 | Пути эвакуации (в т.ч. зоны безопасности) | есть | 6 | 3/1-3/10 | Ширина участков эвакуационных путей для МГН менее: - 0,9 м дверных проемов; - 1,8 м коридоров. (п. 5.2.25 СП 59.13330.2012) | К | Невозможно обеспечить необходимую ширину коридоров. При наличии возможности увеличения ширины до 0,9 м в свету дверных проемов, выполнить замену дверей. | Технические решения невозможны - организация альтернативной формы обслуживания. |
| | ОБЩИЕ требования к зоне | | | | Не определен наиболее рациональный (короткий и удобный) путь к зоне целевого назначения. Не обозначены 2-3 места зоны отдыха (в том числе для инвалидов на креслах-колясках). | все | Определить наиболее рациональный (короткий удобный) путь к зоне целевого назначения. Определить 2-3 места для отдыха инвалидов. | ТР |

II Заключение

| Наименование структурно-функциональной зоны | Состояние доступности* (к пункту 3.4 Акта обследования ОСИ) | Приложение | | Рекомендации по адаптации (вид работы)** к пункту 4.1 Акта обследования ОСИ |
|--|--|------------|----------|--|
| | | № на плане | № фото | |
| Путь (пути) движения внутри здания (в т.ч. пути эвакуации) | ДЧ-И (Г,У,О) ДУ (К,С) | 3,4,6 | 3/1-3/11 | КР |

* указывается: ДП-В - доступно полностью всем; ДП-И (К, О, С, Г, У) – доступно полностью избирательно (указать категории инвалидов); ДЧ-В - доступно частично всем; ДЧ-И (К, О, С, Г, У) – доступно частично избирательно (указать категории инвалидов); ДУ - доступно условно, ВНД - недоступно

**указывается один из вариантов: не нуждается; ремонт (текущий, капитальный); индивидуальное решение с ТСР; технические решения невозможны – организация альтернативной формы обслуживания

I Результаты обследования:

4. Зоны целевого назначения здания (целевого посещения объекта)

Вариант I – зона обслуживания инвалидов

Государственное бюджетное учреждение здравоохранения города Москвы «Научно-практический центр детской психоневрологии Департамента здравоохранения города Москвы»,

г. Москва, ул. Гарибальди, д. 8, к. 6

Наименование объекта, адрес

| № п/п | Наименование функционально-планировочного элемента | Наличие элемента | | | Выявленные нарушения и замечания | | Работы по адаптации объектов | |
|-------|--|------------------|------------|---------|--|----------------------------------|--|---|
| | | есть/нет | № на плане | № фото | Содержание | Значимо для инвалида (категория) | Содержание | Виды работ |
| 4.1 | Кабинетная форма обслуживания | есть | 7 | 4/1-4/2 | Дверные проемы шириной менее 0,9 м. (п. 5.2.25 СП 59.13330.2012) | К | Установка дверей с шириной в свету не менее 0,9 м. | КР |
| | | | | - | Отсутствует зона для самостоятельного разворота инвалида на кресле-коляске (на 90-180 градусов) диаметром не менее 1,4 м. (п.5.2.2 СП 59.13330.2012) | К | При отсутствии зон диаметром 1,4 м в конкретных помещениях, нет возможности их обеспечить. | Технические решения невозможны-организация альтернативной формы обслуживания. |
| 4.2 | Зальная форма обслуживания | есть | 7 | - | Не оборудованы места для лиц с дефектами слуха. (п. 7.1.12 СП 59.13330.2012) | Г | Необходимо установить оборудование для усиления звука персональное, индукционный контур или другие индивидуальные беспроводные устройства. | Индивидуальное решение с ТСР. |
| 4.3 | Прилавочная форма обслуживания | есть | 7 | 4/4 | Отсутствует свободное пространство в плане размером не менее 0,9х1,5м около стола. (п. 5.2.2 СП 59.13330.2012) | К | Нет возможности обеспечить свободное пространство 0,9х1,5м из-за стесненных условий. | Технические решения невозможны-организация альтернативной формы обслуживания. |
| | | | | | Отсутствует зона для самостоятельного разворота инвалида на кресле-коляске диаметром в плане 1,4 м. | | Нет возможности обеспечить зону для разворота кресла-коляски диаметром 1,4м. | |
| | | | | | Высота прилавка над уровнем пола более 0,8 м. | | Нет смысла обеспечить высоту прилавка не более 0,8 м над уровнем пола, т.к. нет возможности увеличить пространство в данном помещении. | |
| 4.4 | Форма обслуживания с перемещением по маршруту | есть | 7 | 4/3 | Отсутствие лифта/подъемной платформы для обеспечения доступа в помещения для инвалидов на креслах-колясках на втором этаже. | К | Приобретение мобильного подъемного устройства. | Индивидуальное решение с ТСР |
| 4.5 | Кабина индивидуального обслуживания | нет | - | - | - | - | - | - |
| | ОБЩИЕ требования к зоне | | | | Отсутствует информация, обозначающая помещения, расположенная на высоте 1,4-1,75 м, дублированная рельефными знаками. (п. 5.5.8 СП 59.13330.2012) | все | Обеспечить информирование помещений, расположить со стороны дверной ручки, на высоте 1,4-1,75м, дублирование рельефными знаками. | ТР |

II Заключение по зоне:

| Наименование структурно-функциональной зоны | Состояние доступности* (к пункту 3.4 Акта обследования ОСИ) | Приложение | | Рекомендации по адаптации (вид работы)** к пункту 4.1 Акта обследования ОСИ |
|--|--|------------|---------|--|
| | | № на плане | № фото | |
| Зоны целевого назначения здания (целевого посещения объекта) | ДУ (К,Г) ДЧ-И (С,У,О) | 7 | 4/1-4/4 | КР |

* указывается: ДП-В - доступно полностью всем; ДП-И (К, О, С, Г, У) – доступно полностью избирательно (указать категории инвалидов); ДЧ-В - доступно частично всем; ДЧ-И (К, О, С, Г, У) – доступно частично избирательно (указать категории инвалидов); ДУ - доступно условно, ВНД - недоступно

**указывается один из вариантов: не нуждается, ремонт (текущий, капитальный); индивидуальное решение с ТСР. технические решения невозможны – организация альтернативной формы обслуживания

I Результаты обследования:

5. Санитарно-гигиенических помещений

Государственное бюджетное учреждение здравоохранения города Москвы «Научно-практический центр детской психоневрологии Департамента здравоохранения города Москвы»,

г. Москва, ул. Гарибальди, д. 8, к. 6

Наименование объекта, адрес

| № п/п | Наименование функционально-планировочного элемента | Наличие элемента | | | Выявленные нарушения и замечания | | Работы по адаптации объектов | |
|-------|--|------------------|------------|---------|--|----------------------------------|--|------------|
| | | есть/нет | № на плане | № фото | Содержание | Значимо для инвалида (категория) | Содержание | Виды работ |
| 5.1 | Туалетная комната | есть | 8 | 5/1-5/5 | Отсутствует двусторонняя связь с диспетчером или дежурным или кнопка звонка в дежурную комнату. (п. 5.3.6 СП 59.13330.2012) | все | Установить устройство с двусторонней связью или кнопкой звонка в дежурную комнату | ТР |
| | | | | | Отсутствуют крючки для одежды, костылей и других принадлежностей. (п. 5.3.3 СП 59.13330.2012) | К | Установить крючки для одежды и костылей. | ТР |
| 5.2 | Душевая/ ванная комната | нет | - | - | - | - | - | - |
| 5.3 | Бытовая комната (гардеробная) | есть | - | - | Не выявлены | все | Не нуждаются | - |
| | ОБЩИЕ требования к зоне | | - | - | Отсутствуют опорные поручни для всех категорий граждан и инвалидов у унитаза и раковины. Отсутствие информирующего обозначения рядом с дверью со стороны дверной ручки, на высоте 1,4-1,75м, дублированного рельефными знаками. (пп. 5.3.3, 5.3.6. СП 59.13330.2012) | все | Установка опорных поручней для раковины и унитаза. Обеспечение информирующего обозначения рядом с дверью со стороны дверной ручки, на высоте 1,4-1,75м, дублированного рельефными знаками. | ТР |

II Заключение по зоне:

| Наименование структурно-функциональной зоны | Состояние доступности* (к пункту 3.4 Акта обследования ОСИ) | Приложение | | Рекомендации по адаптации (вид работы)** к пункту 4.1 Акта обследования ОСИ |
|---|--|------------|---------|--|
| | | № на плане | № фото | |
| Санитарно-гигиенические помещения | ДЧ-И (Г,У,С) ДУ (О,К) | 8 | 5/1-5/5 | ТР |

* указывается: ДП-В - доступно полностью всем; ДП-И (К, О, С, Г, У) – доступно полностью избирательно (указать категории инвалидов); ДЧ-В - доступно частично всем; ДЧ-И (К, О, С, Г, У) – доступно частично избирательно (указать категории инвалидов); ДУ - доступно условно, ВНД - недоступно

**указывается один из вариантов: не нуждается; ремонт (текущий, капитальный); индивидуальное решение с ТСР; технические решения невозможны – организация альтернативной формы обслуживания

I Результаты обследования:

6. Системы информации на объекте

Государственное бюджетное учреждение здравоохранения города Москвы «Научно-практический центр детской психоневрологии Департамента здравоохранения города Москвы»,
г. Москва, ул. Гарибальди, д. 8, к. 6

Наименование объекта, адрес

| № п/п | Наименование функционально-планировочного элемента | Наличие элемента | | | Выявленные нарушения и замечания | | Работы по адаптации объектов | |
|-------|--|------------------|------------|--------|--|----------------------------------|--|------------------------------|
| | | есть/нет | № на плане | № фото | Содержание | Значимо для инвалида (категория) | Содержание | Виды работ |
| 6.1 | Визуальные средства | есть | - | - | Не в полном объеме представлены визуальные средства информации (п.5.5.1 5-.5.9 СП 59.13330.2012) | К,О,Г,У | Устройство визуальной системы информации | Индивидуальное решение с ТСП |
| 6.2 | Акустические средства | нет | - | - | Отсутствуют акустические средства (п.5.5.1 5-.5.9 СП 59.13330.2012) | К,О,С,У | Установка акустической системы информации | Индивидуальное решение с ТСП |
| 6.3 | Тактильные средства | нет | - | - | Отсутствуют тактильные средства (п.5.5.1 5-.5.9 СП 59.13330.2012) | С | Установка тактильной системы информации | Индивидуальное решение с ТСП |
| | ОБЩИЕ требования к зоне | | | | Отсутствуют: системы средств информирования и сигнализации обо опасности для всех категорий инвалидов (визуальными, звуковыми, тактильными); Системы средств информирования зон и помещений. | все | Установить систему средств информирования и сигнализации об опасности для все категорий инвалидов. Установить систему информирования об зонах и помещениях с дублированием рельефными знаками, обеспечивающую непрерывность информации, изображение которой выполнено на контрастном фоне. | Индивидуальное решение с ТСП |

II Заключение по зоне:

| Наименование структурно-функциональной зоны | Состояние доступности* (к пункту 3.4 Акта обследования ОСИ) | Приложение | | Рекомендации по адаптации (вид работы)** к пункту 4.1 Акта обследования ОСИ |
|---|--|------------|--------|---|
| | | № на плане | № фото | |
| Системы информации на объекте | ДЧ-И (К,О,Г,У) ДУ (С) | - | - | Индивидуальное решение с ТСП (устройство визуальной системы информации; установка акустической системы информации; установка тактильной системы информации) |

* указывается: ДП-В - доступно полностью всем; ДП-П (К, О, С, Г, У) – доступно полностью избирательно (указать категории инвалидов); ДЧ-В - доступно частично всем; ДЧ-П (К, О, С, Г, У) – доступно частично избирательно (указать категории инвалидов); ДУ - доступно условно, ВНД - недоступно

**указывается один из вариантов: не нуждается; ремонт (текущий, капитальный); индивидуальное решение с ТСП; технические решения невозможны – организация альтернативной формы обслуживания

А К Т №62
обследования объекта действующей инфраструктуры в городе Москве
плановое

вид обследования – инициативное, плановое, внеплановое, первичное, повторное
от "25 ноября" 2019 г. **ЮЗАО**

(наименование административного округа)

Государственное бюджетное учреждение здравоохранения города Москвы

Научно-практический центр детской психоневрологии Департамента здравоохранения города Москвы"

(наименование объекта и его ведомственная принадлежность)

Адрес: 119 313, г. Москва, ул. Гарибальди, д. 8, к. 6

Телефоны: +7 963 634-05-02, +7 495 437-97-29

Мною, инспектором Общественной инспекции по делам инвалидов в городе Москве

Чубаровой М.С. удостоверение № 8 от 15.03.2017 г.

Казак Н.В. удостоверение № 39 от 10.04.2012 г.

в присутствии представителей:

администрации объекта: Заведующая Дневным стационаром №5 Типсина Н.В.

собственника объекта _____

органов социальной защиты населения города Москвы _____

при участии представителей других организаций _____

Цырулев Дмитрий Сергеевич Руководитель проектного отдела ООО «Вертикаль»

Матчenea Дарья Васильевна инженер-проектировщик ООО «Вертикаль»

(указать фамилии, имена и отчества представителей, их должности и контактные телефоны)

произвел обследование объекта на предмет доступности его для пользования инвалидами и другими маломобильными группами населения и установил:

1. ОРГАНИЗАЦИОННЫЕ МЕРОПРИЯТИЯ (в рамках исполнения Федерального закона от 01.12.2014 № 419-ФЗ и Протокола всероссийского селекторного совещания у Министра труда и социальной защиты Российской Федерации М.А. Топилина от 12 октября 2015 года № 1/13/16)

1.1. Наличие должностного лица, назначенного ответственным за обеспечение условий доступности для маломобильных граждан на объекте: **да/нет** (нужное подчеркнуть)

1.1.1. В случае наличия

xx (указать ФИО, должность)

1.1.2. Основание назначения должностного лица (указать локальный акт организации):

приказ _____ № 1 _____ Дата от 09.01.2018г. _____

1.1.3. Наличие должностной инструкции должностного лица: **да/нет** (нужное подчеркнуть)

1.2. Наличие паспорта доступности объекта: **да/нет** (нужное подчеркнуть)

1.2.1. Дата утверждения _____

1.2.2. Кем утвержден:

(ФИО)
заместитель руководителя _____
(ФИО)
другое должностное лицо _____
(должность и ФИО)

1.2.3. Кем согласован:

общественное объединение инвалидов:

(указать наименование организации)

(ФИО/должность)

(дата)
другое:

(ФИО)

(дата)

1. Пути движения от общественного транспорта и близлежащих парковок
1. от метро Новые Черемушки, 2 -ая ост. авт. 113 (до ост. МФЦ)
далее пешком 390м - доступно.

2. ПРИЛЕГАЮЩАЯ ТЕРРИТОРИЯ

соответствие нормативным требованиям полное, частичное,
несоответствие* (нужное подчеркнуть)

1. Знак доступности учреждения на входе отсутствует;
2. Надземный переход оборудован удовлетворительно;

3. ВХОДНАЯ ГРУППА

соответствие нормативным требованиям полное, частичное,
несоответствие* (нужное подчеркнуть)

Вход №1

1. Тактильная плитка перед входной группой не оборудована - не соответствие;
2. Ступени (верхняя и нижняя) не выделены контрастным цветом - не соответствие;
3. Ступени лестницы находятся не в должном состоянии - не соответствие;
4. Поручень вдоль лестницы и пандуса оборудован только с одной стороны - не соответствие;

5. Поручни вдоль лестницы и пандуса **оборудованы с нарушением** (заканчиваются на второй ступени и не доходя до завершения полотна пандуса) - **не соответствие**;
6. **Отсутствует** контрастно - окрашенная поверхность на участках пола перед входом **не соответствие**;
7. Входные двери глухие и не имеют прозрачной вставки - **не соответствие**;

Вход №2 - основной

1. **Тактильная плитка** перед входной группой **не оборудована - не соответствие**;
2. Ступени (верхняя и нижняя) **не** выделены контрастным цветом - **не соответствие**;
3. Ступени лестницы находятся не в должном состоянии не соответствуют нормам - **не соответствие**;
4. Поручень вдоль лестницы и пандуса оборудован только с одной стороны - **не соответствие**;
5. Поручни вдоль лестницы и пандуса **оборудованы с нарушением** (заканчиваются на второй ступени и не доходя до завершения полотна пандуса) - **не соответствие**;
6. Входные двери глухие и не имеют прозрачной вставки - **не соответствие**;

Вход №3

1. **Входная площадка** оборудована двумя ступенями - **не соответствие**;
2. **Тактильная плитка** перед входной группой **оборудована частично**, только перед пандусом и то с нарушением норм - **не соответствие**;
3. Ступени (верхняя и нижняя) **не** выделены контрастным цветом - **не соответствие**;
4. Входные двери глухие и не имеют прозрачной вставки - **не соответствие**;

4. ПУТИ ДВИЖЕНИЯ К ЗОНАМ ОБСЛУЖИВАНИЯ
соответствие нормативным требованиям полное, частичное,
несоответствие* (нужное подчеркнуть)

1. **Несколько** покрытие в тамбуре = резиновый коврик **не закреплен - травмоопасно - не соответствие**;
2. При выходе из тамбура **оборудован порог h 3см - не выделен цветом, не оборудован откос** -представляет опасность - **не соответствие**;
3. Рамки, дверные проемы, проходы - **менее 80см - не соответствие**. (для перемещения колясочников в наличии коляска, проходящая в проемы 80см)
4. **Помещения зоны обслуживания частично** размещены на 2-ом этаже. Лестница не дублируется пандусом или иным подъемным

- средством - не соответствие;
5. Ступени (верхняя и нижняя) **не** выделены контрастным цветом -не соответствие;
 6. Кнопка вызова не оборудована- **не соответствие.**
 7. Тактильная плитка перед лестничным маршем **отсутствует - не соответствие;**
 8. Нескользящее покрытие на ступенях лестницы -отсутствует - **не соответствие;**
 9. Поручень вдоль лестницы оборудован только с одной стороны - **не соответствие;**

5. ПОМЕЩЕНИЯ ЗОН ОБСЛУЖИВАНИЯ
соответствие нормативным требованиям полное, частичное, несоответствие* (нужное подчеркнуть)

6. САНИТАРНО-ГИГИЕНИЧЕСКИЕ ПОМЕЩЕНИЯ
соответствие нормативным требованиям полное, частичное, несоответствие* (нужное подчеркнуть)

1. Универсальная кабина, доступная для всех категорий граждан не оснащена полностью - **не соответствие.**

7. ИНФОРМАЦИОННО-КОММУНИКАТИВНАЯ ДОСТУПНОСТЬ
соответствие нормативным требованиям полное, частичное, несоответствие* (нужное подчеркнуть)

1. Визуальные средства информации представлены не в полном объёме.
2. Освещённость помещений соответствует нормативу.
3. Тактильные средства информации отсутствуют.

8. ЗАКЛЮЧЕНИЕ ПО ДОСТУПНОСТИ ОБЪЕКТА ДЛЯ ИНВАЛИДОВ,
- передвигающихся с опорами: полная, частичная, недоступен (нужное подчеркнуть);
- передвигающихся на креслах - колясках: полная, частичная, недоступен (нужное подчеркнуть);
- с ограничениями зрения: полная, частичная, недоступен (нужное подчеркнуть);
- с ограничениями слуха: полная, частичная, (нужное подчеркнуть)

9. Выполнены ли ранее внесенные предложения (акт N ____ от " ____ " _____ 200_ г.) выполнены, выполнены частично, не выполнены (нужное подчеркнуть)

10. ПРЕДЛОЖЕНИЯ (рекомендации) :

В целях обеспечения доступности объекта для пользования инвалидами и другими маломобильными группами населения необходимо осуществить следующие мероприятия:

Оборудовать все необходимое для входной группы.

1. Оборудовать тактильные средства перед входной группой выполняющие предупредительную функцию на покрытии, следует размещать не менее чем за 0,8 м до объекта информации, начала опасного участка, изменения направления движения, входа и т.п. Ширина тактильной полосы принимается в пределах 0,5; 0,6.

2. Оборудовать лестницу в соответствии с нормами. Ступени лестниц на путях движения инвалидов и других маломобильных групп населения должны быть сплошными, ровными, без выступов и с шероховатой поверхностью. Ребро ступени должно иметь закругление радиусом не более 0,05 м. Боковые края ступеней, не примыкающие к стенам, должны иметь бортики высотой не менее 0,02 м. 2. Ширина проступей лестниц, кроме внутриквартирных, должна быть не менее 0,3 м, а высота подъема ступеней – не более 0,15 м. Уклоны лестниц должны быть не более 1:20.

3. Краевые ступени лестничных маршей должны быть выделены цветом или фактурой.

4. Поверхность ступеней должна иметь антискользящее покрытие и быть шероховатой.

5. Поручень перил лестницы и пандусов должен быть непрерывным по всей ее высоте. Завершающие части поручня должны быть длиннее марша или наклонной части пандуса на 0,3 м.

6. Оборудовать поручни с обеих сторон лестницы и пандуса. Вдоль обеих сторон всех лестниц и пандусов, а также у всех перепадов высот более 0,45 м необходимо устанавливать ограждения с поручнями.

7. Ширина марша лестниц, доступных МГН, должна быть, как правило, не менее 1,35 м. При расчетной ширине марша лестницы 2,5 м и более следует предусматривать дополнительные разделительные поручни.

8. Марш открытой лестницы не должен быть менее трех ступеней и не должен превышать 12 ступеней.

Оборудовать пандус или другое средство подъема внутри в соответствии с нормами. Лестницы должны дублироваться пандусами, а при необходимости – другими средствами подъема.

9. Пандус должен быть оборудован бортиками высотой не менее 0,05 м по продольным краям марша пандуса с обеих сторон.

10. Нормативный угол наклона пандуса для колясок должен быть не более 1:20 (5% или 2,86 градусов)

11. В полотнах наружных дверей, доступных инвалидам, следует предусматривать смотровые панели, заполненные прозрачным и ударопрочным материалом, нижняя часть которых должна располагаться в пределах 0,3 – 0,9 м от уровня пола. Нижняя часть дверных полотен на высоту не менее 0,3 м от уровня пола должна быть защищена противоударной полосой.

12. Входные двери должны иметь ширину в свету не менее 1,2 м. Применение дверей на качающихся петлях и дверей вертушек на путях передвижения МГН не допускается. При двухстворчатых дверях одна рабочая створка должна иметь ширину, требуемую для однопольных дверей.

Ширина дверных и открытых проемов в стене, а также выходов из помещений

и из коридоров на лестничную клетку должна быть не менее 0,9 м.

13. Дверные проемы, как правило, не должны иметь порогов и перепадов высот пола. При необходимости устройства порогов их высота или перепад высот не должен превышать 0,025 м.

14. Доступная кабина в общей уборной должна иметь размеры в плане не менее, м: ширина – 1,65, глубина – 1,8, ширина двери – 0,9. В кабине рядом с унитазом следует предусматривать пространство не менее 0,75 м для размещения кресла-коляски, а также крючки для одежды, костылей и других принадлежностей. В кабине должно быть свободное пространство диаметром 1,4 м для разворота кресла-коляски. Двери должны открываться наружу. В универсальной кабине и других санитарно-бытовых помещениях, предназначенных для пользования всеми категориями граждан, в том числе инвалидов, следует предусматривать возможность установки откидных опорных поручней, штанг, поворотных или откидных сидений.

15. Оборудовать знак доступности учреждения на входе;

16. Оборудовать тактильные средства информации.

Настоящий акт может являться неотъемлемой частью акта обследования комиссионной проверки объекта, осуществляемой по запросу уполномоченных органов организаций, составлен в 3 экземплярах, имеющих одинаковую юридическую силу, из которых первый находится у инспектора Общественной инспекции по делам инвалидов города Москвы, второй – у администрации объекта, а также у представителей других организаций _____

25.11.2019

М.С. Чубарова

(дата)

Н.В. Казак

(инициалы, фамилия и подпись инспектора, проводившего проверку)

Представитель администрации объекта:

Заведующая Дневным стационаром №5 Типсина Н.В.

(ФИО, должность, подпись)

Представители других организаций:

Цырулев Дмитрий Сергеевич, руководитель проектного отдела ООО «В

(ФИО, должность, подпись)

Матченя Дарья Васильевна, инженер-проектировщик ООО «Вертикаль»

(ФИО, должность, подпись)

Экземпляр акта получил представитель:

администрации объекта: Заведующая Дневным стационаром №5 Типсина Н.В.

(должность, инициалы, фамилия, подпись и дата получения)

органов социальной защиты населения

(должность, инициалы, фамилия, подпись и дата получения)

другой организации Цырулев Дмитрий Сергеевич, руководитель проектного отдела ООО «Вертикаль»

(должность, инициалы, фамилия, подпись и дата получения)

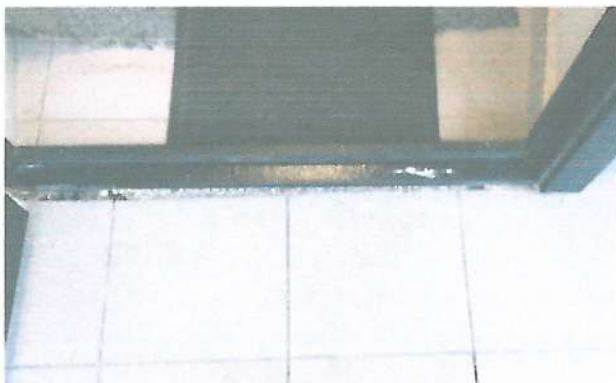
* – в случае несоответствия указываются конкретные позиции со ссылкой на нормативный правовой акт (№, дата принятия, статья, пункт и т.д.), требования которого нарушены

** – в случае невыполнения ранее внесенных предложений направляется уведомление руководителю Общественной инспекции по делам инвалидов в городе Москве (форма прилагается)



Вход №1

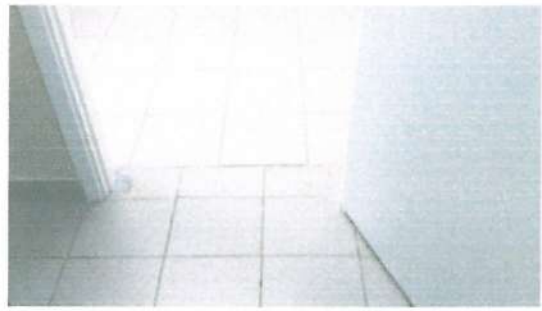


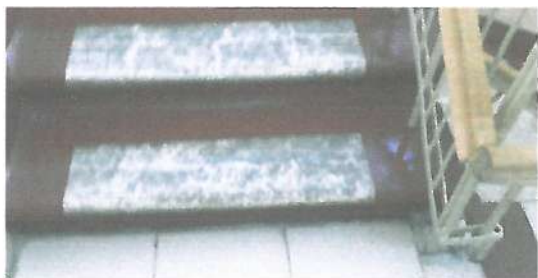


Вход №2









Вход №3



Приложение 7: фотофиксация
Территория, прилегающая к зданию (1/1-1/4)

фото 1/1



фото 1/2



фото 1/3



фото 1/4



Приложение 7: фотофиксация

Вход (входы) в здание (2/1-2/7)

фото 2/1



фото 2/2



фото 2/3



фото 2/4



фото 2/5



фото 2/6



фото 2/7



Приложение 7: фотофиксация

Путь (пути) движения внутри здания (в т.ч. пути эвакуации) (3/1-3/11)

фото 3/1



фото 3/2



фото 3/3



фото 3/4



фото 3/5



фото 3/6



фото 3/7



фото 3/8



фото 3/9



фото 3/10



фото 3/11



Приложение 7: фотофиксация

Зона целевого назначения здания (целевое посещение объекта) (4/1-4/4)

фото 4/1



фото 4/2



фото 4/3



фото 4/4



Приложение 7: фотофиксация
Санитарно-гигиенические помещения (5/1-5/5)

фото 5/1



фото 5/2



фото 5/3



фото 5/4



фото 5/5



Схема движения МГН от ближайшей автобусной остановки к объекту

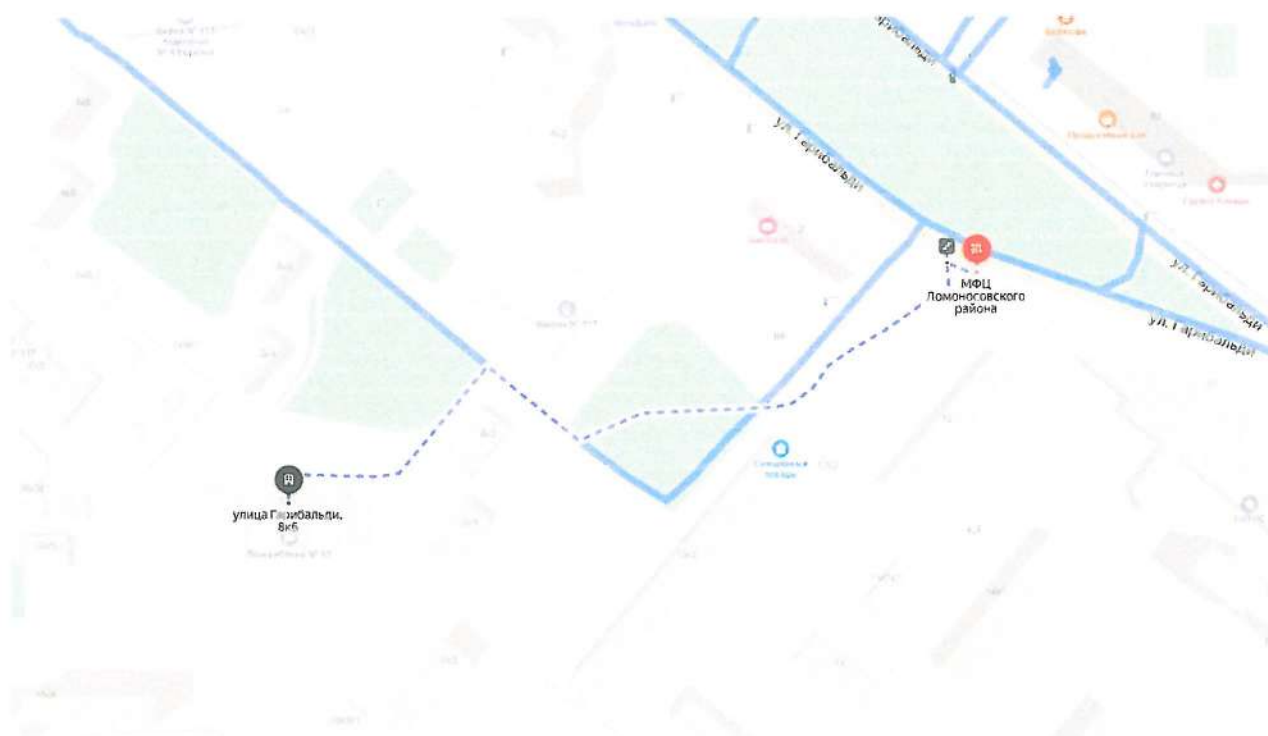


фото 6/1



фото 6/2



фото 6/3



фото 6/4



фото 6/5



фото 6/6



фото 6/7

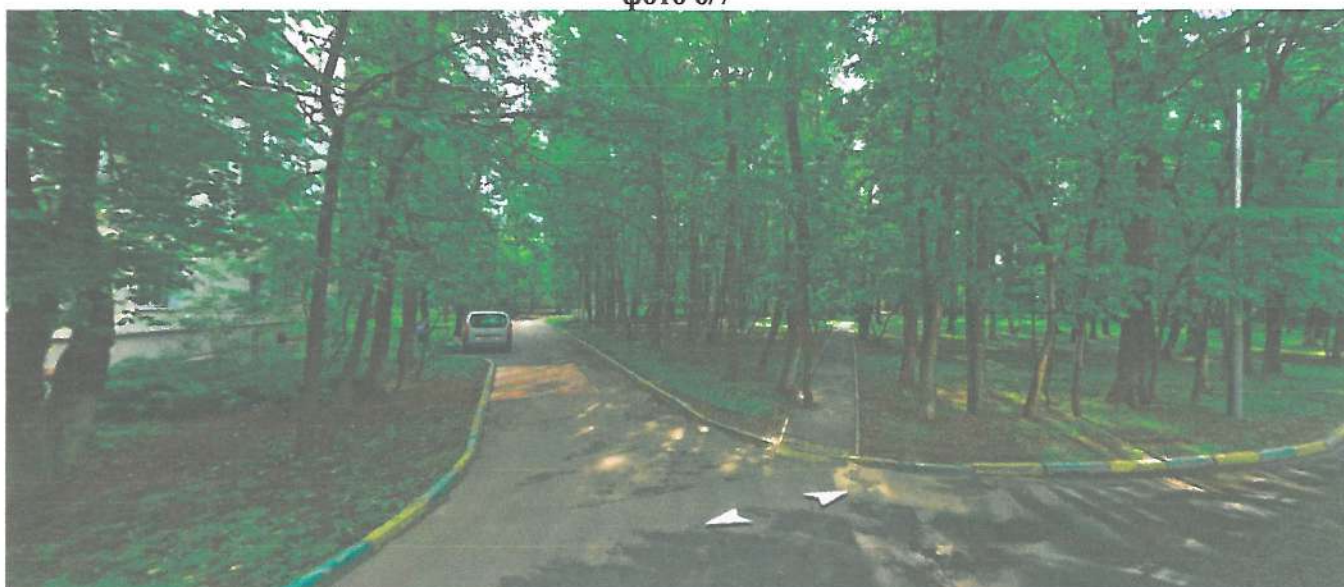


фото 6/8



1 ЭТАЖ

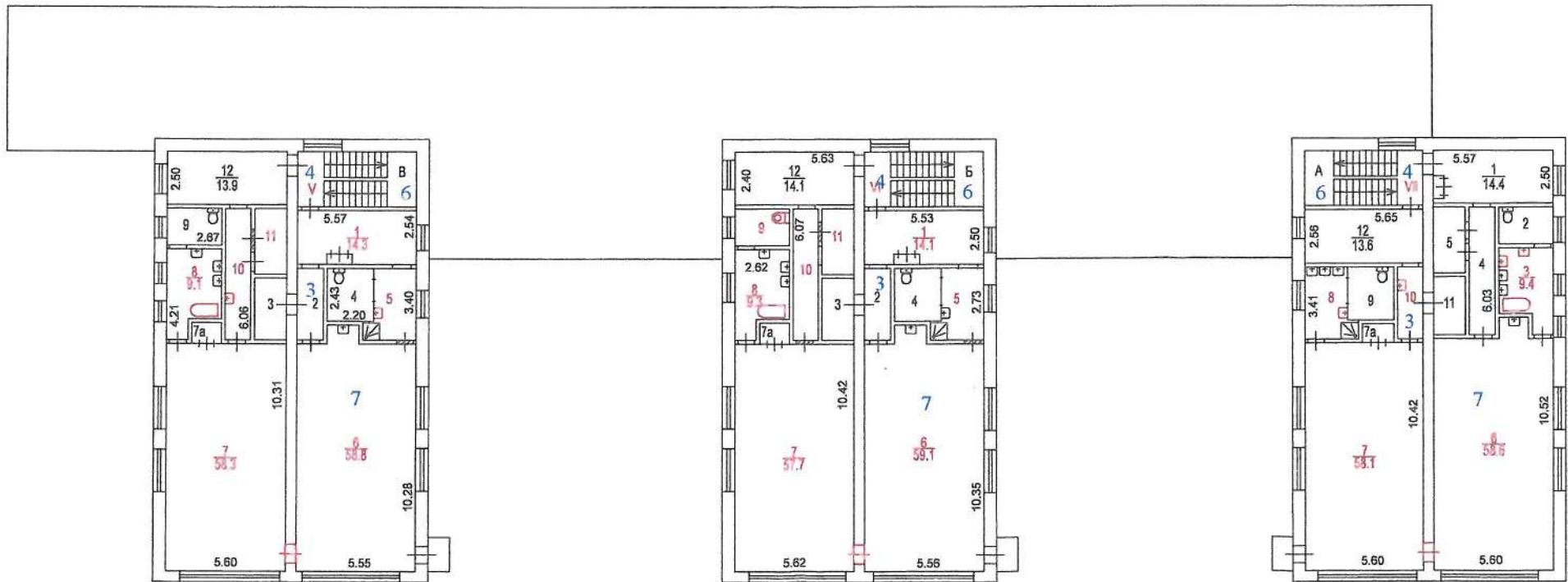


Условные обозначения:

1 – Вход; 2 – тамбур; 3 – коридор; 4 – лестница; 5 – пандус; 6 – путь эвакуации; 7 – зона целевого назначения;

8 - санитарно-гигиенические помещения.

2 ЭТАЖ



Условные обозначения:

1 – Вход; 2 – тамбур; 3 – коридор; 4 – лестница; 5 – пандус; 6 – путь эвакуации; 7 – зона целевого назначения;

8 - санитарно-гигиенические помещения.

| | |
|--------------|----------|
| № квартала | 2626 |
| № дела | 55 |
| UNOM | 2113278 |
| Реестровый № | 02113278 |

ТЕХНИЧЕСКИЙ ПАСПОРТ ЗДАНИЯ (СТРОЕНИЯ)

Адрес (иное описание местоположения)

| | | | |
|---|-------------------------------------|--------|--------------|
| Субъект Российской Федерации | город Москва | | |
| Административный округ | Юго-Западный административный округ | | |
| Муниципальный округ, поселение | Ломоносовский | | |
| Населённый пункт | | | |
| Микрорайон, квартал, иное | | | |
| Улица (пер., бульв., просп. и др.) | улица Гарибальди | | |
| дом | 8 | корпус | 6 строение - |
| Иное описание местоположения | | | |
| Наименование | дом ребёнка | | |
| Кадастровый номер | 77:06:0003010:1089 | | |
| Назначение | нежилое | | |
| Функциональное назначение | | | |
| Количество проживающих в жилых помещениях | - | | |

Регистрация адреса в Адресном реестре объектов недвижимости города Москвы:

| | | | |
|-------------------|---------|------------------|---------------|
| Регистрационный № | 6002876 | Дата регистрации | 02.08.2004 г. |
|-------------------|---------|------------------|---------------|

Дата последнего обследования строения: 29.11.2017 г.

Дата печати паспорта: 30.11.2017 г.

I. Общие сведения

Серия проекта индивидуальный проект

Этажность 2, в том числе _____

Количество подземных этажей 1, в том числе техподполье

Кроме того _____

Год постройки 1965

Год пристройки _____

Год надстройки _____

Год переоборудования _____

Год последнего капитального ремонта _____

Год реконструкции _____

Строительный объём 9696 м³, в т.ч. подземной части 2485 м³

Общая площадь здания 1754.5 м²

в том числе:

| | | |
|--------------------|---------------|-----------------------------|
| Жилые помещения: | Общая площадь | <u>0.0 м²</u> |
| | Жилая площадь | <u>0.0 м²</u> |
| Нежилые помещения: | Общая площадь | <u>1754.5 м²</u> |

Площадь помещений общего имущества в многоквартирном доме: -

Способ управления многоквартирным домом: _____

Сведения об аварийности: _____

Решение о капитальном ремонте: _____

Решение о сносе: _____

Сведения о имущественных правах

| Форма собственности | Доля | Площадь, м ² |
|---------------------|------|-------------------------|
| 1 | 2 | 3 |
| | | |

А. Распределение общей площади жилых помещений

Распределение общей площади жилых помещений, с учетом архитектурно-планировочных особенностей

| Жилые помещения | Кол-во жилых квартир | Кол-во жилых комнат | Площадь общая, м² | Площадь жилая, м² |
|-----------------------------|----------------------------|---------------------------|----------------------|----------------------|
| 1 | 2 | 3 | 4 | 5 |
| В квартирах | | | | |
| В коридорной системе | | | | |
| В общежитиях | | | | |
| В жилых помещениях | | | | |
| в т.ч. на мансардных этажах | | | | |
| в т.ч. в цокольных этажах | | | | |
| Всего | | | | |

Распределение общей площади квартир жилого здания по числу комнат (без общежитий и коридорной системы)

| Квартиры | Кол-во жилых квартир | Кол-во жилых комнат | Площадь общая, м² | Площадь жилая, м² |
|----------------------|----------------------------|---------------------------|----------------------|----------------------|
| 1 | 2 | 3 | 4 | 5 |
| 1-комнатные | | | | |
| 2-комнатные | | | | |
| 3-комнатные | | | | |
| 4-комнатные | | | | |
| 5-комнатные | | | | |
| 6-комнатные | | | | |
| В 7 и более комнат | | | | |
| Всего квартир | | | | |

Распределение уборочной площади здания

| Классификация уборочных помещений | Кол-во элементов | Уборочная площадь, м² |
|-----------------------------------|---------------------|--------------------------|
| 1 | 2 | 3 |
| Лестницы и лестничные клетки | | |
| Коридоры общего пользования | | |
| Переходные балконы | | |
| Мусорокамеры | | |
| Открытые сходы и площадки | | |
| Крыши | | 1444.0 |
| Другие помещения | | |

Площадь жилых помещений в зависимости от целей использования

| Виды жилищного фонда | Кол-во жилых квартир | Кол-во жилых комнат | Площадь общая, м² | Площадь жилая, м² |
|----------------------------|----------------------------|---------------------------|----------------------|----------------------|
| 1 | 2 | 3 | 4 | 5 |
| Индивидуальный | | | | |
| Коммерческое использование | | | | |
| Социальное использование | | | | |
| Специализированный | | | | |

Б. Распределение общей площади нежилых помещений

Распределение общей площади нежилых помещений по типу площади

| Классификация площади по типу | Кол-во помещений | Общая площадь, м ² | Основная площадь, м ² |
|---|------------------|-------------------------------|----------------------------------|
| 1 | 2 | 3 | 4 |
| Детские сады и ясли | 6 | 1708.7 | 907.8 |
| Прочие | 1 | 45.8 | 5.2 |
| Итого по нежилым помещениям | 7 | 1754.5 | 913.0 |
| Итого по типам жилого в нежилых помещениях | | | |
| Всего нежилой площади | 7 | 1754.5 | 913.0 |
| в т.ч. площадь цокольного этажа | | | |
| в т.ч. площадь подвала | | | |
| в т.ч. подземных этажей | | | |

Площадь, не входящая в общую площадь здания

| Классификация площади по типу | Кол-во помещений | Площадь, м ² |
|--------------------------------------|------------------|-------------------------|
| 1 | 2 | 3 |
| Площадь, не входящая в общую площадь | 3 | 988.7 |

II. Благоустройство общей и жилой/основной площади

| Вид благоустройства | Тип благоустройства | Общая площадь, м ² | Жилая площадь, м ² | Кол-во, шт. | Общедомовой счётчик, шт. | Кол-во квартирных счётчиков, шт. |
|-------------------------------------|--------------------------|-------------------------------|-------------------------------|-------------|--------------------------|----------------------------------|
| 1 | 2 | 3 | 4 | 5 | 6 | 7 |
| Водопровод | централизованный | 1754.5 | | | | |
| Канализация | централизованная | 1754.5 | | | | |
| Отопление | центральное от ТЭЦ | 1754.5 | | | | |
| Горячее водоснабжение | централизованное | 1754.5 | | | | |
| Ванны (тип водоснабжения) | с горячим водоснабжением | 1754.5 | | 8 | | |
| Души | нет | | | | | |
| Бассейны | нет | | | | | |
| Газоснабжение / кол-во газовых плит | нет | | | | | |
| Электроснабжение | 220 В. Скрытая проводка | 1754.5 | | | | |
| Напольные электроплиты | да | | | 1 | | |
| Мусоропровод | нет | | | | | |
| Лифты грузовые | - | | | | | |
| Лифты пассажирские | - | | | | | |
| Лифты грузопассажирские | - | | | | | |
| Интернет | | | | | | |

III. Исчисление площадей и объемов основной и отдельных частей строений и пристроек

| № или литер по плану | Наименование | Этаж-ность | Формулы для подсчета площадей по наружному обмеру | Площадь, м ² | Вкл. в застр. | Высота, м | Объем, м ³ | Подземный |
|----------------------|----------------|------------|--|-------------------------|---------------|-----------|-----------------------|-----------|
| 1 | 2 | 3 | 4 | 5 | 6 | 7 | 8 | 9 |
| 1 | Основная часть | 1 | $6.10 \cdot 66.78 + 13.88 \cdot 5 + 13.90 \cdot 5$ | 546.3 | v | 3.55 | 1939 | |
| Б | основное | 2 | $12.68 \cdot 19.89 + 12.65 \cdot 19.87 + 12.70 \cdot 20.68$ | 766.2 | v | 6.88 | 5272 | |
| а | тех.подвал | 1 | $6.68 \cdot 66.78 + 19.89 \cdot 12.68 + 12.65 \cdot 19.87 + 12.70 \cdot 20.68$ | 1212.3 | | 2.05 | 2485 | v |
| частей: 3 | Всего: | | | | | | 9696 | |

Площадь застройки: 1312.5 м²

Площадь съёмки: _____ м²

IV. Описание конструктивных элементов и определение износа основного строения

№ части или литер

Наименование части дом ребёнка

| Группа капитальности | | 1 | Этажность | 2п1 | Сборник | 5 | Таблица | | 5б | |
|----------------------|---|---|-----------------------------------|--|------------------------------------|---------------|-----------------------------|---------------------------|-----------|--|
| № п/п | Наименование конструктивных элементов | Описание конструктивных элементов (материал, конструкция, отделка и прочее) | | Техническое состояние (осадки, трещины, гниль и т.п.) | | Удельн вес КЗ | Поправка к удельн. весу в % | Удельн вес КЗ с поправкой | Износ в % | Произвед. % износа на удельный вес КЗ делен на 100 |
| 1 | 2 | 3 | | 4 | | 5 | 6 | 7 | 8 | 9 |
| 1 | Фундаменты | железобетонные блоки | | сырость, грибок, трещины, высолы | | 4 | | 4 | 40 | 1.6 |
| 2 | Наружные и внутренние капитальные стены | кирпичные | | отпадение штукатурки, высолы, выкрошивание раствора, грибок | | 27 | | 27 | 40 | 10.8 |
| | Перегородки | гипсолитовые | | | | | | | | |
| 3 | Перекрытия чердачные | железобетонные плиты | | | | 19 | | 19 | 40 | 7.6 |
| | Перекрытия междуэтажные | железобетонные плиты | | мелкие трещины в стыках, потеки | | | | | | |
| | Перекрытия подвальные | железобетонные плиты | | | | | | | | |
| 4 | Крыша конструкция | железобетонная совмещенная | | | | 2 | | 2 | 35 | 0.7 |
| | Кровля | мягкая, совмещенная с рубероидным покрытием | | ремонт кровли 2007 г. | | | | | | |
| 5 | Полы | линолеум, метлахская плитка | | замена 2007 г. | | 7 | | 7 | 20 | 1.4 |
| 6 | Проёмы оконные | одинарные с 2-ым остеклением | | замена 2004-2007 г. | | 8 | | 8 | 15 | 1.2 |
| | Проёмы дверные | Филёнчатые, щитовые | | | | | | | | |
| 7 | Наружная отделка | расшивка швов | | выкрошивание раствора, высолы, выветривание швов | | 7 | | 7 | 20 | 1.4 |
| | Архитектурное оформление | | | | | | | | | |
| | Внутренняя отделка | побелка, штукатурка, метлахская плитка, облицовка керамическими плитками | | косметический ремонт с заменой обоев, покраски, побелки | | | | | | |
| 8 | Центральное отопление | центральное от ТЭЦ | | | | 22 | | 22 | 45 | 9.9 |
| | Печное отопление | | | | | | | | | |
| | Водопровод | централизованный | | ржавчина труб, капельные течи в местах напр. арматуры, потеря эластичности изоляции эл. проводки, засор вент. коробов, ремонта не было с 1965 г. | | | | | | |
| | Канализация | централизованная | | | | | | | | |
| | Горячее водоснабжение | централизованное | | | | | | | | |
| | Вентиляция | асбоцементный короб | | | | | | | | |
| | Газоснабжение | нет | | | | | | | | |
| | Мусоропровод | нет | | | | | | | | |
| | Ванны с газовой колонкой | | | | | | | | | |
| | Ванны с дровяной колонкой | | | | | | | | | |
| | Ванны с горячим водоснабжением | с горячим водоснабжением | | | | | | | | |
| | Радио | городская радиоточка | | | | | | | | |
| | Телефон | городская АТС | | | | | | | | |
| | Телевидение | общедомовая антенна | | | | | | | | |
| | Лифты | | | | | | | | | |
| | Электроплиты | да | | | | | | | | |
| | Электроснабжение | 220 В. Скрытая проводка | | | | | | | | |
| | 9 | Прочие работы | лестницы, сход в подвал, отмостка | | трещины, сколы на отмостке, сходах | | 4 | | | |
| | | | | | | | | | | |
| | | | | | | | | | | |
| | | | | | | 100 | | 100 | | 35.8 |

% износа, приведенный к 100 по формуле: процент износа (гр.9) * 100 / удельный вес (гр.7)

36

V. Описание конструктивных элементов и определение износа основной пристройки

№ части или литер _____

Наименование части _____

Группа капитальности _____

Этажность _____

Сборник _____

Таблица _____

| № п/п | Наименование конструктивных элементов | Описание конструктивных элементов (материал, конструкция, отделка и прочее) | Техническое состояние (осадки, трещины, гниль и т.п.) | Удельный вес КЗ | Поправка к удельному весу в % | Удельный вес КЗ с поправкой | Износ в % | Приведенный % износа на удельный вес КЗ деленный на 100 |
|-------|---|---|---|-----------------|-------------------------------|-----------------------------|-----------|---|
| 1 | 2 | 3 | 4 | 5 | 6 | 7 | 8 | 9 |
| 1 | Фундаменты | | | | | | | |
| 2 | Наружные и внутренние капитальные стены | | | | | | | |
| | Перегородки | | | | | | | |
| 3 | Перекрытия чердачные | | | | | | | |
| | Перекрытия междуэтажные | | | | | | | |
| | Перекрытия подвальные | | | | | | | |
| 4 | Крыша конструкция | | | | | | | |
| | Кровля | | | | | | | |
| 5 | Полы | | | | | | | |
| 6 | Проёмы оконные | | | | | | | |
| | Проёмы дверные | | | | | | | |
| 7 | Наружная отделка | | | | | | | |
| | Архитектурное оформление | | | | | | | |
| | Внутренняя отделка | | | | | | | |
| 8 | Центральное отопление | | | | | | | |
| | Летнее отопление | | | | | | | |
| | Водопровод | | | | | | | |
| | Канализация | | | | | | | |
| | Горячее водоснабжение | | | | | | | |
| | Вентиляция | | | | | | | |
| | Газоснабжение | | | | | | | |
| | Мусоропровод | | | | | | | |
| | Ванны с газовой колонкой | | | | | | | |
| | Ванны с дровяной колонкой | | | | | | | |
| | Ванны с горячим водоснабжением | | | | | | | |
| | Радио | | | | | | | |
| | Телефон | | | | | | | |
| | Телевидение | | | | | | | |
| | Лифты | | | | | | | |
| | Электроплиты | | | | | | | |
| | Электроснабжение | | | | | | | |
| 9 | Прочие работы | | | | | | | |
| | | | | | | | | |
| | | | | | | | | |
| | | | | | | | | |

% износа, приведенный к 100 по формуле: процент износа (гр.9) * 100 / удельный вес (гр.7)

VI. Описание конструктивных элементов и определение износа холодной пристройки

№ части или литер

Наименование части

Группа капитальности

Этажность

Сборник

Таблица

| № п/п | Наименование конструктивных элементов | Описание конструктивных элементов (материал, конструкция, отделка и прочее) | Техническое состояние (осадки, трещины, гниль и т.п.) | Удельный вес КЗ | Потеря к удельному весу в % | Удельный вес КЗ с поправкой | Износ в % | Приведенный к 100 по формуле: процент износа (гр.9) * 100 / удельный вес (гр.7) |
|-------|---|---|---|-----------------|-----------------------------|-----------------------------|-----------|---|
| 1 | 2 | 3 | 4 | 5 | 6 | 7 | 8 | 9 |
| 1 | Фундаменты | | | | | | | |
| 2 | Наружные и внутренние капитальные стены | | | | | | | |
| | Перегородки | | | | | | | |
| 3 | Перекрытия чердачные | | | | | | | |
| | Перекрытия междуэтажные | | | | | | | |
| | Перекрытия подвальные | | | | | | | |
| 4 | Крыша конструкция | | | | | | | |
| | Кровля | | | | | | | |
| 5 | Полы | | | | | | | |
| 6 | Проемы оконные | | | | | | | |
| | Проемы дверные | | | | | | | |
| 7 | Наружная отделка | | | | | | | |
| | Архитектурное оформление | | | | | | | |
| | Внутренняя отделка | | | | | | | |
| 8 | Центральное отопление | | | | | | | |
| | Печное отопление | | | | | | | |
| | Водопровод | | | | | | | |
| | Канализация | | | | | | | |
| | Горячее водоснабжение | | | | | | | |
| | Вентиляция | | | | | | | |
| | Газоснабжение | | | | | | | |
| | Мусоропровод | | | | | | | |
| | Ванны с газовой колонкой | | | | | | | |
| | Ванны с дровяной колонкой | | | | | | | |
| | Ванны с горячим водоснабжением | | | | | | | |
| | Радио | | | | | | | |
| | Телефон | | | | | | | |
| | Телевидение | | | | | | | |
| | Лифты | | | | | | | |
| | Электроплиты | | | | | | | |
| | Электроснабжение | | | | | | | |
| 9 | Прочие работы | | | | | | | |
| | | | | | | | | |
| | | | | | | | | |

% износа, приведенный к 100 по формуле: процент износа (гр.9) * 100 / удельный вес (гр.7)

VII. Исчисление восстановительной и Действительной стоимости основной части строения и пристроек

| | | | | | | | | | | | | | | | | | | | | | | | | | | | | | | | | |
|--|---|---|---|---|---|---|---|---|---|----|----|----|----|----|----|----|----|----|----|----|----|----|----|----|----|----|----|----|----|----|----|----|
| № части | 1 | 2 | 3 | 4 | 5 | 6 | 7 | 8 | 9 | 10 | 11 | 12 | 13 | 14 | 15 | 16 | 17 | 18 | 19 | 20 | 21 | 22 | 23 | 24 | 25 | 26 | 27 | 28 | 29 | 30 | 31 | 32 |
| Литер | | | | | | | | | | | | | | | | | | | | | | | | | | | | | | | | |
| Наименование | | | | | | | | | | | | | | | | | | | | | | | | | | | | | | | | |
| № сборника | | | | | | | | | | | | | | | | | | | | | | | | | | | | | | | | |
| № таблицы | | | | | | | | | | | | | | | | | | | | | | | | | | | | | | | | |
| Стоимость 1 м ² (1 м ³) по таблице | | | | | | | | | | | | | | | | | | | | | | | | | | | | | | | | |
| Единица измерения | | | | | | | | | | | | | | | | | | | | | | | | | | | | | | | | |
| Удельный вес строения | | | | | | | | | | | | | | | | | | | | | | | | | | | | | | | | |
| Поправка на высоту помещения | | | | | | | | | | | | | | | | | | | | | | | | | | | | | | | | |
| Поправка на ср. площадь квартиры | | | | | | | | | | | | | | | | | | | | | | | | | | | | | | | | |
| Поправка на этажность | | | | | | | | | | | | | | | | | | | | | | | | | | | | | | | | |
| Поправка на отклонение от группы кап. | | | | | | | | | | | | | | | | | | | | | | | | | | | | | | | | |
| Поправка на объём строения | | | | | | | | | | | | | | | | | | | | | | | | | | | | | | | | |
| Поправка на отсутствие паркета | | | | | | | | | | | | | | | | | | | | | | | | | | | | | | | | |
| Поправка на кровлю | | | | | | | | | | | | | | | | | | | | | | | | | | | | | | | | |
| Поправка на отсутствие газа | | | | | | | | | | | | | | | | | | | | | | | | | | | | | | | | |
| Поправка на подвал | | | | | | | | | | | | | | | | | | | | | | | | | | | | | | | | |
| Поправка на благоустройство | | | | | | | | | | | | | | | | | | | | | | | | | | | | | | | | |
| Поправка на сантехустройство | | | | | | | | | | | | | | | | | | | | | | | | | | | | | | | | |
| Поправка на фундамент | | | | | | | | | | | | | | | | | | | | | | | | | | | | | | | | |
| Поправка на материалы стен | | | | | | | | | | | | | | | | | | | | | | | | | | | | | | | | |
| Поправка на отделочные работы | | | | | | | | | | | | | | | | | | | | | | | | | | | | | | | | |
| Удельный вес с поправкой | | | | | | | | | | | | | | | | | | | | | | | | | | | | | | | | |
| Стоимость 1 м ² (1 м ³) с поправкой, руб. | | | | | | | | | | | | | | | | | | | | | | | | | | | | | | | | |
| Объём части, м ³ | | | | | | | | | | | | | | | | | | | | | | | | | | | | | | | | |
| Площадь части, м ² | | | | | | | | | | | | | | | | | | | | | | | | | | | | | | | | |
| Восстановительная стоимость по сборнику, руб. | | | | | | | | | | | | | | | | | | | | | | | | | | | | | | | | |
| % износа | | | | | | | | | | | | | | | | | | | | | | | | | | | | | | | | |
| Действительная стоимость по сборнику, руб. | | | | | | | | | | | | | | | | | | | | | | | | | | | | | | | | |
| Коэфф. пересчёта к ценам 1990 г | | | | | | | | | | | | | | | | | | | | | | | | | | | | | | | | |
| Коэфф. инфляции | | | | | | | | | | | | | | | | | | | | | | | | | | | | | | | | |
| Инвентаризационная стоимость, руб | | | | | | | | | | | | | | | | | | | | | | | | | | | | | | | | |

Всего

Восстановительная стоимость строения, руб. **321 813.18**
 Действительная стоимость строения, руб. **205 960.44**

Работу выполнил
 Проверил бригадир
 Начальник Первого территориального
 управления

Докторов И.А. 29.11.2017 г.
 Конкина Л. В. 30.11.2017 г.
 Куш А. В. 30.11.2017 г.
 Заместитель начальника
 Первого территориального
 управления
 Н.А. Фролова

Принципувано, проценувано и
скреплено печатју 16 листов



Министарство просвете, науке и технолошког развоја
Београд
Н.А. Шалић

ГБУ Московское городское бюро технической инвентаризации

Первое территориальное управление

Адрес: 115280, г. Москва, 1-й Автозаводский проезд, д. 4, корп. 1

Телефон: 8 (495) 710-20-00, 8 (495) 710-03-60

к заказу 76 34 301538 от 29.11.2017 г.

ЭКСПЛИКАЦИЯ К ПОЭТАЖНОМУ ПЛАНУ ЗДАНИЯ (СТРОЕНИЯ)

Адрес (иное описание местоположения):
город Москва, улица Гарибальди, дом 8, корпус 6

№11

Первое территориальное
управление
ГБУ МосгорБТИ

стр. 1

Помещение № IV Тип: Нежилое

ф.25

Сведениями о соблюдении требований пункта 4 части 17 статьи 51 Градостроительного кодекса Российской Федерации ГБУ МосгорБТИ не располагает

| Этаж | №№ комнат | Характеристики комнат и помещений | Площадь общая, кв.м. | | | Площадь помещений вспомогательного использования (с коэф.), кв.м. | | | Вы- сота, см. | Примечание |
|------|-----------|---|----------------------|-------------|--------|---|----------|--------|---------------------|---------------------------|
| | | | всего | в том числе | | в том числе | | | | Дата обследова- ния |
| | | | | основн. | вспом. | лоджий | балконов | прочих | | |
| 1 | 1 | тамбур | 2.4 | | 2.4 | | | | 305 | дет.сад 29.11.2017 г. |
| | 2 | коридор | 2.4 | | 2.4 | | | | | дет.сад 29.11.2017 г. |
| | 3 | коридор | 3.4 | | 3.4 | | | | | дет.сад 29.11.2017 г. |
| | 4 | кабинет | 14.1 | 14.1 | | | | | | дет.сад 29.11.2017 г. |
| | 5 | процедурная | 4.4 | 4.4 | | | | | | дет.сад 29.11.2017 г. |
| | 6 | процедурная | 9.7 | 9.7 | | | | | | дет.сад 29.11.2017 г. |
| | 7 | коридор | 7.2 | | 7.2 | | | | | дет.сад 29.11.2017 г. |
| | 8 | кладовая | 6.3 | | 6.3 | | | | | дет.сад 29.11.2017 г. |
| | 9 | коридор | 12.2 | | 12.2 | | | | | дет.сад 29.11.2017 г. |
| | 9а | шкаф встроенный | 1.5 | | 1.5 | | | | | дет.сад 29.11.2017 г. |
| | 9б | кабинет | 12.5 | 12.5 | | | | | | дет.сад 29.11.2017 г. |
| | 9в | кабинет | 12.1 | 12.1 | | | | | | дет.сад 29.11.2017 г. |
| | 9г | коридор | 4.2 | | 4.2 | | | | | дет.сад 29.11.2017 г. |
| | 9д | кабинет | 16.9 | 16.9 | | | | | | дет.сад 29.11.2017 г. |
| | 10 | кабинет | 33.5 | 33.5 | | | | | | дет.сад 29.11.2017 г. |
| | 10а | коридор | 3.5 | | 3.5 | | | | | дет.сад 29.11.2017 г. |
| | 10б | кабинет | 15.0 | 15.0 | | | | | | дет.сад 29.11.2017 г. |
| | 11 | коридор | 3.1 | | 3.1 | | | | | дет.сад 29.11.2017 г. |
| | 12 | туалет | 10.1 | | 10.1 | | | | | дет.сад 29.11.2017 г. |
| | 13 | раздевалка | 16.2 | | 16.2 | | | | | дет.сад 29.11.2017 г. |
| | 14 | кладовая | 2.4 | | 2.4 | | | | | дет.сад 29.11.2017 г. |
| | 15 | коридор | 1.7 | | 1.7 | | | | | дет.сад 29.11.2017 г. |
| | 16 | раздевалка | 3.8 | | 3.8 | | | | | дет.сад 29.11.2017 г. |
| | 17 | коридор | 2.3 | | 2.3 | | | | | дет.сад 29.11.2017 г. |



02 34 17 0017381

Адрес (иное описание местоположения):
 город Москва, улица Гарибальди, дом 8, корпус 6

стр. 2

| | | | | | | | | | |
|--|-----|---------------------|------|------|------|--|--|--|--------------------------|
| | 18 | тамбур | 3.7 | | 3.7 | | | | дет.сад 29.11.2017 г. |
| | 19 | веранда | 22.5 | | 22.5 | | | | дет.сад 29.11.2017 г. |
| | 19а | кладовая | 4.5 | | 4.5 | | | | дет.сад 29.11.2017 г. |
| | 20 | комната для занятий | 22.3 | 22.3 | | | | | дет.сад 29.11.2017 г. |
| | 20а | помещение подсобное | 4.8 | | 4.8 | | | | дет.сад 29.11.2017 г. |
| | 21 | тамбур | 3.7 | | 3.7 | | | | дет.сад 29.11.2017 г. |
| | 22 | коридор | 1.8 | | 1.8 | | | | дет.сад 29.11.2017 г. |
| | 23 | раздевалка | 2.4 | | 2.4 | | | | дет.сад 29.11.2017 г. |
| | 24 | коридор | 3.7 | | 3.7 | | | | дет.сад 29.11.2017 г. |
| | 25 | раздевалка | 16.5 | | 16.5 | | | | дет.сад 29.11.2017 г. |
| | 26 | туалет | 10.1 | | 10.1 | | | | дет.сад 29.11.2017 г. |
| | 27 | коридор | 3.3 | | 3.3 | | | | дет.сад 29.11.2017 г. |
| | 28 | кабинет | 15.8 | 15.8 | | | | | дет.сад 29.11.2017 г. |
| | 28а | коридор | 7.3 | | 7.3 | | | | дет.сад 29.11.2017 г. |
| | 28б | кабинет | 13.2 | 13.2 | | | | | дет.сад 29.11.2017 г. |
| | 28в | кабинет | 14.5 | 14.5 | | | | | дет.сад 29.11.2017 г. |
| | 29 | групповая | 52.5 | 52.5 | | | | | дет.сад 29.11.2017 г. |
| | 30 | коридор | 3.3 | | 3.3 | | | | дет.сад 29.11.2017 г. |
| | 31 | туалет | 9.9 | | 9.9 | | | | дет.сад 29.11.2017 г. |
| | 32 | раздевалка | 16.8 | | 16.8 | | | | дет.сад 29.11.2017 г. |
| | 33 | коридор | 2.2 | | 2.2 | | | | дет.сад 29.11.2017 г. |
| | 34 | раздевалка | 2.4 | | 2.4 | | | | дет.сад 29.11.2017 г. |
| | 35 | коридор | 4.0 | | 4.0 | | | | дет.сад 29.11.2017 г. |
| | 36 | тамбур | 4.0 | | 4.0 | | | | дет.сад 29.11.2017 г. |
| | 37 | веранда | 22.1 | | 22.1 | | | | дет.сад 29.11.2017 г. |
| | 37а | кладовая | 5.0 | | 5.0 | | | | дет.сад 29.11.2017 г. |
| | 38 | комната для занятий | 22.5 | 22.5 | | | | | дет.сад 29.11.2017 г. |
| | 38а | помещение подсобное | 4.7 | | 4.7 | | | | дет.сад 29.11.2017 г. |
| | 39 | тамбур | 3.8 | | 3.8 | | | | дет.сад 29.11.2017 г. |
| | 40 | коридор | 3.2 | | 3.2 | | | | дет.сад 29.11.2017 г. |
| | 41 | кладовая | 2.5 | | 2.5 | | | | дет.сад 29.11.2017 г. |
| | 42 | коридор | 2.0 | | 2.0 | | | | дет.сад 29.11.2017 г. |
| | 43 | коридор | 16.7 | | 16.7 | | | | дет.сад 29.11.2017 г. |
| | 44 | кабинет | 6.8 | 6.8 | | | | | дет.сад 29.11.2017 г. |
| | 44а | санузел совмещенный | 2.8 | | 2.8 | | | | дет.сад 29.11.2017 г. |

Адрес (иное описание местоположения):

город Москва, улица Гарибальди, дом 8, корпус 6

стр. 3

| | | | | | | | | |
|-----|-----------------------------|------|------|------|--|--|--|--------------------------|
| 45 | коридор | 3.5 | | 3.5 | | | | дет.сад 29.11.2017 г. |
| 46 | коридор | 18.4 | | 18.4 | | | | дет.сад 29.11.2017 г. |
| 46а | кабинет | 15.0 | 15.0 | | | | | дет.сад 29.11.2017 г. |
| 46б | кабинет | 17.0 | 17.0 | | | | | дет.сад 29.11.2017 г. |
| 47 | кабинет лечебный | 35.1 | 35.1 | | | | | дет.сад 29.11.2017 г. |
| 47а | коридор | 8.2 | | 8.2 | | | | дет.сад 29.11.2017 г. |
| 47б | кабинет | 16.1 | 16.1 | | | | | дет.сад 29.11.2017 г. |
| 48 | массажная | 9.1 | 9.1 | | | | | дет.сад 29.11.2017 г. |
| 49 | кабинет | 5.0 | 5.0 | | | | | дет.сад 29.11.2017 г. |
| 50 | коридор | 7.3 | | 7.3 | | | | дет.сад 29.11.2017 г. |
| 51 | кладовая | 4.1 | | 4.1 | | | | дет.сад 29.11.2017 г. |
| 52 | электрощитовая | 5.2 | 5.2 | | | | | прочая 29.11.2017 г. |
| 53 | кабинет лечебный | 13.5 | 13.5 | | | | | дет.сад 29.11.2017 г. |
| 54 | комната для занятий музыкой | 73.4 | 73.4 | | | | | дет.сад 29.11.2017 г. |
| 55 | тамбур | 2.4 | | 2.4 | | | | дет.сад 29.11.2017 г. |
| 56 | коридор | 2.7 | | 2.7 | | | | дет.сад 29.11.2017 г. |
| 57 | коридор | 3.8 | | 3.8 | | | | дет.сад 29.11.2017 г. |
| 58 | кабинет врача | 8.1 | 8.1 | | | | | дет.сад 29.11.2017 г. |
| 59 | кладовая | 4.3 | | 4.3 | | | | дет.сад 29.11.2017 г. |
| 60 | кладовая | 10.8 | | 10.8 | | | | дет.сад 29.11.2017 г. |
| 61 | тамбур | 2.8 | | 2.8 | | | | дет.сад 29.11.2017 г. |
| 62 | кухня | 7.5 | | 7.5 | | | | дет.сад 29.11.2017 г. |
| 63 | кухня | 8.3 | | 8.3 | | | | дет.сад 29.11.2017 г. |
| 64 | цех | 20.9 | 20.9 | | | | | дет.сад 29.11.2017 г. |
| 65 | коридор | 3.2 | | 3.2 | | | | дет.сад 29.11.2017 г. |
| 66 | моечная | 3.7 | | 3.7 | | | | дет.сад 29.11.2017 г. |
| 67 | кабинет | 12.0 | 12.0 | | | | | дет.сад 29.11.2017 г. |
| 68 | кладовая | 2.9 | | 2.9 | | | | дет.сад 29.11.2017 г. |
| 69 | коридор | 1.8 | | 1.8 | | | | дет.сад 29.11.2017 г. |
| 70 | санузел | 2.9 | | 2.9 | | | | дет.сад 29.11.2017 г. |
| 71 | коридор | 32.5 | | 32.5 | | | | дет.сад 29.11.2017 г. |
| 72 | раздевалка | 1.5 | | 1.5 | | | | дет.сад 29.11.2017 г. |
| 73 | коридор | 2.8 | | 2.8 | | | | дет.сад 29.11.2017 г. |
| 74 | тамбур | 2.3 | | 2.3 | | | | дет.сад 29.11.2017 г. |
| 75 | бокс | 5.6 | 5.6 | | | | | дет.сад 29.11.2017 г. |

Адрес (иное описание местоположения):
 город Москва, улица Гарибальди, дом 8, корпус 6

стр. 4

| | | | | | | | | | |
|----------------------------|-----|---------------------|--------|-------|-------|--|--|--|--------------------------|
| | 76 | коридор | 3.9 | | 3.9 | | | | дет.сад 29.11.2017 г. |
| | 77 | коридор | 2.3 | | 2.3 | | | | дет.сад 29.11.2017 г. |
| | 78 | коридор | 3.5 | | 3.5 | | | | дет.сад 29.11.2017 г. |
| | 79 | бокс | 7.0 | 7.0 | | | | | дет.сад 29.11.2017 г. |
| | 80 | бокс | 7.5 | 7.5 | | | | | дет.сад 29.11.2017 г. |
| | 81 | бокс | 7.5 | 7.5 | | | | | дет.сад 29.11.2017 г. |
| | 82 | коридор | 7.5 | | 7.5 | | | | дет.сад 29.11.2017 г. |
| | 83 | коридор | 3.3 | | 3.3 | | | | дет.сад 29.11.2017 г. |
| | 84 | моечная | 5.4 | | 5.4 | | | | дет.сад 29.11.2017 г. |
| | 85 | склад | 11.1 | 11.1 | | | | | дет.сад 29.11.2017 г. |
| | 86 | санузел совмещённый | 5.5 | | 5.5 | | | | дет.сад 29.11.2017 г. |
| | 87 | коридор | 2.4 | | 2.4 | | | | дет.сад 29.11.2017 г. |
| | 88 | кладовая | 4.2 | | 4.2 | | | | дет.сад 29.11.2017 г. |
| | 89 | прачечная | 17.2 | | 17.2 | | | | дет.сад 29.11.2017 г. |
| | 89а | коридор | 6.0 | | 6.0 | | | | дет.сад 29.11.2017 г. |
| | 89б | кладовая | 1.8 | | 1.8 | | | | дет.сад 29.11.2017 г. |
| | 90 | коридор | 31.5 | | 31.5 | | | | дет.сад 29.11.2017 г. |
| | 91 | пункт тепловой | 14.8 | | 14.8 | | | | дет.сад 29.11.2017 г. |
| Итого по помещению | | | 1054.3 | 534.9 | 519.4 | | | | |
| Нежилые помещения всего | | | 1054.3 | 534.9 | 519.4 | | | | |
| в т.ч. Детские сады и ясли | | | 1049.1 | 529.7 | 519.4 | | | | |
| Прочие | | | 5.2 | 5.2 | | | | | |

Тип: Нежилое

ф.25

| Этаж | №№ комнат | Характеристики комнат и помещений | Площадь общая, кв.м. | | Площадь помещений вспомогательного использования (с коэф.), кв.м. | | | Вы- сота, см. | Примечание |
|----------------------------|-----------|---|----------------------|-------------|---|-------------|----------|---------------------|--------------------------|
| | | | всего | в том числе | | в том числе | | | |
| | | | | основн. | вспом. | лоджий | балконов | | прочих |
| 1 | А | клетка лестничная | 13.3 | | 13.3 | | | 310 | дет сад 29.11.2017 г |
| | Б | клетка лестничная | 13.7 | | 13.7 | | | | дет.сад 29.11.2017 г |
| | В | клетка лестничная | 13.7 | | 13.7 | | | | дет.сад 29.11.2017 г. |
| Итого по помещению | | | 40.7 | | 40.7 | | | | |
| Нежилые помещения всего | | | 40.7 | | 40.7 | | | | |
| в т.ч. Детские сады и ясли | | | 40.7 | | 40.7 | | | | |

Адрес (иное описание местоположения):
город Москва, улица Гарибальди, дом 8, корпус 6

стр. 5

Помещение № V Тип: Нежилое

ф.25

Сведениями о соблюдении требований пункта 4 части 17 статьи 51 Градостроительного кодекса Российской Федерации ГБУ МосгорБТИ не располагает

| Этаж | №№ комнат | Характеристики комнат и помещений | Площадь общая, кв.м. | | | Площадь помещений вспомогательного использования (с коэф.), кв.м. | | | Вы- сота, см. | Примечание |
|----------------------------|-----------|---|----------------------|-------------|--------|---|----------|--------|---------------------|---------------------------|
| | | | всего | в том числе | | в том числе | | | | Дата обследова- ния |
| | | | | основн. | вспом. | лоджий | балконов | прочих | | |
| 2 | 1 | раздевалка | 14.3 | | 14.3 | | | | 300 | дет.сад 29.11.2017 г. |
| | 2 | коридор | 4.0 | | 4.0 | | | | | дет.сад 29.11.2017 г. |
| | 3 | раздевалка | 4.5 | | 4.5 | | | | | дет.сад 29.11.2017 г. |
| | 4 | уборная | 5.6 | | 5.6 | | | | | дет.сад 29.11.2017 г. |
| | 5 | санузел | 7.1 | | 7.1 | | | | | дет.сад 29.11.2017 г. |
| | 6 | групповая | 58.8 | 58.8 | | | | | | дет.сад 29.11.2017 г. |
| | 7 | спальня | 58.3 | 58.3 | | | | | | дет.сад 29.11.2017 г. |
| | 7а | шкаф | 1.4 | | 1.4 | | | | | дет.сад 29.11.2017 г. |
| | 8 | санузел | 9.1 | | 9.1 | | | | | дет.сад 29.11.2017 г. |
| | 9 | уборная | 4.5 | | 4.5 | | | | | дет.сад 29.11.2017 г. |
| | 10 | коридор | 6.5 | | 6.5 | | | | | дет.сад 29.11.2017 г. |
| | 11 | кладовая | 4.5 | | 4.5 | | | | | дет.сад 29.11.2017 г. |
| | 12 | кабинет | 13.9 | 13.9 | | | | | | дет.сад 29.11.2017 г. |
| Итого по помещению | | | 192.5 | 131.0 | 61.5 | | | | | |
| Нежилые помещения всего | | | 192.5 | 131.0 | 61.5 | | | | | |
| в т.ч. Детские сады и ясли | | | 192.5 | 131.0 | 61.5 | | | | | |

Помещение № VI Тип: Нежилое

ф.25

Сведениями о соблюдении требований пункта 4 части 17 статьи 51 Градостроительного кодекса Российской Федерации ГБУ МосгорБТИ не располагает

| Этаж | №№ комнат | Характеристики комнат и помещений | Площадь общая, кв.м. | | | Площадь помещений вспомогательного использования (с коэф.), кв.м. | | | Вы- сота, см. | Примечание |
|------|-----------|---|----------------------|-------------|--------|---|----------|--------|---------------------|---------------------------|
| | | | всего | в том числе | | в том числе | | | | Дата обследова- ния |
| | | | | основн. | вспом. | лоджий | балконов | прочих | | |
| 2 | 1 | раздевалка | 14.1 | | 14.1 | | | | 300 | дет.сад 29.11.2017 г. |
| | 2 | коридор | 4.2 | | 4.2 | | | | | дет.сад 29.11.2017 г. |
| | 3 | раздевалка | 4.5 | | 4.5 | | | | | дет.сад 29.11.2017 г. |
| | 4 | уборная | 5.4 | | 5.4 | | | | | дет.сад 29.11.2017 г. |
| | 5 | санузел | 6.8 | | 6.8 | | | | | дет.сад 29.11.2017 г. |
| | 6 | групповая | 59.1 | 59.1 | | | | | | дет.сад 29.11.2017 г. |
| | 7 | спальня | 57.7 | 57.7 | | | | | | дет.сад 29.11.2017 г. |
| | 7а | шкаф | 1.4 | | 1.4 | | | | | дет.сад 29.11.2017 г. |

Адрес (иное описание местоположения):
 город Москва, улица Гарибальди, дом 8, корпус 6

стр. 6

| | | | | | | | | | |
|----------------------------|----|----------|-------|-------|------|--|--|--|--------------------------|
| | 8 | санузел | 9.3 | | 9.3 | | | | дет.сад 29.11.2017 г. |
| | 9 | уборная | 4.7 | | 4.7 | | | | дет.сад 29.11.2017 г. |
| | 10 | коридор | 7.0 | | 7.0 | | | | дет.сад 29.11.2017 г. |
| | 11 | кладовая | 4.3 | | 4.3 | | | | дет.сад 29.11.2017 г. |
| | 12 | кладовая | 14.1 | | 14.1 | | | | дет.сад 29.11.2017 г. |
| Итого по помещению | | | 192.6 | 116.8 | 75.8 | | | | |
| Нежилые помещения всего | | | 192.6 | 116.8 | 75.8 | | | | |
| в т.ч. Детские сады и ясли | | | 192.6 | 116.8 | 75.8 | | | | |

Помещение № VII Тип: Нежилое

ф.25

Сведениями о соблюдении требований пункта 4 части 17 статьи 51 Градостроительного кодекса Российской Федерации ГБУ МосгорБТИ не располагает

| Этаж | №№ комнат | Характеристики комнат и помещений | Площадь общая, кв.м. | | | Площадь помещений вспомогательного использования (с коэф.), кв.м. | | | Вы- сота, см. | Примечание |
|----------------------------|-----------|---|----------------------|-------------|--------|---|----------|--------------------------|--------------------------------|--------------------------|
| | | | всего | в том числе | | в том числе | | | | |
| | | | | основн. | вспом. | лоджий | балконов | прочих | Дата обсле- дова- ния | |
| 2 | 1 | раздевалка | 14.4 | | 14.4 | | | | 300 | дет сад 29.11.2017 г. |
| | 2 | уборная | 4.7 | | 4.7 | | | | | дет сад 29.11.2017 г. |
| | 3 | санузел | 9.4 | | 9.4 | | | | | дет.сад 29.11.2017 г. |
| | 4 | коридор | 7.5 | | 7.5 | | | | | дет.сад 29.11.2017 г. |
| | 5 | раздевалка | 4.5 | | 4.5 | | | | | дет.сад 29.11.2017 г. |
| | 6 | групповая | 58.6 | 58.6 | | | | | | дет сад 29.11.2017 г. |
| | 7 | спальня | 58.1 | 58.1 | | | | | | дет.сад 29.11.2017 г. |
| | 7а | шкаф | 1.5 | | 1.5 | | | | | дет.сад 29.11.2017 г. |
| | 8 | санузел | 7.1 | | 7.1 | | | | | дет.сад 29.11.2017 г. |
| | 9 | уборная | 5.4 | | 5.4 | | | | | дет.сад 29.11.2017 г. |
| | 10 | коридор | 4.0 | | 4.0 | | | | | дет.сад 29.11.2017 г. |
| | 11 | кладовая | 4.5 | | 4.5 | | | | | дет сад 29.11.2017 г. |
| 12 | кабинет | 13.6 | 13.6 | | | | | дет сад 29.11.2017 г. | | |
| Итого по помещению | | | 193.3 | 130.3 | 63.0 | | | | | |
| Нежилые помещения всего | | | 193.3 | 130.3 | 63.0 | | | | | |
| в т.ч. Детские сады и ясли | | | 193.3 | 130.3 | 63.0 | | | | | |

Тип: Нежилое

ф.25

| Этаж | №№ комнат | Характеристики комнат и помещений | Площадь общая, кв.м. | | | Площадь помещений вспомогательного использования (с коэф.), кв.м. | | | Вы- сота, см. | Примечание |
|------|-----------|---|----------------------|-------------|--------|---|----------|--------|---------------------|--------------------------------|
| | | | всего | в том числе | | в том числе | | | | Дата обсле- дова- ния |
| | | | | основн. | вспом. | лоджий | балконов | прочих | | |
| 2 | А | клетка лестничная | 13.5 | | 13.5 | | | | 300 | дет.сад 29.11.2017 г. |

Адрес (иное описание местоположения):
 город Москва, улица Гарибальди, дом 8, корпус 6

стр. 7

| | | | | | | | | | |
|----------------------------|---|-------------------|------|--|------|--|--|--|-------------------------|
| | Б | клетка лестничная | 13.5 | | 13.5 | | | | дет.сад 29.11.2017 г |
| | В | клетка лестничная | 13.5 | | 13.5 | | | | дет.сад 29.11.2017 г |
| Итого по помещению | | | 40.5 | | 40.5 | | | | |
| Нежилые помещения всего | | | 40.5 | | 40.5 | | | | |
| в т.ч. Детские сады и ясли | | | 40.5 | | 40.5 | | | | |

Тип: Нежилое

ф.25

| Этаж | №№ комнат | Характеристики комнат и помещений | Площадь общая, кв.м. | | Площадь помещений вспомогательного использования (с коэф.), кв.м. | | | Вы- сота, см. | Примечание |
|-------------------------|-----------|---|----------------------|-------------|---|-------------|----------|---------------------|-------------------------|
| | | | всего | в том числе | | в том числе | | | |
| | | | | основн. | вспом. | лоджий | балконов | | прочих |
| техподпол | А | клетка лестничная | 13.5 | | 13.5 | | | | прочая 29.11.2017 г. |
| | Б | клетка лестничная | 13.6 | | 13.6 | | | | прочая 29.11.2017 г. |
| | В | клетка лестничная | 13.5 | | 13.5 | | | | прочая 29.11.2017 г. |
| Итого по помещению | | | 40.6 | | 40.6 | | | | |
| Нежилые помещения всего | | | 40.6 | | 40.6 | | | | |
| в т.ч. Прочие | | | 40.6 | | 40.6 | | | | |

Тип: Не входящие в общую площадь

| Этаж | №№ комнат | Характеристики комнат и помещений | Площадь, кв.м. | | Площадь помещений вспомогательного использования (с коэф.), кв.м. | | | Вы- сота, см. | Примечание |
|--|-----------|---|----------------|-------------|---|-------------|----------|---------------------|---------------------------|
| | | | всего | в том числе | | в том числе | | | |
| | | | | основн. | вспом. | лоджий | балконов | прочих | Дата обследова- ния |
| техподпол | I (1) | подполье техническое | 94.9 | | | | | 149 | 29.11.2017 г. |
| | I (2) | подполье техническое | 109.9 | | | | | | 29.11.2017 г. |
| Итого по помещениям, не входящим в общую площадь здания | | | 204.8 | | | | | | |

Тип: Не входящие в общую площадь

Сведениями о соблюдении требований пункта 4 части 17 статьи 51 Градостроительного кодекса Российской Федерации ГБУ МосгорБТИ не располагает (ком.1,1а,1б)

| Этаж | №№ комнат | Характеристики комнат и помещений | Площадь, кв.м. | | Площадь помещений вспомогательного использования (с коэф.), кв.м. | | | Вы- сота, см. | Примечание |
|--|-----------|---|----------------|-------------|---|-------------|----------|---------------------|---------------|
| | | | всего | в том числе | | в том числе | | | |
| | | | | основн. | вспом. | лоджий | балконов | | прочих |
| техподпол | II (1) | подполье техническое | 264.3 | | | | | 149 | 29.11.2017 г. |
| | II (1а) | подполье техническое | 106.0 | | | | | | 29.11.2017 г. |
| | II (1б) | подполье техническое | 1.5 | | | | | | 29.11.2017 г. |
| | II (2) | подполье техническое | 94.7 | | | | | | 29.11.2017 г. |
| | II (3) | подполье техническое | 112.1 | | | | | | 29.11.2017 г. |
| Итого по помещениям, не входящим в общую площадь здания | | | 578.6 | | | | | | |

Адрес (иное описание местоположения):
 город Москва, улица Гарибальди, дом 8, корпус 6

стр. 8

Тип. Не входящие в общую площадь

| Этаж | №№ комнат | Характеристики комнат и помещений | Площадь, кв. м. | | | Площадь помещений вспомогательного использования (с коэф.), кв.м. | | | Вы- сота, см. | Примечание |
|--|-----------|---|-----------------|-------------|--------|---|----------|--------|---------------------|---------------|
| | | | всего | в том числе | | в том числе | | | | |
| | | | | основн | вспом. | лоджий | балконов | прочих | | |
| техподпол | III (1) | подполье техническое | 94.2 | | | | | | 149 | 29.11.2017 г. |
| | III (2) | подполье техническое | 111.1 | | | | | | | 29.11.2017 г. |
| Итого по помещениям, не входящим в общую площадь здания | | | 205.3 | | | | | | | |

| ИТОГО | Площадь общая, кв. м. | | | Площадь помещений вспомогательного использования (с коэф.), кв. м. | | | Примечание |
|--|-----------------------|-------------|--------|--|----------|--------|------------|
| | всего | в том числе | | в том числе | | | |
| | | основн. | вспом. | лоджий | балконов | прочих | |
| Итого по зданию | 1754.5 | 913.0 | 841.5 | | | | |
| Нежилые помещения всего | 1754.5 | 913.0 | 841.5 | | | | |
| в т.ч. Детские сады и ясли | 1708.7 | 907.8 | 800.9 | | | | |
| Прочие | 45.8 | 5.2 | 40.6 | | | | |
| Кроме того По помещениям, не входящим в общую площадь здания | 988.7 | | | | | | |
| в т.ч. по техподполью | 988.7 | | | | | | |

Адрес зарегистрирован в Адресном реестре объектов недвижимости города Москвы 02.08.2004 г. № 6002876

Экспликация на 8 страницах

30.11.2017 г.

Исполнитель



Докторов И.А.

Продолжение протокола и
скреплено печатью 2 листов

| | |
|-----|---|
| №11 | Первое территориальное управление ГБУ Мосгосстрой |
|-----|---|

Руководитель группы
по организации строительства
и осн. на 3-го инженерного
отдела Первого ТУ
Л.В. Конкина